

COAF

**Conselho de Controle
de Atividades Financeiras**

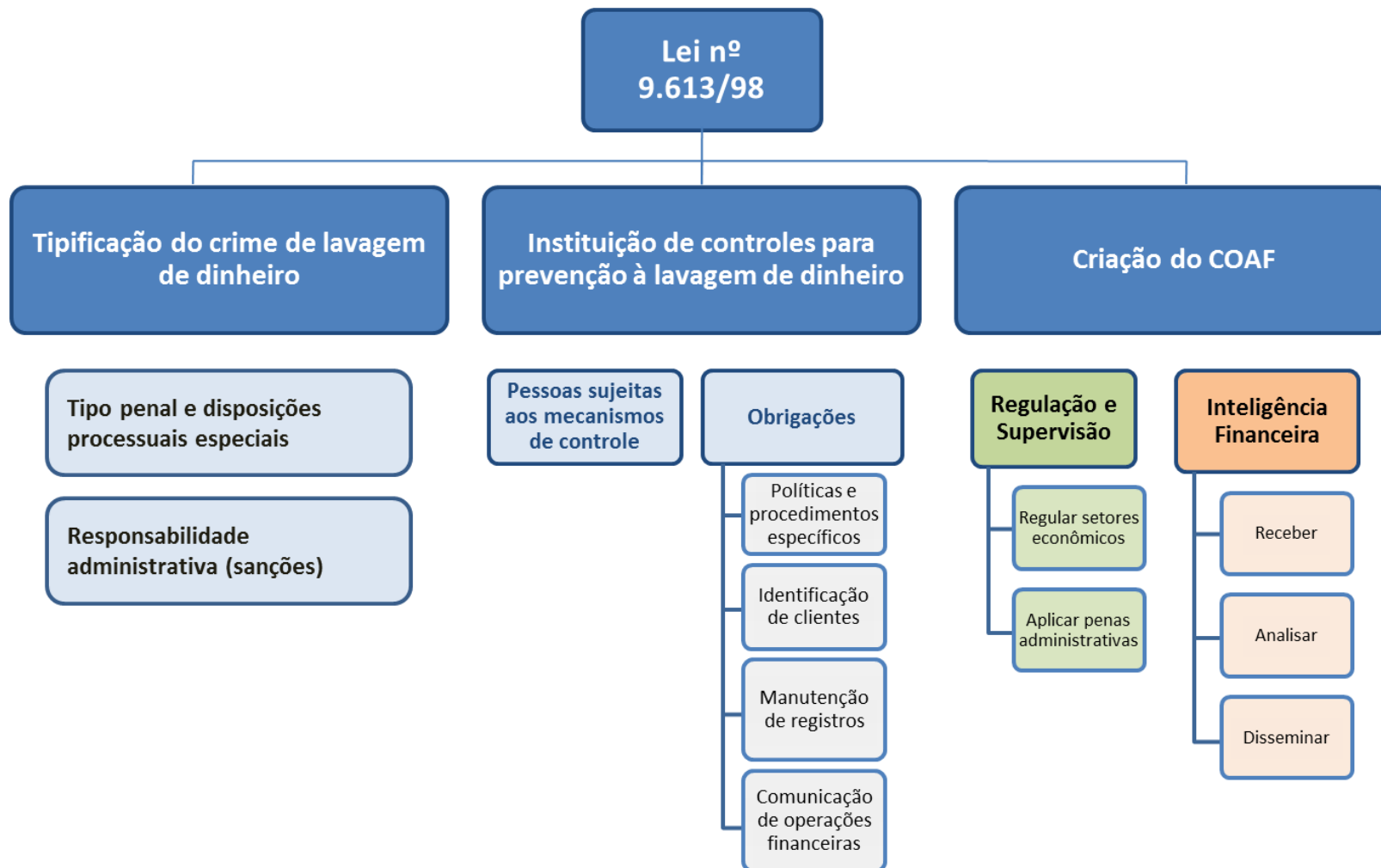
O papel do COAF no Combate à Lavagem de Dinheiro e à Corrupção

Antonio Carlos Ferreira de Sousa
Diretor de Análise e Fiscalização

Junho 2016



O Sistema Brasileiro de Prevenção e Combate à Lavagem de Dinheiro e ao Financiamento do Terrorismo





A UIF Brasileira – COAF/MF

• Principais fundamentos

- Arcabouço legal compreendido pela Lei 9.613/98 e a LC 105/01
- Processo de trabalho de inteligência financeira
- Sistema de tecnologia da informação - SISCOAF
- Abordagem Baseada no Risco – ABR/GRP
- Instituição do Relatório de Inteligência Financeira - RIF
- Sistema Eletrônico Intercâmbio de Informações - SEI
- Sistema de Avaliação de Comunicações - SAQC
- Processo de Supervisão para os setores regulados pelo COAF
- Equipe especializada



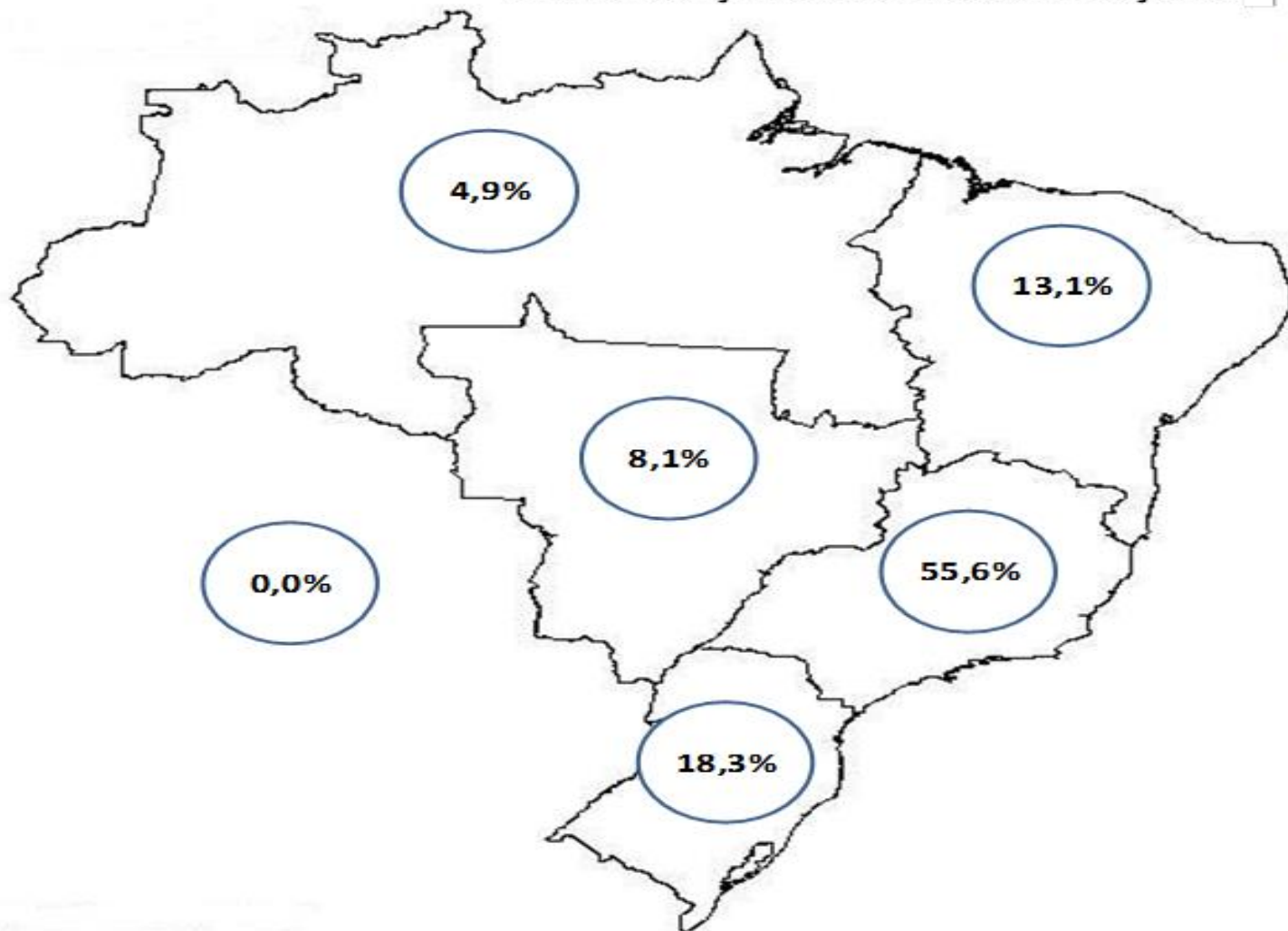
Comunicações Recebidas dos Setores Obrigados

~ 11,6 milhões
de Comunicações

COMUNICAÇÕES RECEBIDAS DOS SETORES OBRIGADOS											
SETORES OBRIGADOS - ART. 9 DA LEI 9.613/98		1998-2010	2011	2012	2013	2014	2015	2016	Total	% Setores Obrigados	% Utilidade
ANS	Planos de Saúde	0	0	0	0	0	0	0	0	0,0%	0,0%
CFC	Assessoria, Consultoria, etc	0	0	0	0	105	1.450	804	2.359	0,02%	3,0%
COAF	Bens de Luxo ou de Alto Valor	0	0	0	3.589	4.605	5.260	2.566	16.020	0,1%	1,1%
	Cartões de Crédito	1.257	558	14.166	26.368	31.396	36.085	14.320	124.150	1,1%	0,8%
	Factoring	70.381	15.026	17.114	32.376	16.890	10.504	3.244	165.535	1,4%	7,6%
	Jóias, Pedras e Metais Preciosos	74	28	176	321	453	515	221	1.788	0,02%	5,6%
	Objetos de Arte e Antiguidades	13	3	19	9	24	15	0	83	0,001%	2,4%
	Remessa Alternativa de Recursos	5.590	1.069	24.170	61	435	377	199	31.901	0,3%	3,3%
	Assessoria, Consultoria, Auditoria, etc	0	0	1	8	15	33	28	85	0,001%	14,1%
COFECI	Imóveis	15.789	3.768	5.473	4.446	3.303	3.508	1.472	37.759	0,3%	2,6%
COFECON	Assessoria, Consultoria, etc	0	0	0	0	0	0	0	0	0,0%	0,0%
CVM	Mercado de Valores Mobiliários	4.264	1.176	1.139	1.616	2.181	3.082	2.707	16.165	0,1%	10,5%
DPF	Transporte e Guarda de Valores	5	17	1.014	723	1.877	107.102	29.450	140.188	1,2%	0,9%
DREI	Juntas Comerciais	0	0	0	0	1	18	10	29	0,0002%	13,8%
PREVIC	Previdência Complementar	33.403	6.076	7.433	7.152	8.975	11.452	5.473	79.964	0,7%	0,4%
SEAE	Loterias e Sorteios	150.322	162.128	195.499	170.789	4.497	5.328	2.060	690.623	5,9%	0,8%
BACEN	Instituições Financeira (COE)	1.824.578	729.395	811.869	859.994	967.056	1.071.139	496.423	6.760.454	58,1%	7,1%
	Instituições Financeiras (COS)	134.678	37.237	41.819	53.244	57.455	78.730	43.210	446.373	3,8%	14,9%
SUSEP	Seguro, Previdência, Capitalização e Resseguro	2.075.699	332.606	467.512	125.451	45.255	47.828	24.522	3.118.873	26,8%	1,6%
LEI	Outros setores previstos na Lei nº 9.613/1998	0	0	23	86	19	0	0	128	0,001%	0,8%
TOTAL		4.316.053	1.289.087	1.587.427	1.286.233	1.144.437	1.382.426	626.709	11.632.372	100,0%	5,3%



DISTRIBUIÇÃO DAS COMUNICAÇÕES

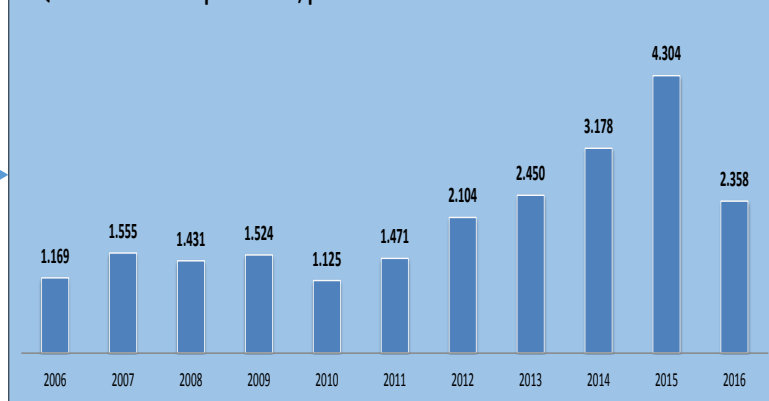




Fluxo da Inteligência Financeira

COMUNICAÇÕES RECEBIDAS DOS SETORES OBRIGADOS										
SETORES OBRIGADOS - ART. 9 DA LEI 9.613/98	1998-2010	2011	2012	2013	2014	2015	2016	Total	% Setores Obrigados	% Utilidade
ANS Planos de Saúde	0	0	0	0	0	0	0	0	0,0%	0,0%
CFC Assessoria, Consultoria, etc	0	0	0	0	105	1.450	804	2.359	0,02%	3,0%
Bens de Luxo ou de Alto Valor	0	0	0	3.589	4.605	5.260	2.566	16.020	0,1%	1,1%
Cartões de Crédito	1.257	558	14.166	26.368	31.396	36.085	14.320	124.150	1,1%	0,8%
Factoring	70.381	15.026	17.114	32.376	16.890	10.504	3.244	165.535	1,4%	7,6%
Jóias, Pedras e Metais Preciosos	74	28	176	321	453	515	221	1.788	0,02%	5,6%
Objetos de Arte e Antiguidades	13	3	19	9	24	15	0	83	0,001%	2,4%
Remessa Alternativa de Recursos	5.590	1.069	24.170	61	435	377	199	31.901	0,3%	3,3%
Assessoria, Consultoria, Auditoria, etc	0	0	1	8	15	33	28	85	0,001%	14,1%
COFECI Imóveis	15.789	3.768	5.473	4.446	3.303	3.508	1.472	37.759	0,3%	2,6%
COFECON Assessoria, Consultoria, etc	0	0	0	0	0	0	0	0	0,0%	0,0%
CVM Mercado de Valores Mobiliários	4.264	1.176	1.139	1.616	2.181	3.082	2.707	16.165	0,1%	10,5%
DPF Transporte e Guarda de Valores	5	17	1.014	723	1.877	107.102	29.450	140.188	1,2%	0,9%
DREI Juntas Comerciais	0	0	0	0	1	18	10	29	0,0002%	13,8%
PREVIC Previdência Complementar	33.403	6.076	7.433	7.152	8.975	11.452	5.473	79.964	0,7%	0,4%
SEAE Loterias e Sorteios	150.322	162.128	195.499	170.789	4.497	5.328	2.060	690.623	5,9%	0,8%
BACEN Instituições Financeira (COE)	1.824.578	729.395	811.869	859.994	967.056	1.071.139	496.423	6.760.454	58,1%	7,1%
BACEN Instituições Financeiras (COS)	134.678	37.237	41.819	53.244	57.455	78.730	43.210	446.373	3,8%	14,9%
SUSEP Seguro, Previdência, Capitalização e Resseguro	2.075.699	332.606	467.512	125.451	45.255	47.828	24.522	3.118.873	26,8%	1,6%
LEI Outros setores previstos na Lei nº 9.613/1998	0	0	23	86	19	0	0	128	0,001%	0,8%
TOTAL	4.316.053	1.289.087	1.587.427	1.286.233	1.144.437	1.382.426	626.709	11.632.372	100,0%	5,3%

Quantidade de RIFs produzidos, por ano

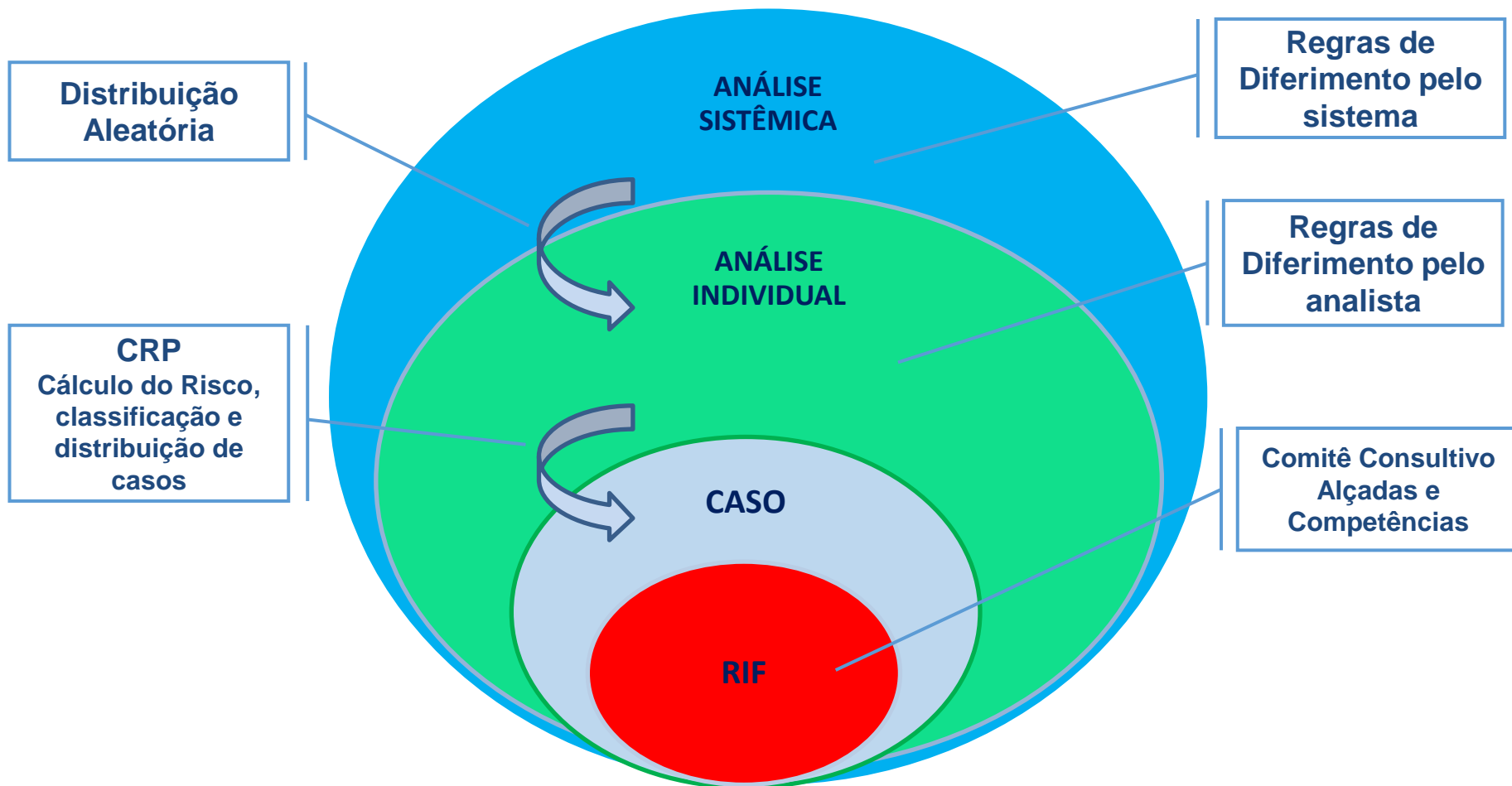


**INTERCÂMBIO DE INFORMAÇÕES
E
DENÚNCIAS**

Órgão Requisitante	2003 - 2013	2014	2015	2016	Total
Departamento de Polícia Federal	6.168	741	1.622	519	9.050
Polícia Civil	1.267	435	693	228	2.623
Sub-total	7.435	1.176	2.315	747	11.673
Ministério Público Federal	1.850	226	411	157	2.644
Ministério Público Estadual	4.947	801	948	339	7.035
Procuradoria Geral da República	13	19	63	4	99
Outros Ministérios Públicos	14	4	19	29	66
Sub-total	6.824	1.050	1.441	529	9.844
Justiça Federal	1.601	118	96	1	1.816
Justiça Estadual	1.681	279	277	2	2.239
Outros - Poder Judiciário	389	206	147	24	766
Sub-total	3.671	603	520	27	4.821
Receita Federal do Brasil	567	106	145	52	870
Controladoria Geral da União - CGU	471	14	22	0	507
Comissão Parlamentar de Inquérito	72	1	64	0	137
Diversos	459	21	13		493
Sub-total	1.569	142	244	52	2.007
Total	19.499	2.971	4.520	1.355	28.345



Abordagem Baseada do Risco – ABR/GRP





Relatório de Inteligência Financeira - RIF

SIGILOSO

O conteúdo deste Relatório de Inteligência Financeira é protegido por sigilo constitucional, inclusive nos termos da Lei Complementar 105, de 10 de janeiro de 2001, não estando, portanto, sujeito às classificações da Lei 12.527, de 18 de novembro de 2011, ficando o destinatário responsável pela sua preservação.

Relatório de Inteligência Financeira n. **0000**

Data: --DataFinalizacao--

Difusão: AUTORIDADE

Via Destinada a (ao): --Orgao--

Resumo das Operações Financeiras de que trata a Lei 9.613/98

R\$ Milhões

Relacionados	Qtde	COE*			COS**		Outras***
		Crédito	Débito	Provisionamento	Crédito	Débito	
Pessoa Física	8						
		0,14	4,33	0,00	0,42	0,46	0,00
Pessoa Jurídica	6						
Total	14			5,34			

*Comunicações de Operações em Espécie

**Comunicações de Operações Suspeitas;

***Comunicações dos demais segmentos e COS, do Sistema Financeiro, recebidas até 14/09/2009

RELATO

Anexo I do RIF – Relação de comunicações automáticas de operações.

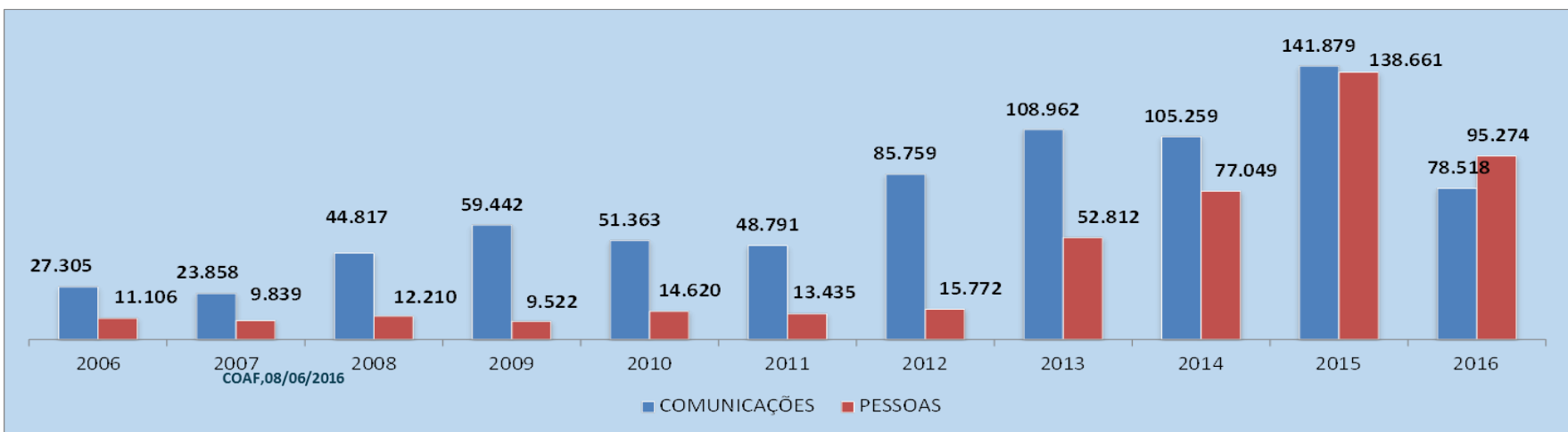
Anexo II do RIF – Relação das pessoas físicas e jurídicas citadas.

Dado o grande volume de informações recebidas, a atualização automática deste relatório não pode ser assegurada. Em caso de necessidade, roga-se às autoridades interessadas que solicitem a sua atualização.



Relatórios de Inteligência Financeira - RIFs

~ 23 mil RIF Produzidos





Autoridades competentes

Órgão Requisitante	2003 - 2013	2014	2015	2016	Total
Departamento de Polícia Federal	6.168	741	1.622	519	9.050
Polícia Civil	1.267	435	693	228	2.623
Sub-total	7.435	1.176	2.315	747	11.673
Ministério Público Federal	1.850	226	411	157	2.644
Ministério Público Estadual	4.947	801	948	339	7.035
Procuradoria Geral da República	13	19	63	4	99
Outros Ministérios Públicos	14	4	19	29	66
Sub-total	6.824	1.050	1.441	529	9.844
Justiça Federal	1.601	118	96	1	1.816
Justiça Estadual	1.681	279	277	2	2.239
Outros - Poder Judiciário	389	206	147	24	766
Sub-total	3.671	603	520	27	4.821
Receita Federal do Brasil	567	106	145	52	870
Controladoria Geral da União - CGU	471	14	22	0	507
Comissão Parlamentar de Inquérito	72	1	64	0	137
Diversos	459	21	13		493
Sub-total	1.569	142	244	52	2.007
Total	19.499	2.971	4.520	1.355	28.345



Tipologias

5
RIFS



350
RIFS

600
RIFS



64
RIFS



Tipologia – Lava Jato

Atividades Econômicas

- Setores econômicos
- Posto de Gasolina/lava jato
- Comércio Exterior
- Mercado de Câmbio
- Empreiteiras/construtoras
- Administração pública

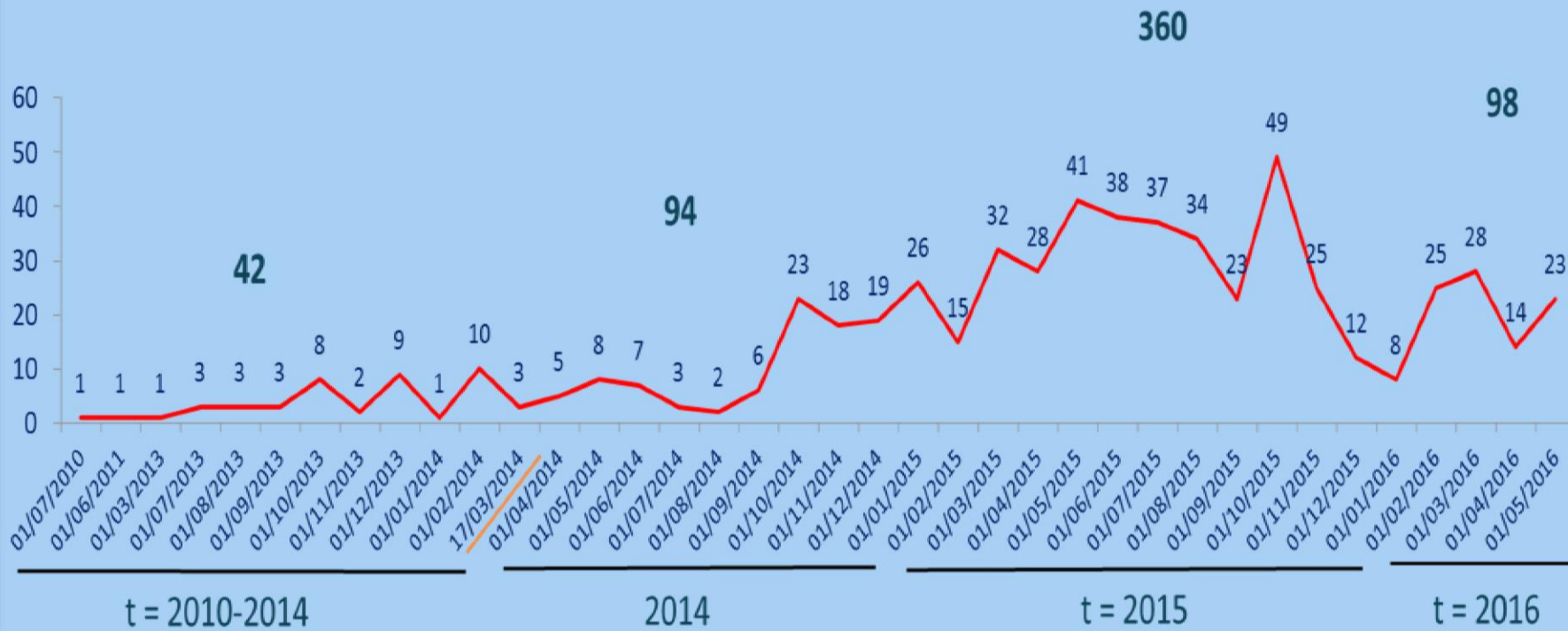
Sinais de Alerta de Inteligência Financeira

- Movimentações de grandes volumes em espécie
- Remessas de divisas ao exterior por meio de casas de câmbio;
- Movimentação de recursos aparentemente incompatíveis com a capacidade econômico-financeira de pessoas físicas e jurídicas;
- Empresas de fachada;
- Utilização de contas-correntes de terceiros;
- Participação de doleiros.



Tipologia – Lava Jato – Linha do Tempo RIF

Relatórios de Inteligência Financiera - RIF 594 produzidos no período



Obrigado!

Antonio Carlos Ferreira de Sousa
Diretor de Análise e Fiscalização

Ferreira, 49 anos, Bacharel em Ciências Econômicas, Pós-Graduado em Gestão Financeira, Controladoria e Auditoria, empregado de carreira da Caixa Econômica Federal, Conselheiro do Conselho Consultivo do Sistema Brasileiro de Inteligência, Conselheiro do Conselho Nacional de Inteligência de Segurança Pública, Membro da Estratégia Nacional de Combate à Lavagem de Dinheiro, à Corrupção e Recuperação de Ativos, tendo exercido ainda as funções de Conselheiro do Conselho de Política sobre Drogas e de Conselheiro do Conselho Nacional de Combate à Pirataria.