

# **Panorama de Crédito**

**Dados do BCB referentes a out/24**

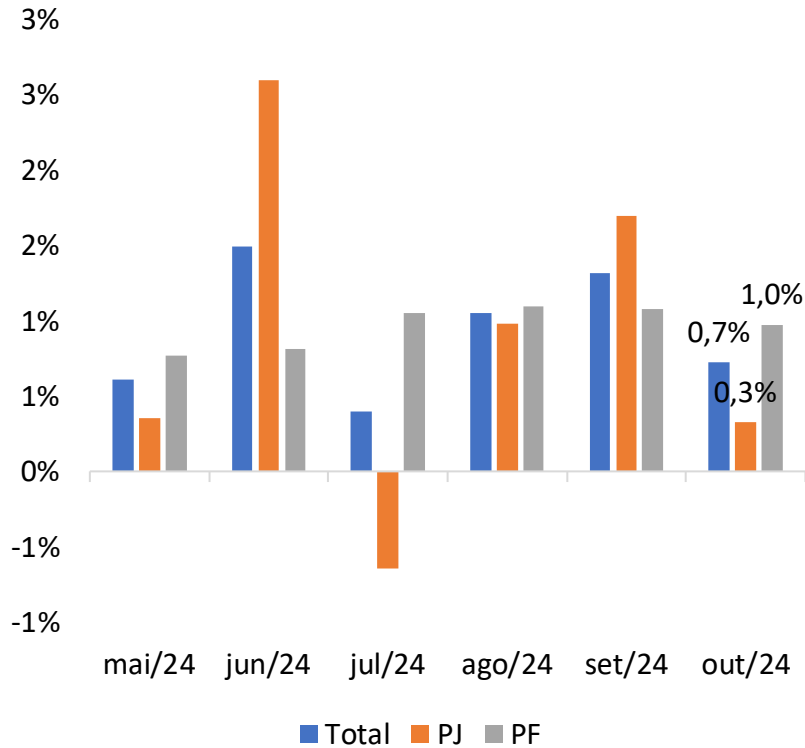
**Diretoria de Economia,  
Regulação Prudencial e Riscos**

# Panorama de Crédito - Resumo

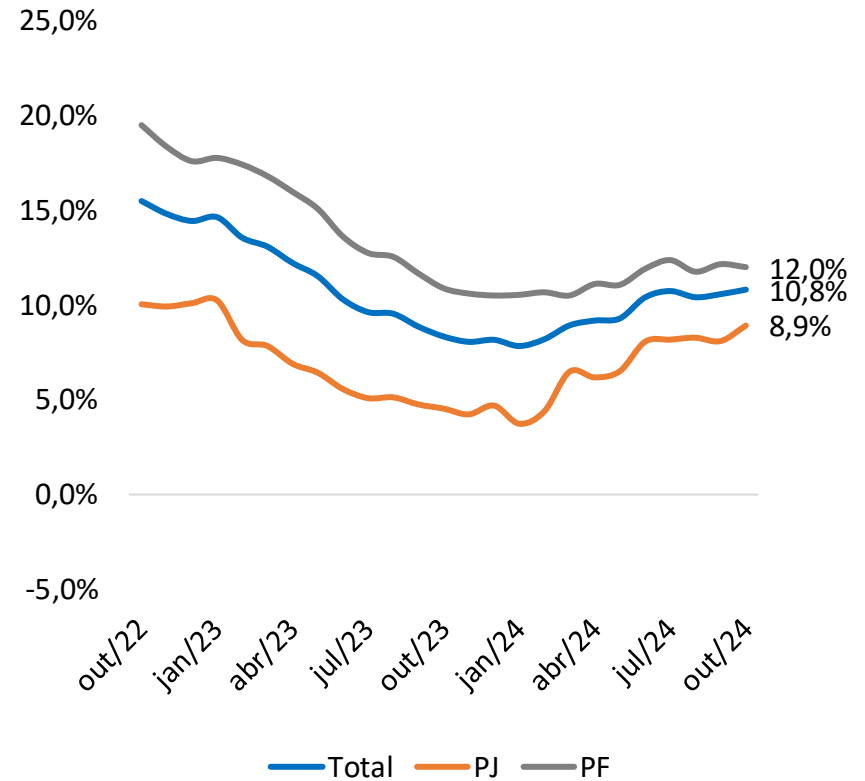
out/24	Saldo			Concessão			Inadimplência			Taxa de Juros			Spread		
	Em R\$ mi	Var.% m/m	Var.% a/a	Var.% m/m (Com ajuste sazonal)	Var.% a/a	Var.% acum. 12 meses	%	Var. (pp) m/m	Var. (pp) a/a	%	Var. (pp) m/m	Var. (pp) a/a	%	Var. (pp) m/m	Var. (pp) a/a
<b>Total</b>	<b>6.254.764</b>	<b>0,7%</b>	<b>10,8%</b>	<b>1,4%</b>	<b>19,7%</b>	<b>14,4%</b>	<b>3,2</b>	<b>0,0</b>	<b>-0,3</b>	<b>28,1</b>	<b>0,5</b>	<b>-1,6</b>	<b>18,4</b>	<b>0,1</b>	<b>-1,6</b>
PJ	2.391.425	0,3%	8,9%	3,3%	26,8%	15,4%	2,4	0,0	-0,4	19,0	1,4	-0,8	8,2	0,7	-1,4
PF	3.863.338	1,0%	12,0%	-0,7%	14,5%	13,5%	3,7	0,0	-0,2	32,4	0,0	-2,3	23,3	-0,3	-2,0
<b>Livre</b>	<b>3.624.664</b>	<b>0,2%</b>	<b>10,2%</b>	<b>-0,2%</b>	<b>19,9%</b>	<b>15,1%</b>	<b>4,4</b>	<b>-0,1</b>	<b>-0,5</b>	<b>40,2</b>	<b>0,3</b>	<b>-2,4</b>	<b>28,2</b>	<b>-0,1</b>	<b>-2,3</b>
Livre PJ	1.523.359	-0,7%	8,7%	0,7%	25,5%	16,1%	2,9	-0,1	-0,6	21,4	0,8	-1,6	9,7	0,4	-2,1
Livre PF	2.101.305	0,9%	11,3%	0,2%	15,6%	14,3%	5,5	-0,1	-0,4	52,4	0,0	-3,7	40,3	-0,5	-3,2
<b>Direcionado</b>	<b>2.630.099</b>	<b>1,4%</b>	<b>11,7%</b>	<b>7,1%</b>	<b>18,1%</b>	<b>8,6%</b>	<b>1,6</b>	<b>0,1</b>	<b>0,1</b>	<b>10,8</b>	<b>0,8</b>	<b>0,1</b>	<b>4,4</b>	<b>0,3</b>	<b>-0,1</b>
Direcionado PJ	868.066	2,2%	9,5%	28,6%	37,4%	8,1%	1,4	0,1	-0,1	13,2	2,9	1,6	4,6	1,4	0,4
Direcionado PF	1.762.033	1,0%	12,8%	-2,0%	8,0%	8,9%	1,6	0,0	0,2	10,1	0,1	-0,3	4,3	0,0	-0,3

# Saldo – Carteira Total

## Variação Mensal (Em %)

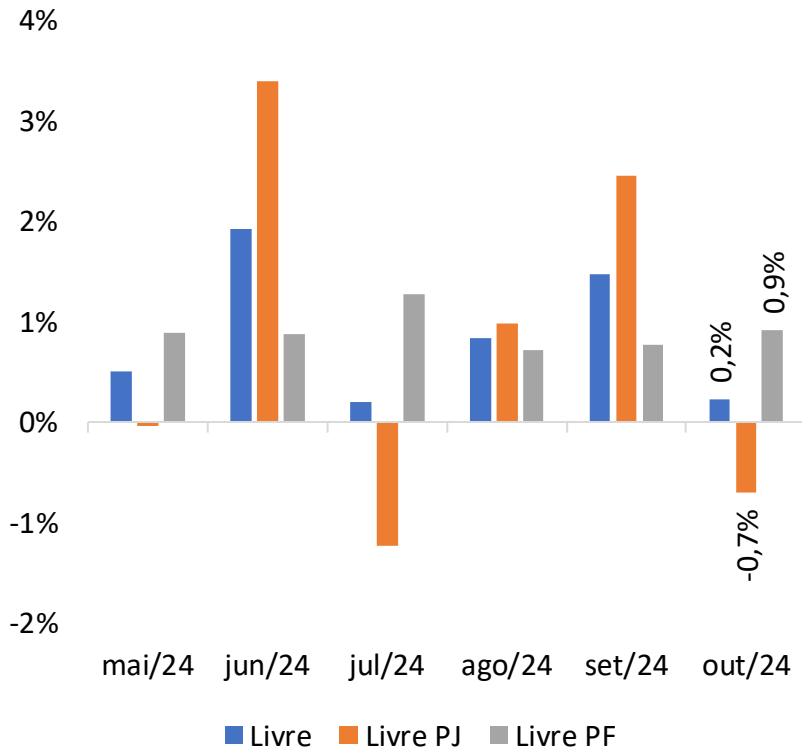


## Variação 12 meses (Em %)

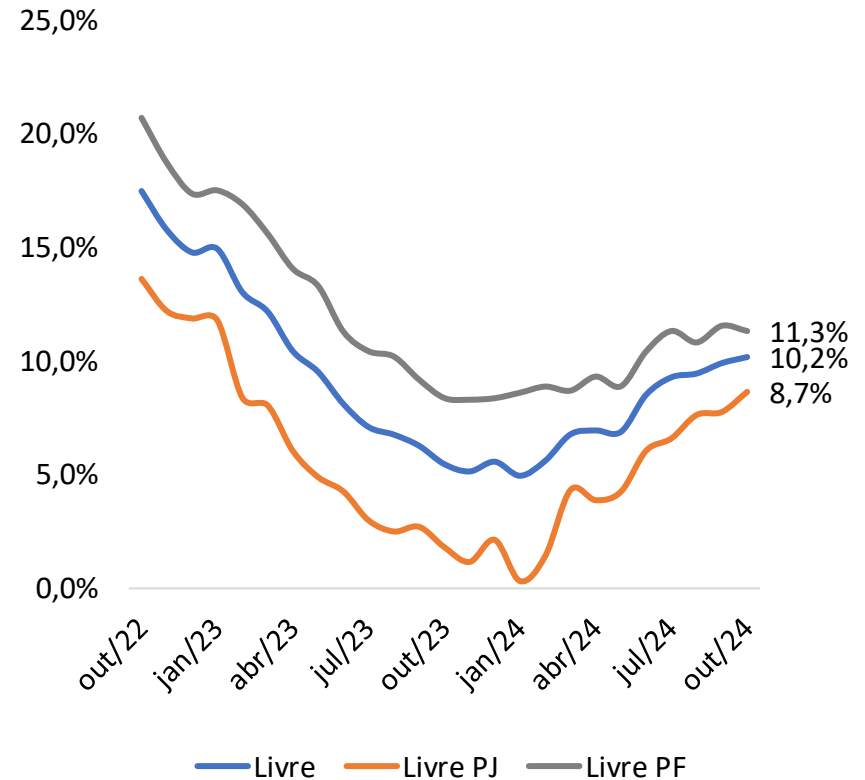


# Saldo – Carteira Livre

## Variação Mensal (Em %)

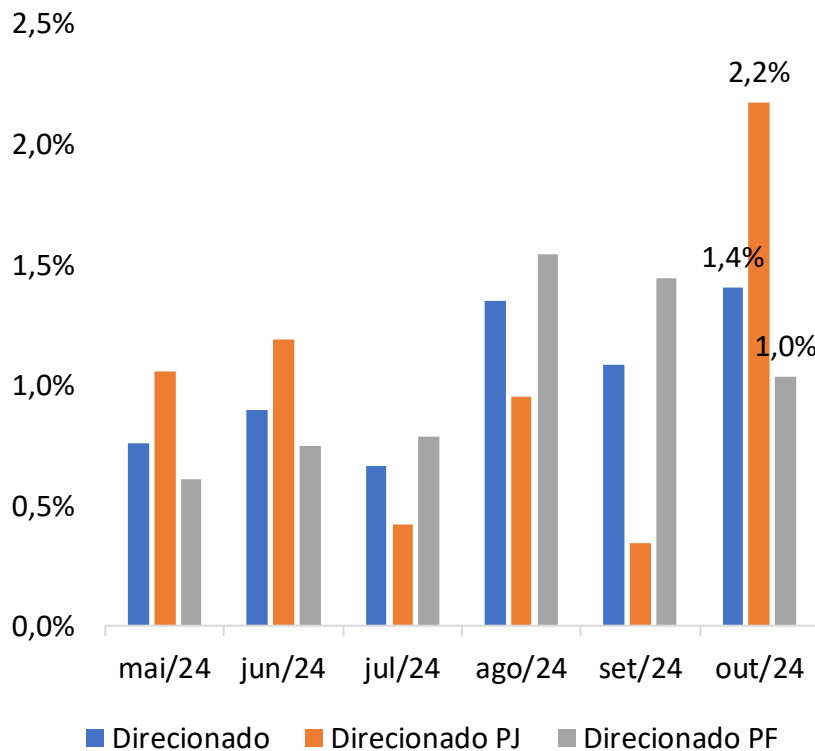


## Variação 12 meses (Em %)

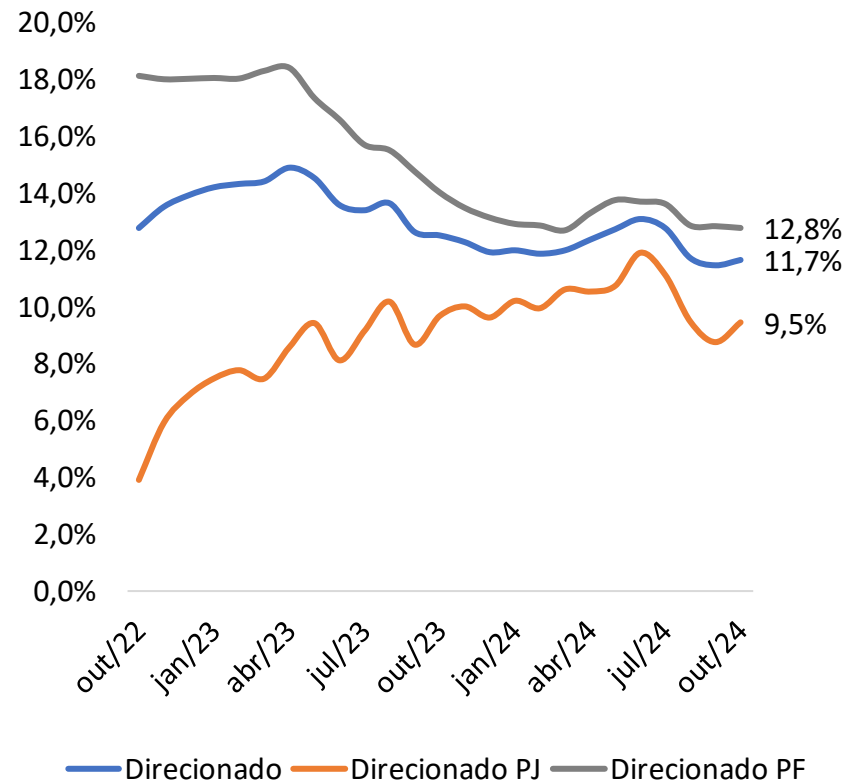


# Saldo – Carteira Direcionada

## Variação Mensal (Em %)

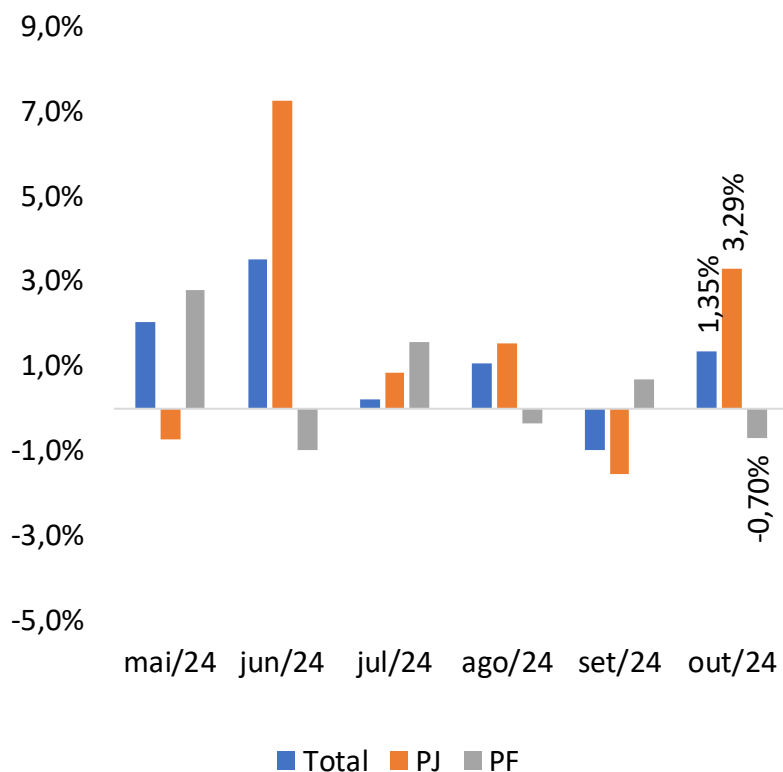


## Variação 12 meses (Em %)

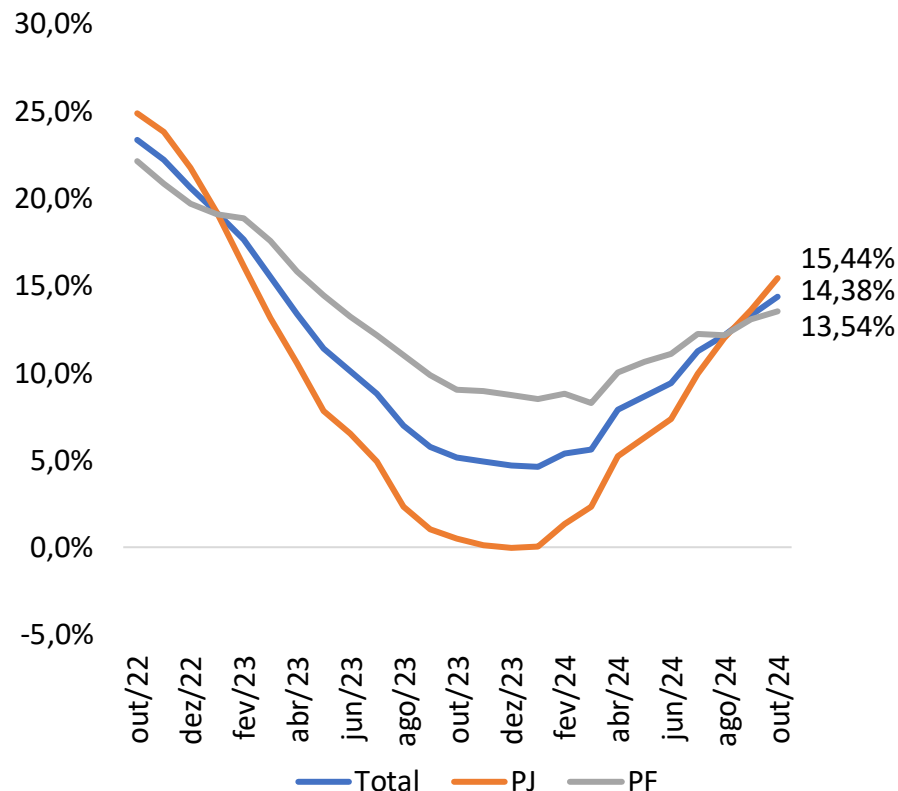


# Concessões – Carteira Total

## Concessão Total - Variação Mensal – com ajuste sazonal (Em %)

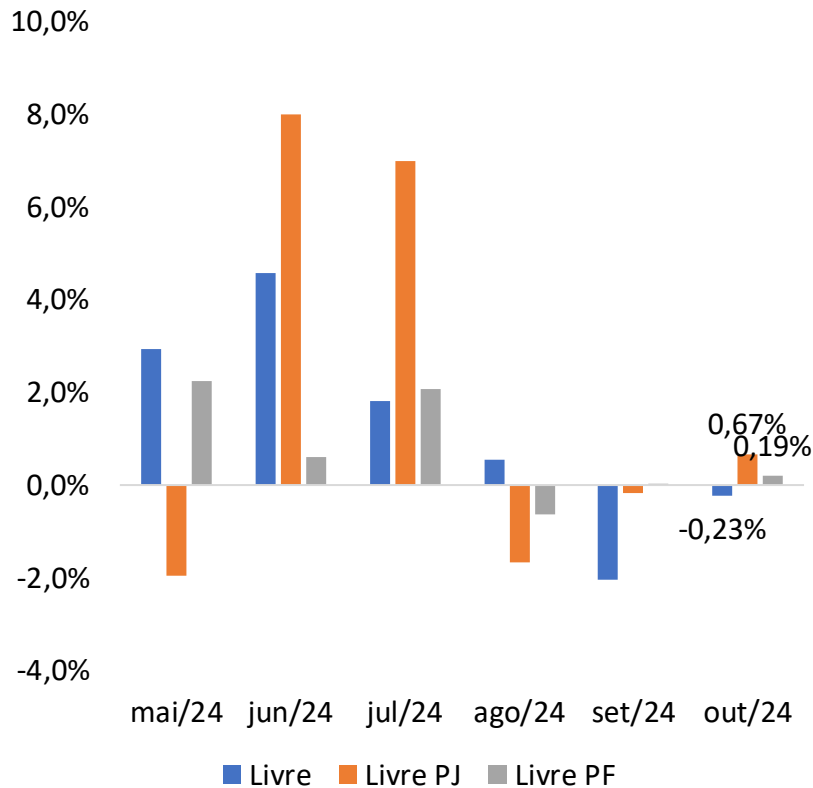


## Concessão Total - Variação Acumulada em 12 meses (Em %)

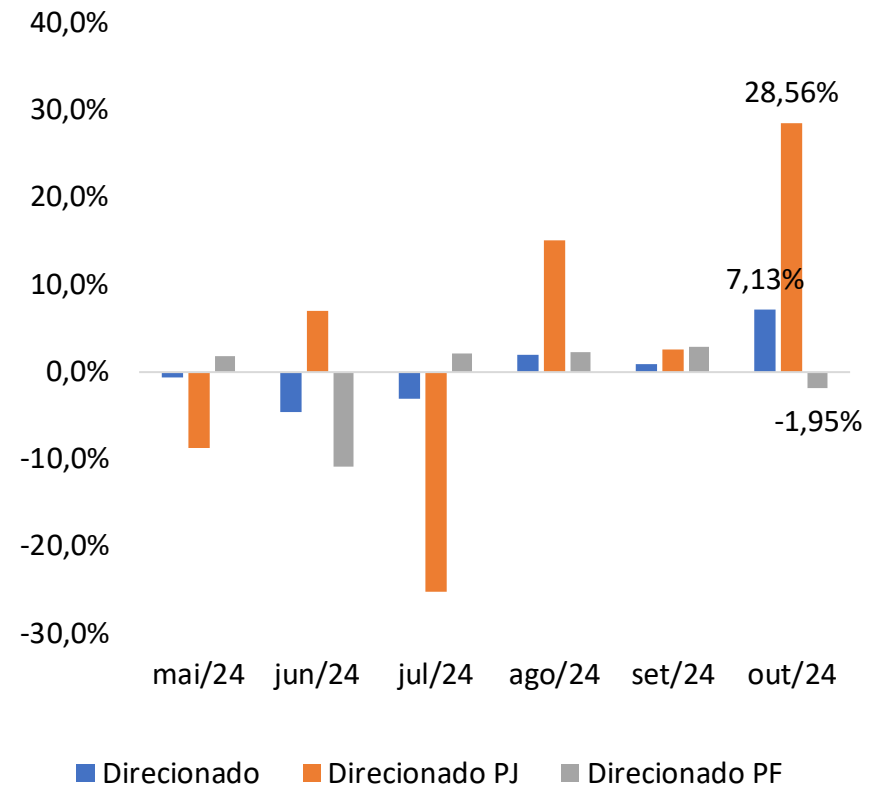


# Concessões – Por origem de recurso

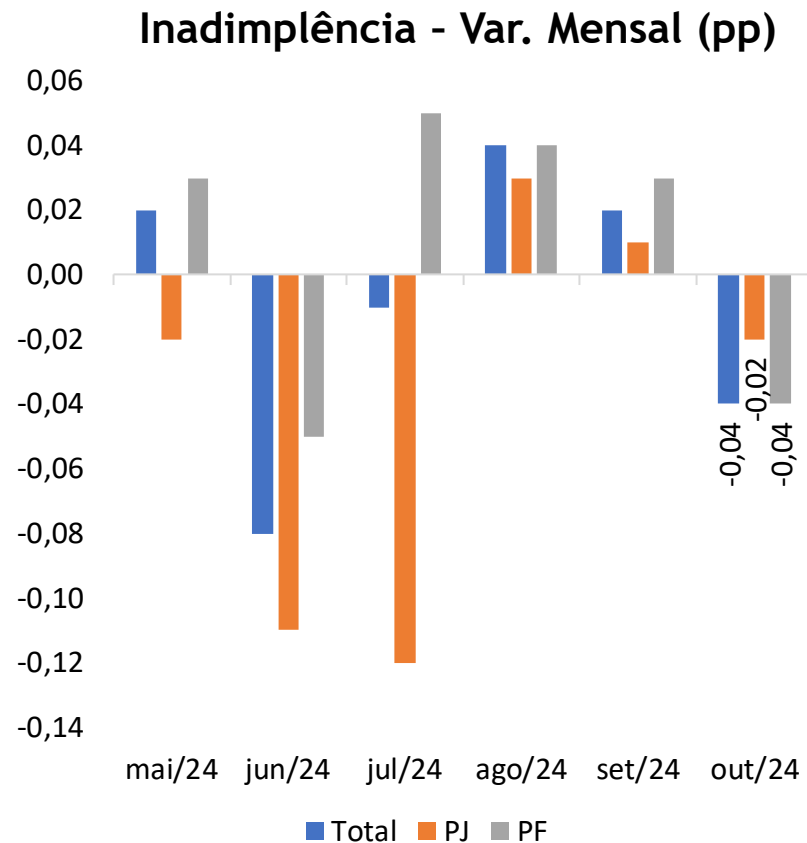
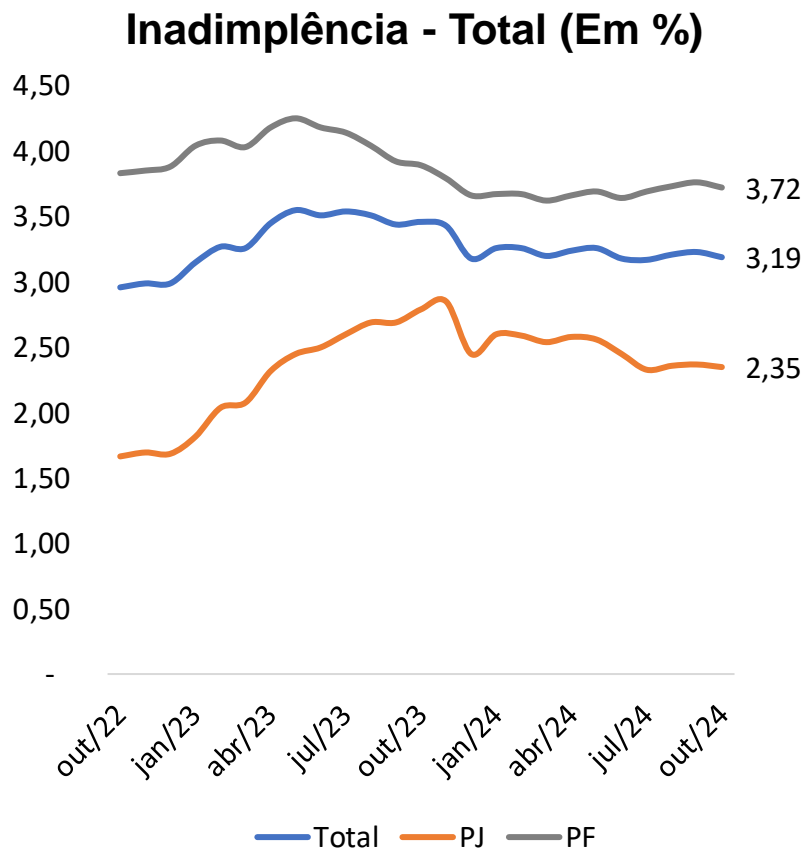
**Concessões com Recursos Livres – Var. Mensal – com ajuste sazonal (Em %)**



**Concessões com Recursos Direcionados - Var. Mensal - com ajuste sazonal (Em %)**

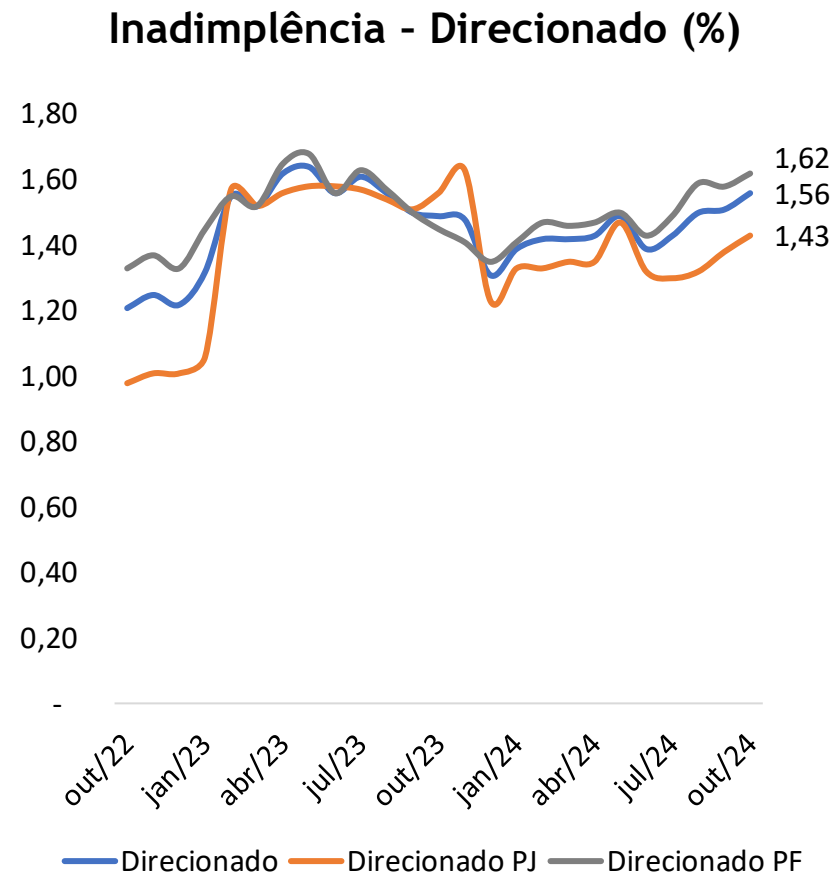
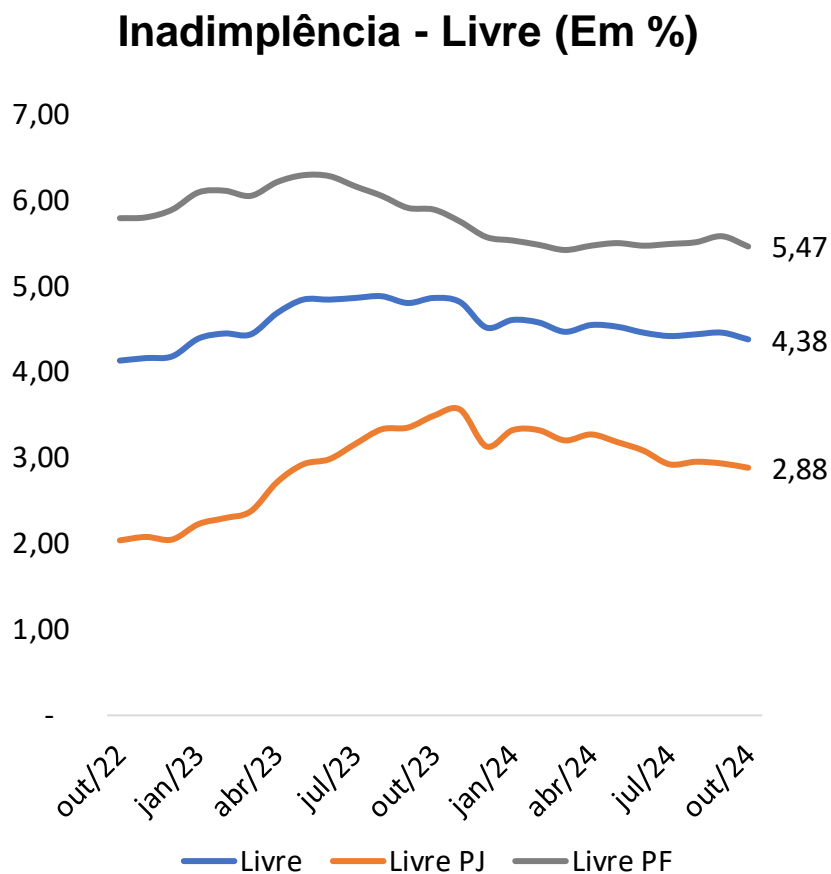


# Inadimplência (> 90 dias) – Carteira Total



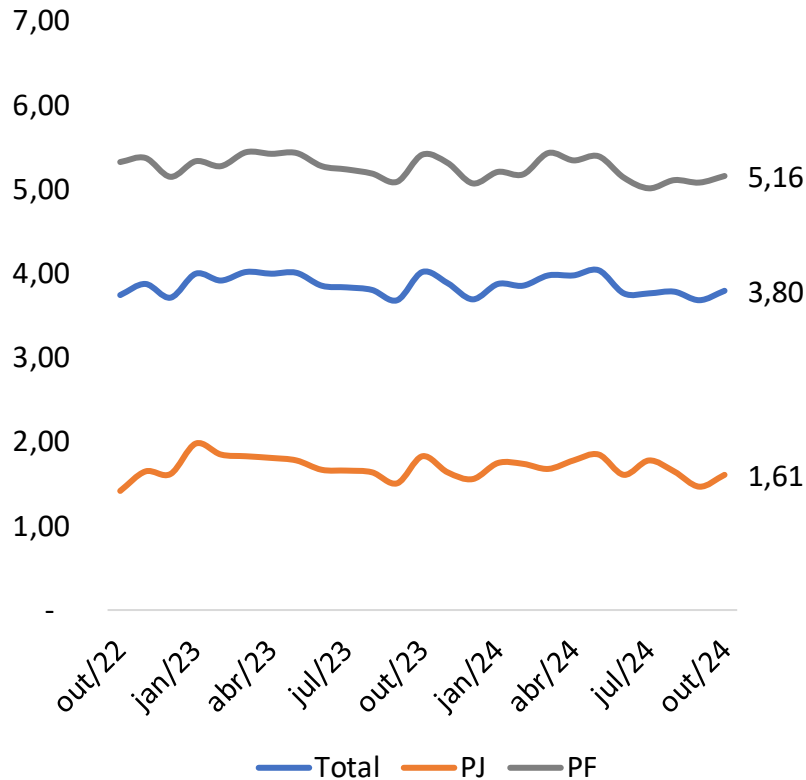


# Inadimplência (> 90 dias) – Por origem de recurso

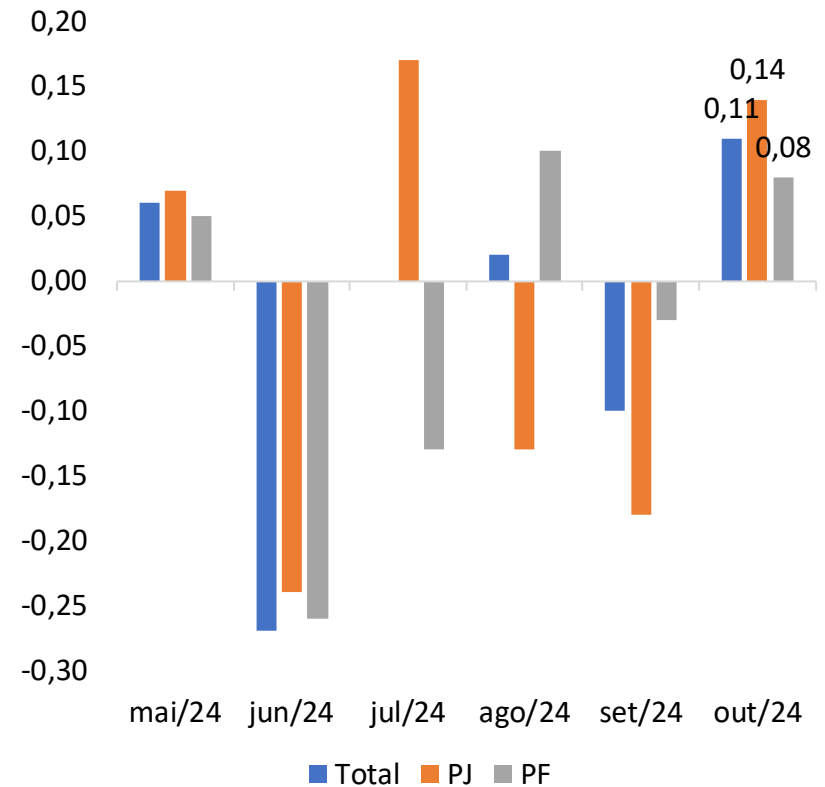


# Atrasos (15 a 90 dias) – Carteira Total

## Atrasos - Total (Em %)

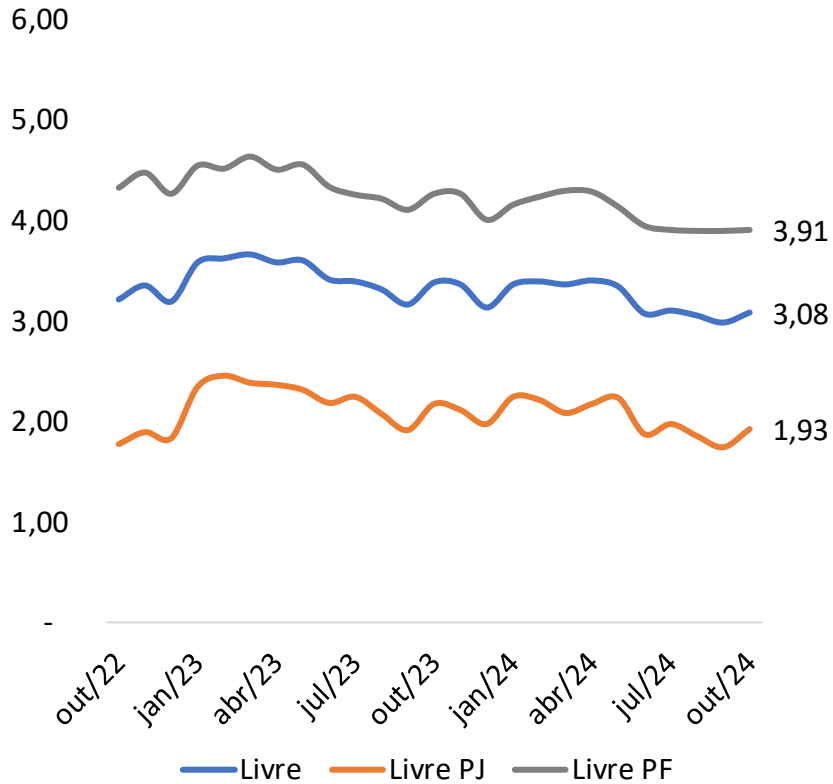


## Atrasos - Var. Mensal (pp)

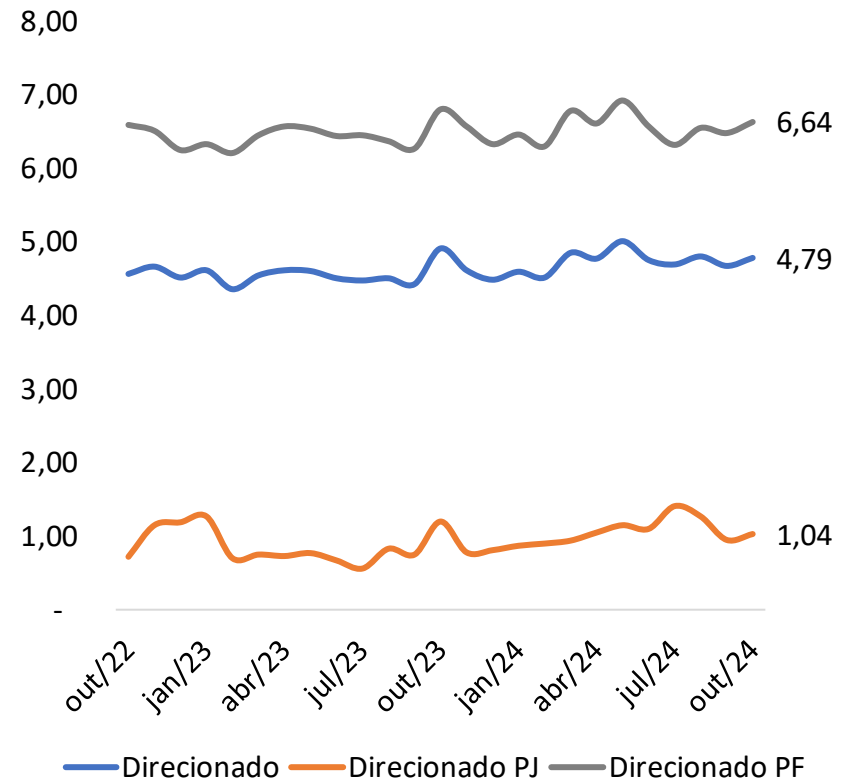


# Atrasos (15 a 90 dias) – Por origem de recurso

### Atrasos - Livre (Em %)

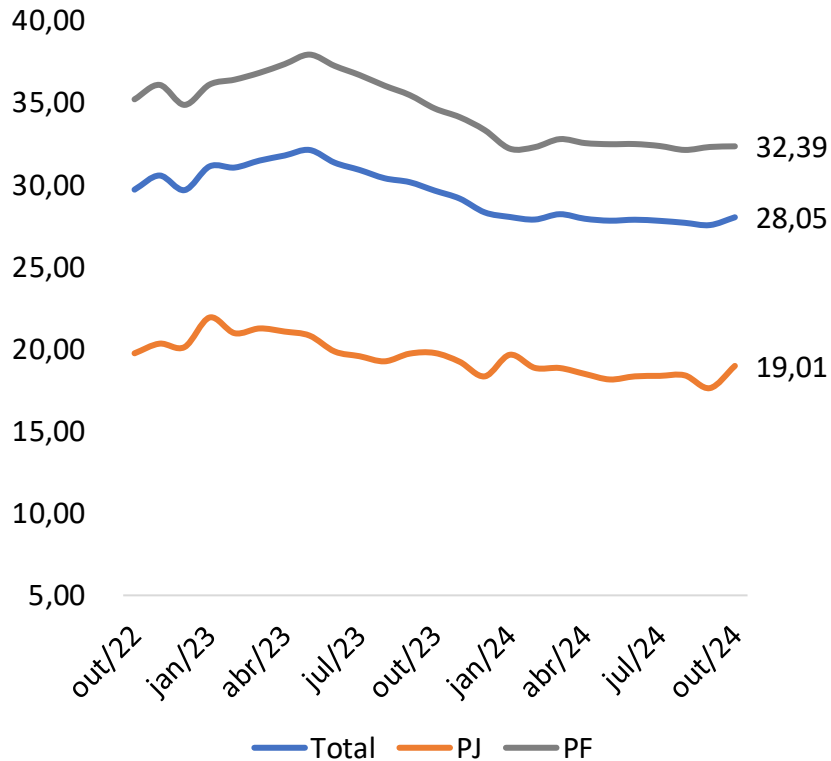


### Atrasos - Direcionado (%)

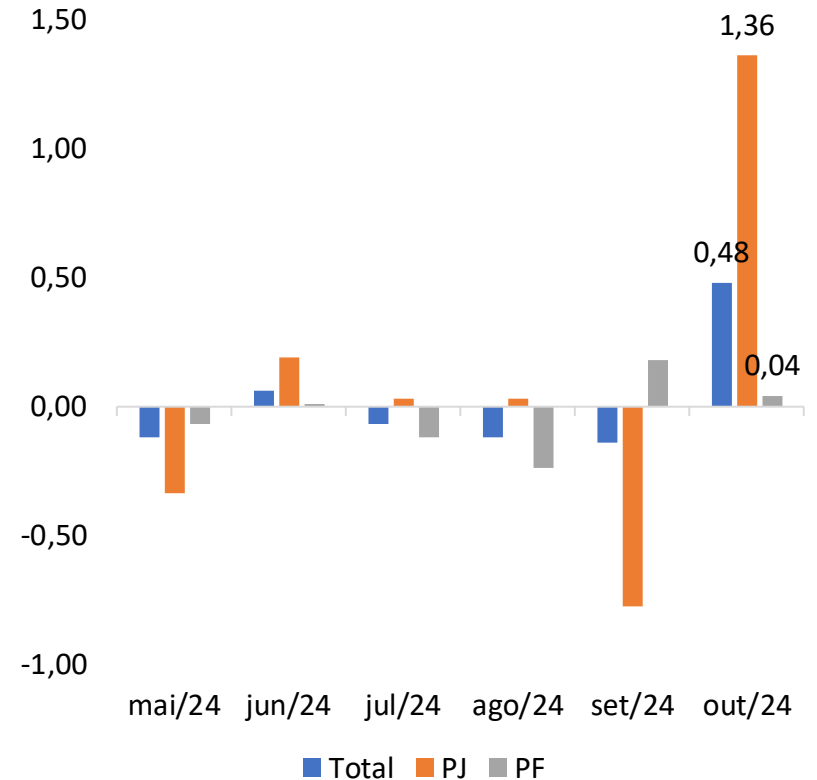


# Taxa de Juros - Total

Taxa de Juros - Total (Em % aa)

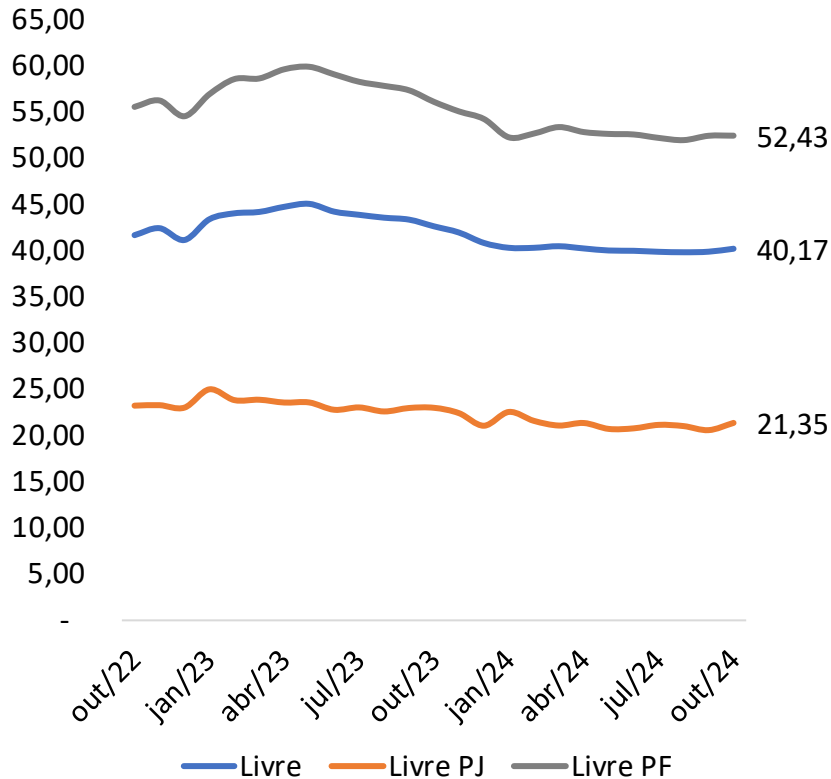


Var. Mensal - (Em pp)

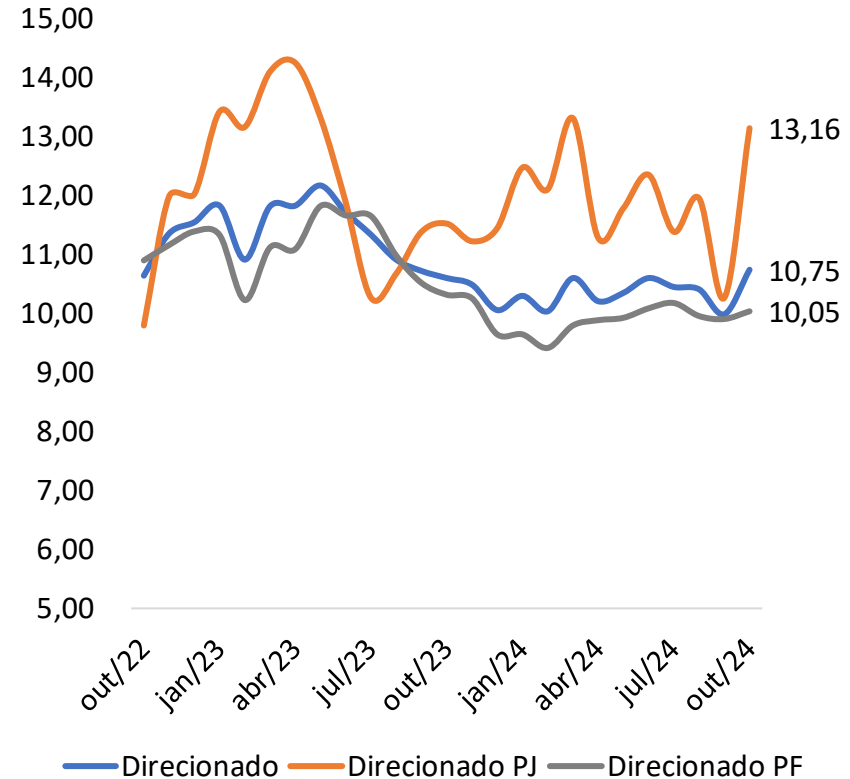


# Taxa de Juros – Por origem de recursos

## Taxa de Juros - Livre (Em % aa)

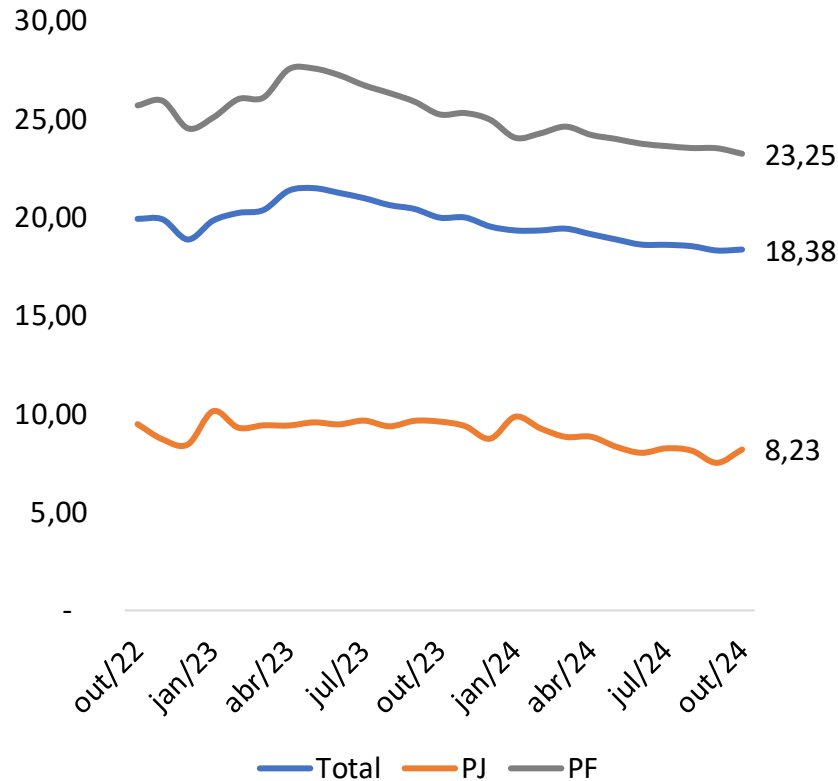


## Taxa de Juros - Direcionado (Em % aa)

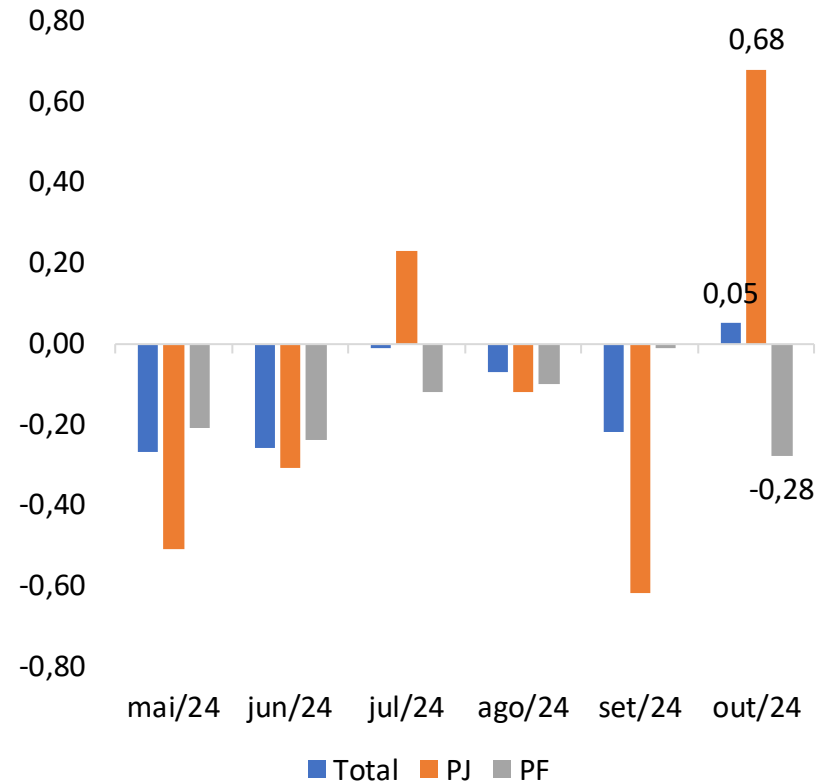


# Spread - Total

## Spread - Total (Em % aa)

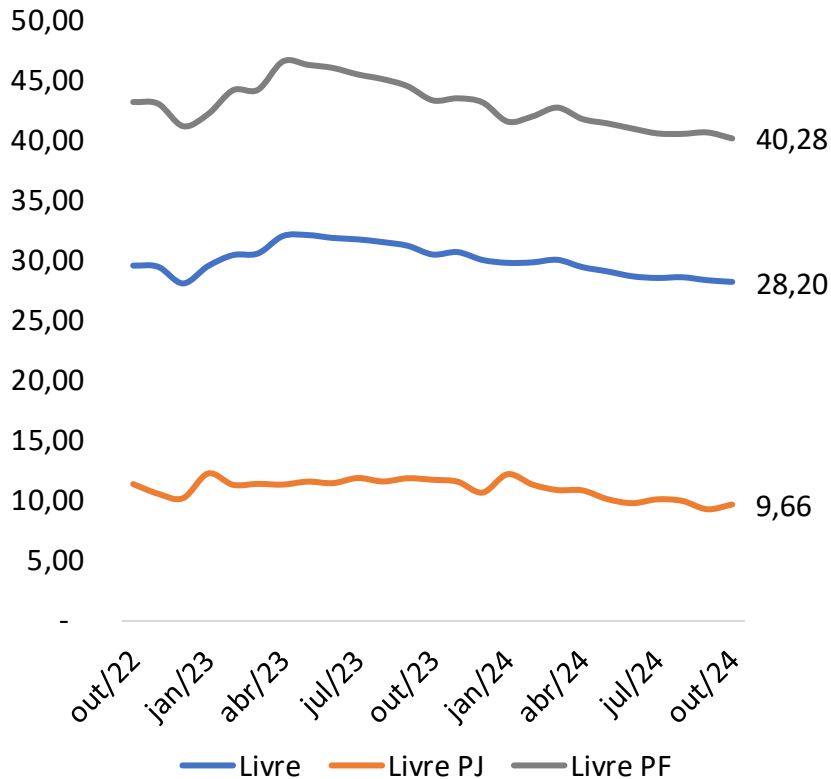


## Var. Mensal - (Em pp)

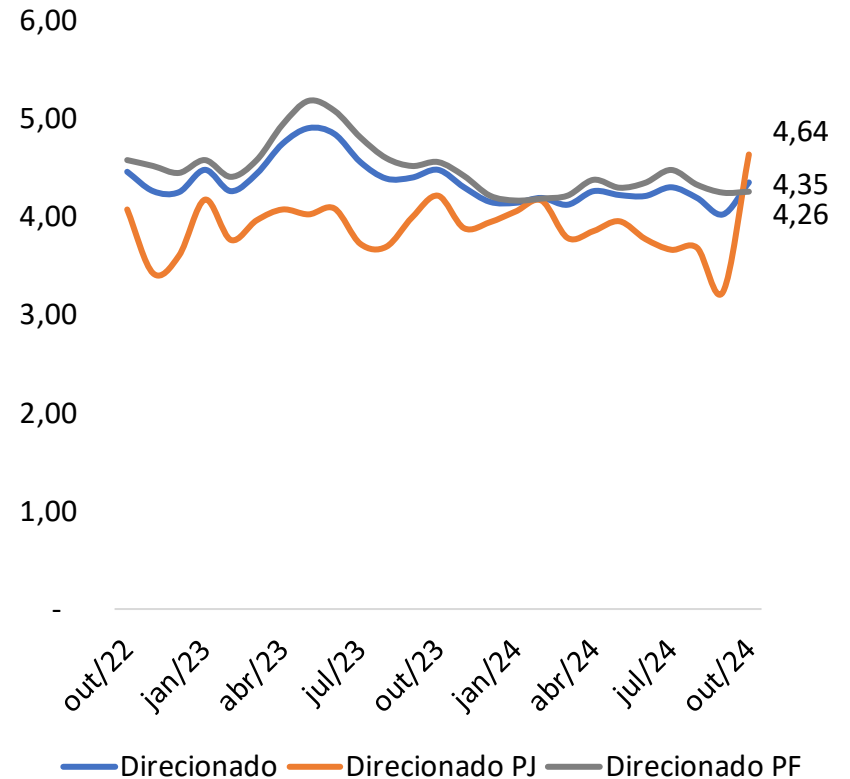


# Spread – Por origem de recursos

## Spread - Livre (Em % aa)



## Spread - Direcionado (Em % aa)



# Panorama de Crédito – Resumo – Crédito PF

out/24	Saldo			Concessão			Inadimplência			Taxa de Juros		
	Em R\$ mi	Var.% m/m	Var.% a/a	Var.% m/m	Var.% a/a	Var.% acum. 12 meses	%	Var.(p.p.) m/m	Var.(p.p.) a/a	%	Var.(p.p.) m/m	Var.(p.p.) a/a
<b>Linha de Crédito PF</b>												
Livre - PF	2.101.305	0,9%	11,3%	5,1%	15,6%	14,3%	5,47	-0,1	-0,4	52,43	0,0	-3,7
Cheque especial	36.821	0,4%	6,5%	4,0%	10,3%	6,2%	11,68	-1,6	-1,1	135,28	-1,0	3,7
<b>Crédito pessoal total</b>	990.892	0,5%	11,5%	4,3%	21,0%	22,2%	3,47	-0,1	-0,1	43,43	1,3	2,2
Crédito pessoal não consignado	316.968	1,2%	19,8%	10,5%	44,8%	27,6%	5,97	0,0	-0,6	97,15	2,9	7,6
Crédito pessoal consignado total	673.924	0,2%	8,0%	-2,1%	1,5%	17,4%	2,30	-0,2	0,0	23,39	0,3	-1,2
Setor privado	40.421	-0,4%	-2,7%	2,4%	10,5%	-7,5%	7,68	0,0	1,4	38,69	0,3	1,3
Setor público	365.576	0,6%	6,6%	1,0%	8,6%	7,5%	2,14	0,0	0,0	23,18	0,4	-0,1
Aposentados e pensionistas do INSS	267.927	-0,2%	11,7%	-5,9%	-6,7%	36,2%	1,70	-0,4	-0,1	21,60	0,1	-2,7
<b>Não consignado vinculado à composição de dívidas</b>	85.834	-0,1%	0,6%	-2,4%	-30,2%	-25,1%	17,34	0,1	0,6	42,71	1,6	5,1
<b>Aquisição de bens total</b>	367.581	1,9%	20,3%	9,8%	37,4%	36,2%	4,64	-0,1	-0,9	28,91	0,4	-0,1
Veículos	340.081	2,0%	20,7%	9,9%	37,4%	37,4%	4,45	-0,1	-0,9	25,90	0,4	-0,3
Outros bens	27.500	0,6%	15,6%	7,9%	37,0%	21,4%	6,91	0,0	-1,1	89,32	0,1	10,1
<b>Arrendamento mercantil total</b>	723	-4,1%	-7,2%	-34,5%	-9,5%	-12,0%	3,78	0,2	3,4	19,67	5,0	1,1
Veículos	119	-24,2%	-44,1%		-100,0%	-61,5%	1,15	0,3	-0,2	0,00	0,0	-19,7
Outros bens	604	1,2%	6,7%	-34,5%	0,0%	-10,6%	4,30	0,0	4,3	19,67	5,0	1,8
<b>Cartão de crédito total</b>	565.295	1,0%	9,8%	4,8%	12,8%	11,8%	7,40	-0,2	-0,8	81,96	-2,8	-15,9
Rotativo	60.582	-2,7%	-6,9%	3,0%	1,2%	0,7%	55,03	0,6	0,2	438,92	0,5	-6,0
Parcelado	72.061	0,6%	13,6%	11,3%	16,3%	24,9%	11,79	-0,1	1,8	178,12	-7,7	-17,8
À vista	432.653	1,6%	11,9%	4,7%	14,5%	13,0%						
<b>Desconto de cheques</b>	1.557	0,2%	-1,6%	25,0%	-6,3%	-26,4%	3,28	0,0	1,0	41,26	0,0	-6,7
<b>Outros créditos livres</b>	52.603	2,7%	-6,1%	20,5%	-8,5%	7,8%	4,58	0,4	1,3			
<b>Direcionado - PF</b>	1.762.033	1,0%	12,8%	-7,9%	8,0%	8,9%	1,62	0,0	0,2	10,05	0,1	-0,3
<b>Crédito rural total</b>	528.253	0,9%	13,4%	-12,3%	-1,2%	-2,3%	2,34	0,1	1,3	10,44	-0,2	-0,3
Taxas de mercado	233.080	0,4%	22,9%	-13,7%	-11,0%	11,9%	3,62	0,3	2,5	12,92	-0,2	0,0
Taxas reguladas	295.173	1,3%	7,0%	-11,4%	6,2%	-11,6%	1,34	0,1	0,3	8,19	-0,1	-0,7
<b>Financiamento imobiliário total</b>	1.147.223	1,0%	12,4%	-5,8%	20,7%	23,4%	1,25	0,0	-0,4	9,68	0,2	-0,3
Taxas de mercado	104.102	1,4%	14,6%	8,0%	35,7%	20,3%	0,93	0,1	-0,1	11,62	0,2	-0,2
Taxas reguladas	1.043.121	0,9%	12,2%	-8,1%	18,1%	23,9%	1,28	0,0	-0,4	9,50	0,2	-0,3
<b>Financiamento com recursos do BNDES total</b>	75.388	2,4%	15,0%	20,5%	11,7%	15,8%	1,68	0,5	1,1	8,94	0,1	-0,3
Investimentos	3.008	12,9%	337,8%	-22,8%	81,5%	239,9%	0,66	-0,1	-5,2	14,65	-1,0	2,5
Agroindustrial	72.375	2,0%	11,6%	22,6%	10,3%	12,9%	1,72	0,5	1,2	8,84	0,1	-0,4
<b>Microcrédito total</b>	8.811	3,3%	3,9%	3,1%	31,0%	19,8%	4,24	-0,4	-6,6	45,11	0,6	-3,4
Consumo	758	-0,8%	3,1%	0,0%	100,0%	-7,8%	19,08	-0,5	-0,3	15,27	1,0	-6,1
Microempreendedores	8.053	3,7%	4,0%	3,1%	30,9%	20,0%	2,85	-0,3	-7,2	47,92	0,4	-3,3
<b>Outros créditos direcionados</b>	2.359	3,3%	5,0%	-35,3%	-16,7%	-15,3%	11,22	0,0	9,2			



# Panorama de Crédito – Resumo – Crédito PJ

out/24	Saldo			Concessão			Inadimplência			Taxa de Juros		
Linha de Crédito PJ	Em R\$ mi	Var.% m/m	Var.% a/a	Var.% m/m	Var.% a/a	Var.% acum. 12 meses	%	Var.(p.p.) m/m	Var.(p.p.) a/a	%	Var.(p.p.) m/m	Var.(p.p.) a/a
Livre - PJ	1.523.359	-0,7%	8,7%	-4,0%	25,5%	16,1%	2,88	-0,1	-0,6	21,35	0,8	-1,6
Desconto de duplicatas e recebíveis	184.892	-5,1%	11,7%	-11,2%	46,0%	13,0%	0,63	0,1	-4,1	16,48	0,3	-3,2
Desconto de cheques	3.932	0,4%	-6,8%	4,2%	-3,4%	-27,0%	2,89	0,0	-0,6	34,54	0,5	-5,7
Antecipação de faturas de cartão de crédito	96.107	-2,1%	4,6%	10,3%	27,7%	56,5%	0,00	0,0	0,0	12,99	-0,1	-1,4
Capital de giro total	481.996	-0,9%	4,9%	-9,1%	31,1%	11,0%	4,72	0,0	-0,2	21,31	0,8	-0,6
Até 365 dias	58.421	7,2%	54,5%	-5,1%	108,0%	16,6%	1,86	-0,1	-2,0	17,67	0,2	-10,0
Superior a 365 dias	407.922	-1,9%	-0,1%	-12,9%	-4,5%	8,3%	5,14	0,0	0,1	21,67	1,0	0,5
Rotativo	15.653	-1,0%	15,8%	-15,1%	-20,5%	3,6%	4,55	0,1	-0,8	30,38	2,2	1,9
Conta garantida	39.813	-2,1%	7,4%	3,3%	51,4%	42,6%	2,89	0,1	-0,4	52,51	1,7	6,7
Cheque especial	16.050	-3,3%	-2,5%	6,0%	5,0%	2,9%	15,77	0,0	-0,4	344,95	12,2	-4,1
Aquisição de bens total	175.739	0,6%	10,7%	1,1%	11,7%	9,4%	2,42	-0,1	0,3	17,22	0,2	-0,4
Veículos	136.837	0,8%	11,3%	1,1%	11,1%	11,0%	2,33	-0,1	0,4	17,03	0,2	0,1
Outros bens	38.902	0,0%	8,5%	1,0%	13,7%	4,0%	2,72	0,0	0,0	18,13	0,2	-2,3
Arrendamento mercantil total	21.918	7,0%	21,0%	149,3%	144,5%	32,1%	0,39	-0,1	0,1	15,21	0,2	-0,7
Veículos	2.975	15,4%	38,8%	99,0%	131,8%	47,9%	0,46	0,0	0,3	16,71	0,8	0,7
Outros bens	18.943	5,9%	18,6%	159,0%	146,3%	29,8%	0,38	-0,1	0,0	14,97	0,1	-0,9
Vendor	3.097	-1,3%	-13,3%	7,9%	9,8%	3,2%	0,11	0,0	-0,1	13,41	-0,5	-1,6
Comprar	17.084	-10,9%	-28,6%	-11,3%	-35,0%	-15,4%	0,33	0,0	0,3	15,96	-1,2	1,6
Cartão de crédito total	41.513	-6,6%	13,1%	-3,4%	3,8%	14,8%	6,13	0,3	-0,9	46,74	8,3	-9,5
Rotativo	5.033	-42,7%	-30,0%	-36,9%	-53,5%	1,9%	41,25	17,6	10,9	229,83	95,7	35,4
Parcelado	2.512	0,0%	12,3%	10,4%	26,3%	17,2%	18,58	-1,0	0,9	139,98	0,2	-8,8
À vista	33.968	2,4%	24,6%	7,2%	35,6%	21,2%						
Adiantamento sobre contratos de câmbio (ACC)	118.963	1,7%	28,3%	-5,7%	36,3%	2,3%	0,43	-0,1	-0,2	5,99	0,0	-0,6
Financiamento a importações	8.286	10,2%	33,1%	3,8%	67,4%	4,4%	0,10	-0,1	-0,1	9,97	3,2	1,9
Financiamento a exportações	135.517	1,7%	10,9%	-36,9%	-40,9%	19,0%	0,65	0,0	0,2	14,32	0,0	-0,1
Repasse externo	37.720	7,0%	7,7%	-4,7%	7,5%	20,3%	0,02	0,0	-0,8	14,05	1,0	1,0
Outros créditos livres	140.733	1,3%	8,4%	-36,2%	29,0%	-9,2%	5,51	-0,5	0,1			
Direcionado - PJ	868.066	2,2%	9,5%	46,0%	37,4%	8,1%	1,43	0,1	-0,1	13,16	2,9	1,6
Crédito rural total	88.508	-1,1%	13,7%	-40,3%	-29,6%	-8,3%	0,78	0,3	0,4	12,27	0,3	0,4
Taxas de mercado	53.133	-2,5%	9,1%	-43,9%	-52,4%	-14,3%	1,08	0,5	0,7	12,70	0,1	0,3
Taxas reguladas	35.375	1,2%	21,3%	-38,1%	-5,6%	0,9%	0,32	0,0	-0,2	11,50	0,8	0,9
Financiamento imobiliário total	58.848	1,9%	22,5%	-2,6%	7,1%	13,1%	0,81	0,1	-1,4	10,69	0,2	0,2
Taxas de mercado	38.335	2,0%	20,5%	-0,1%	15,0%	19,3%	0,93	0,0	-2,0	10,92	0,3	0,5
Taxas reguladas	20.513	1,6%	26,3%	-7,8%	-7,3%	3,1%	0,59	0,2	-0,2	10,26	0,0	-0,3
BNDES total	425.659	1,7%	5,9%	85,6%	59,4%	11,6%	0,71	0,0	0,0	13,75	3,9	2,1
Capital de giro	12.586	3,5%	111,0%	-45,2%	42,4%	84,9%	4,78	-0,2	-4,3	11,09	3,0	-0,6
Investimentos	394.407	1,7%	3,5%	117,3%	77,4%	6,5%	0,60	0,0	0,0	13,86	4,0	2,2
Agroindustrial	18.666	1,1%	25,7%	3,2%	-46,7%	23,2%	0,23	0,0	0,0	13,16	3,0	2,2
Outros créditos direcionados	295.052	3,9%	11,2%	131,9%	80,3%	16,6%	2,78	0,0	-0,3			

# Obrigado



Diretoria de Economia,  
Regulação Prudencial e Riscos  
[economia@febraban.org.br](mailto:economia@febraban.org.br)