

Panorama de Crédito

Dados do BCB referentes a nov/25

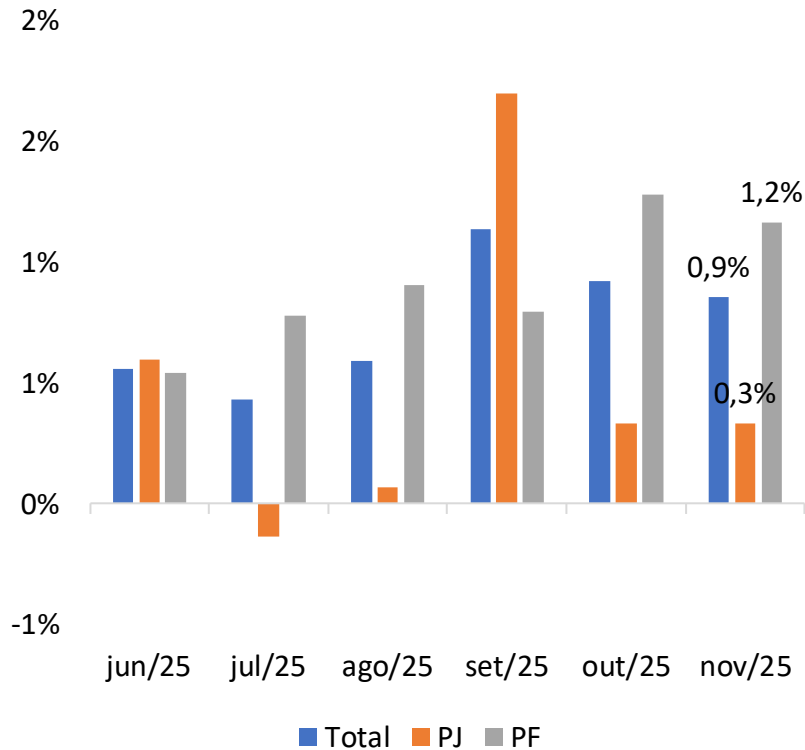
**Diretoria de Economia,
Regulação Prudencial e Riscos**

Panorama de Crédito - Resumo

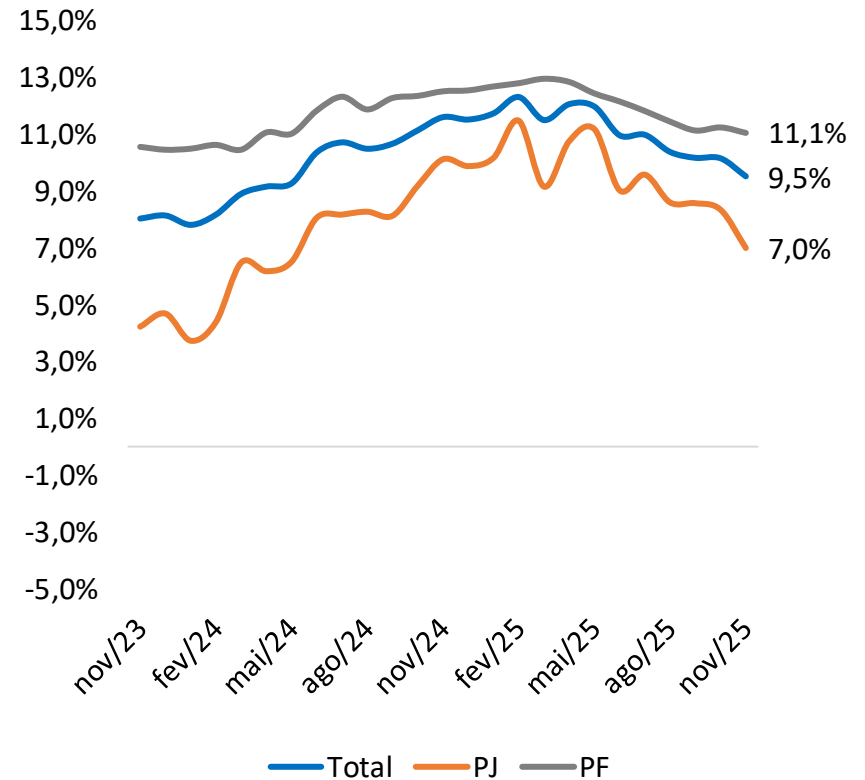
nov/25	Saldo			Concessão			Inadimplência			Taxa de Juros			Spread		
	Em R\$ mi	Var.% m/m	Var.% a/a	Var.% m/m (Com ajuste sazonal)	Var.% a/a	Var.% acum. 12 meses	%	Var. (pp) m/m	Var. (pp) a/a	%	Var. (pp) m/m	Var. (pp) a/a	%	Var. (pp) m/m	Var. (pp) a/a
Total	6.971.629	0,9%	9,5%	-1,4%	2,8%	8,9%	3,8	0,0	0,7	31,9	0,1	3,5	20,9	0,4	2,5
PJ	2.606.779	0,3%	7,0%	-2,2%	-1,7%	9,8%	2,3	-0,1	0,0	20,6	-1,1	1,5	8,7	-0,6	0,9
PF	4.364.850	1,2%	11,1%	-0,6%	6,5%	8,3%	4,8	0,1	1,1	37,0	0,6	4,1	26,4	0,7	2,9
Livre	3.991.205	0,7%	7,8%	-2,1%	3,4%	9,3%	5,0	-0,1	0,7	46,7	0,6	5,8	33,2	0,8	4,8
Livre PJ	1.574.794	-0,1%	1,4%	-3,7%	-3,2%	7,9%	2,9	-0,1	0,1	24,5	-0,6	2,9	11,5	-0,3	1,9
Livre PF	2.416.410	1,3%	12,4%	-1,7%	8,9%	10,5%	6,4	-0,1	1,0	59,4	1,0	6,3	45,7	1,2	5,2
Direcionado	2.980.424	1,0%	11,9%	6,8%	-1,9%	6,2%	2,3	0,1	0,7	11,1	-0,5	0,6	3,6	-0,2	-0,4
Direcionado PJ	1.031.985	1,1%	16,9%	7,6%	15,2%	31,4%	1,4	0,0	0,0	11,8	-2,1	-0,7	2,5	-1,1	-0,5
Direcionado PF	1.948.440	1,0%	9,4%	4,8%	-12,1%	-6,4%	2,8	0,2	1,1	10,9	0,0	1,0	3,9	0,0	-0,3

Saldo – Carteira Total

Variação Mensal (Em %)

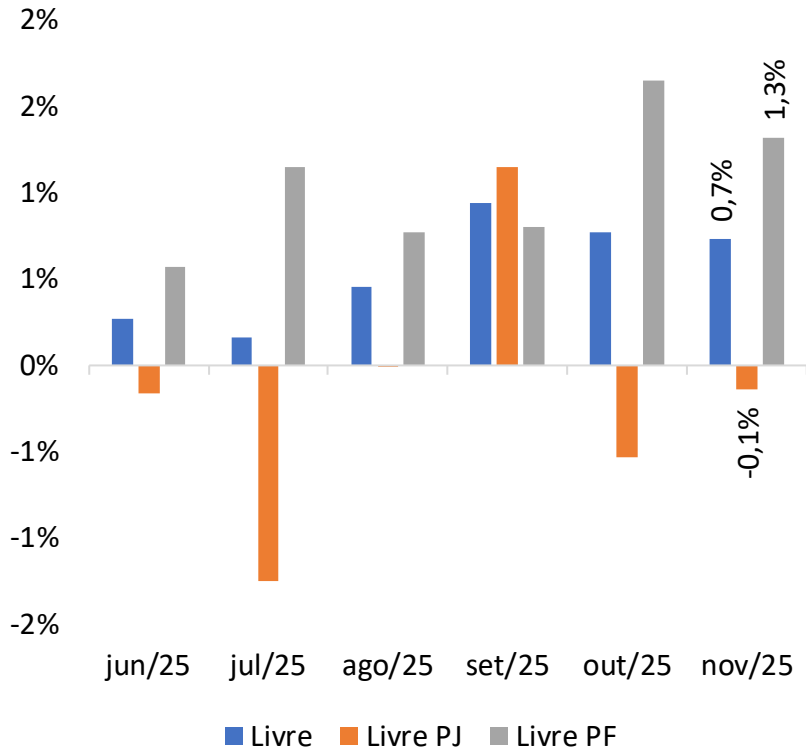


Variação 12 meses (Em %)

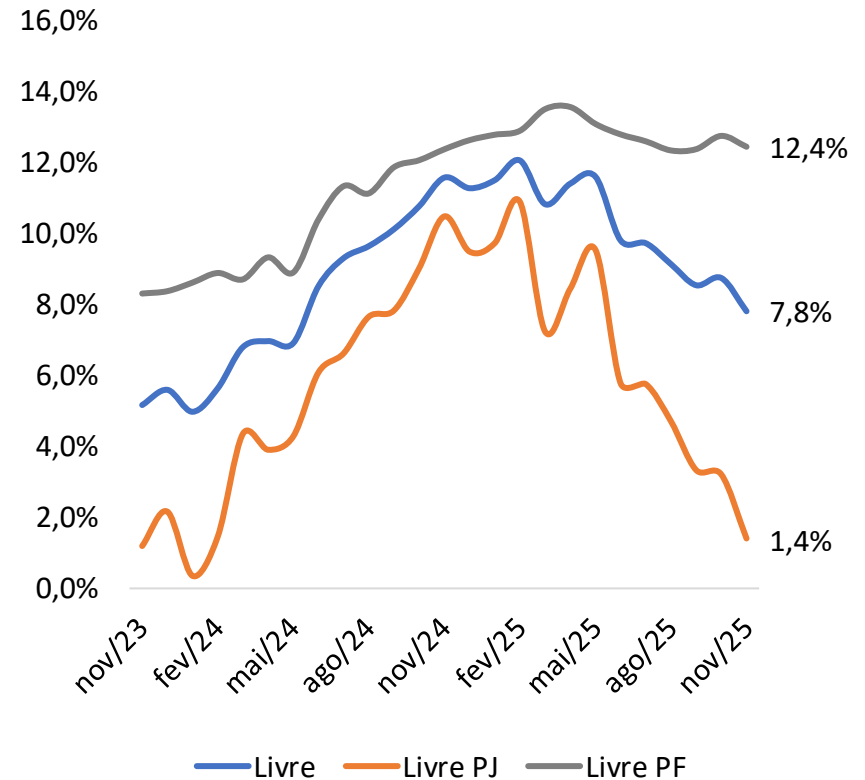


Saldo – Carteira Livre

Variação Mensal (Em %)

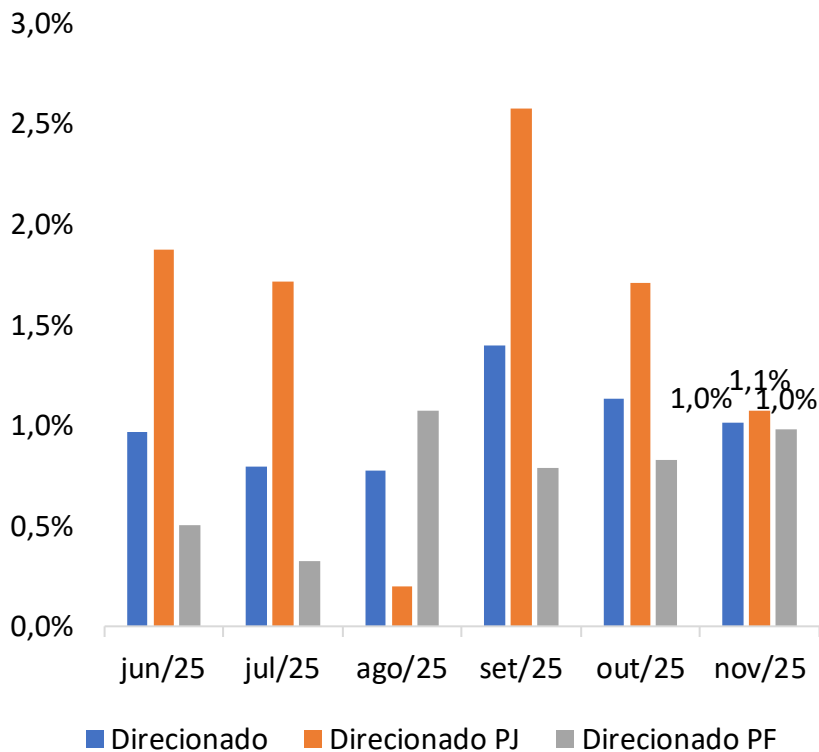


Variação 12 meses (Em %)

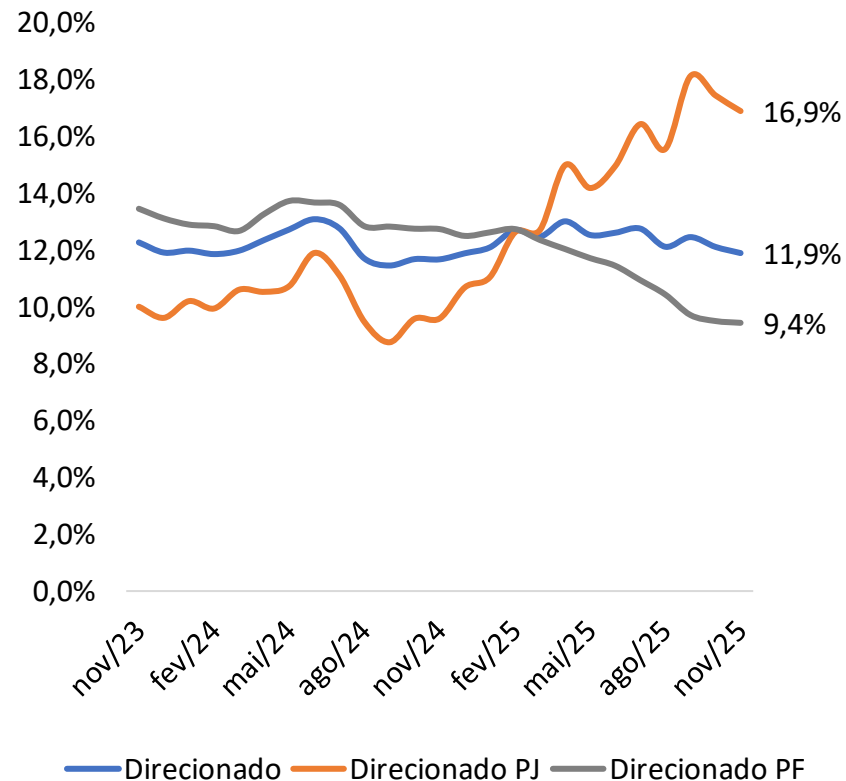


Saldo – Carteira Direcionada

Variação Mensal (Em %)

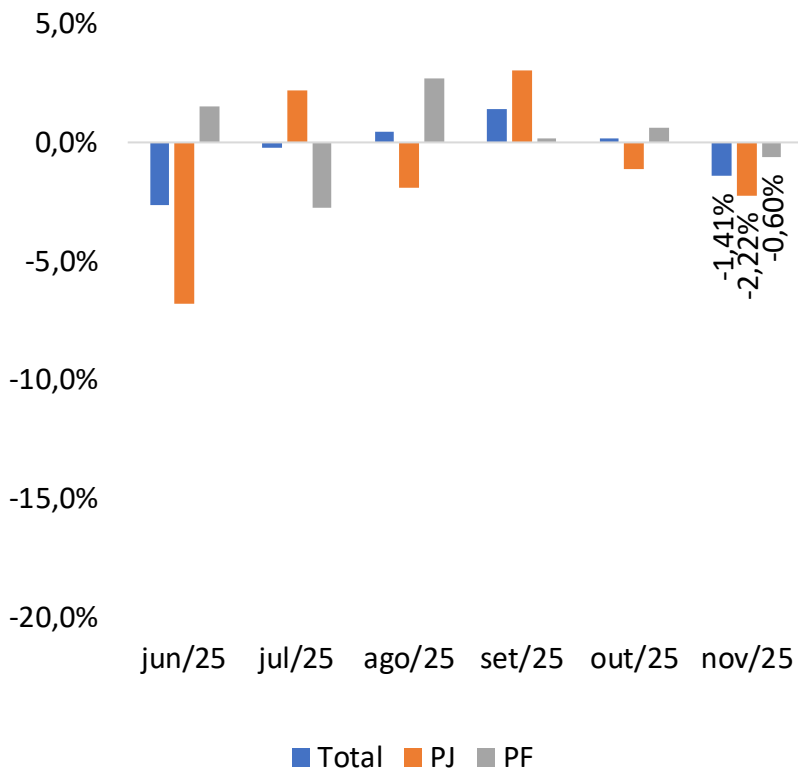


Variação 12 meses (Em %)

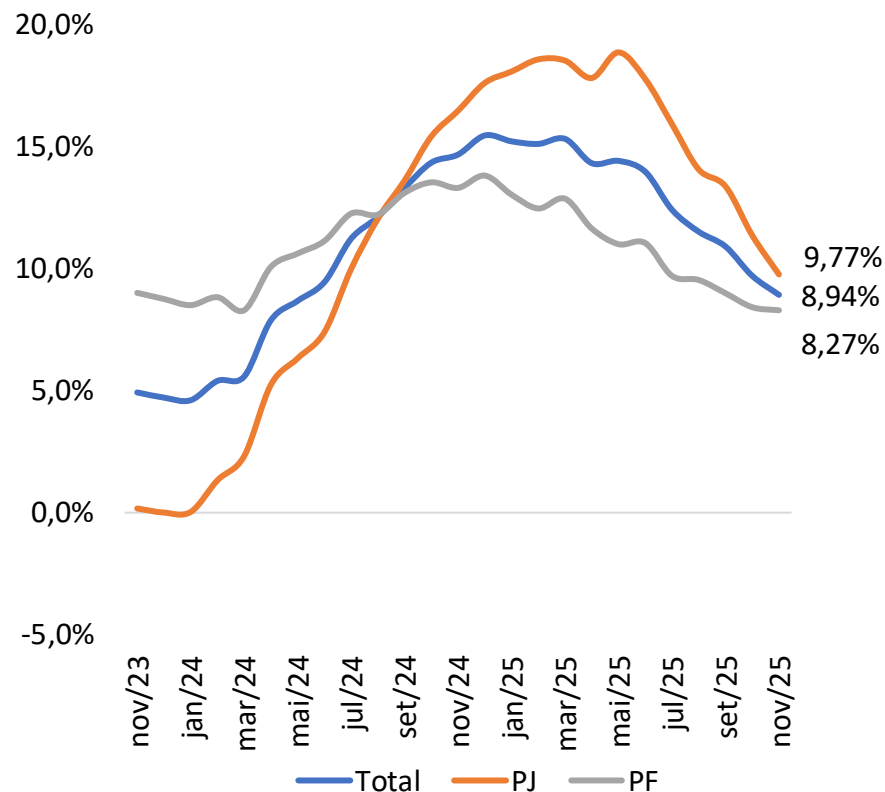


Concessões – Carteira Total

Concessão Total - Variação Mensal – com ajuste sazonal (Em %)

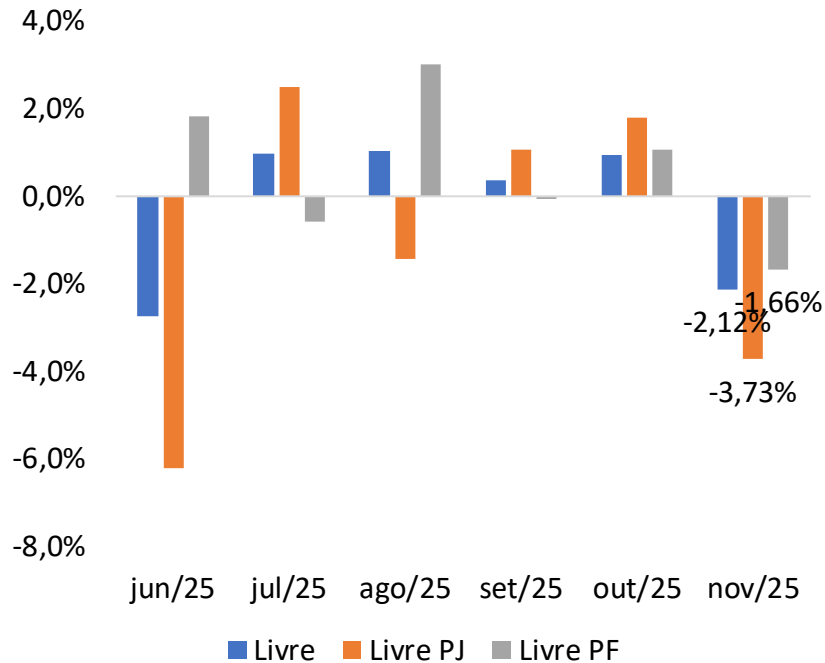


Concessão Total - Variação Acumulada em 12 meses (Em %)

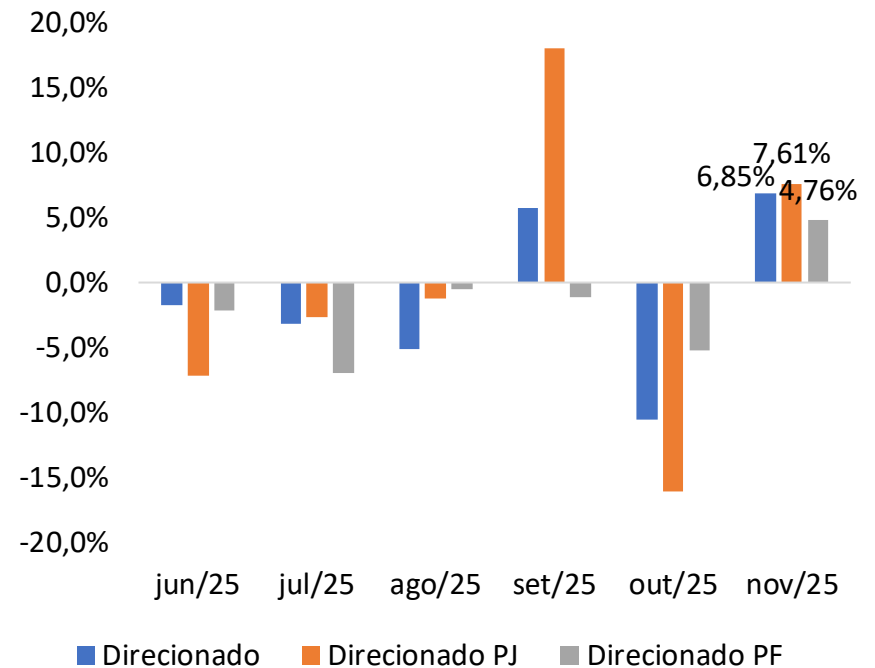


Concessões – Por origem de recurso

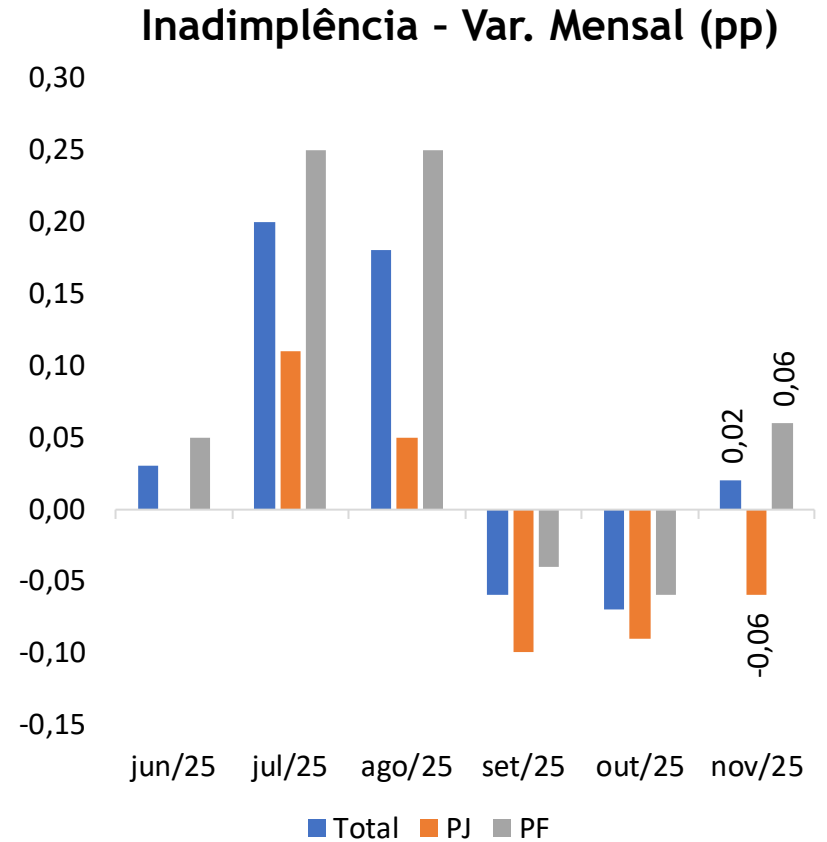
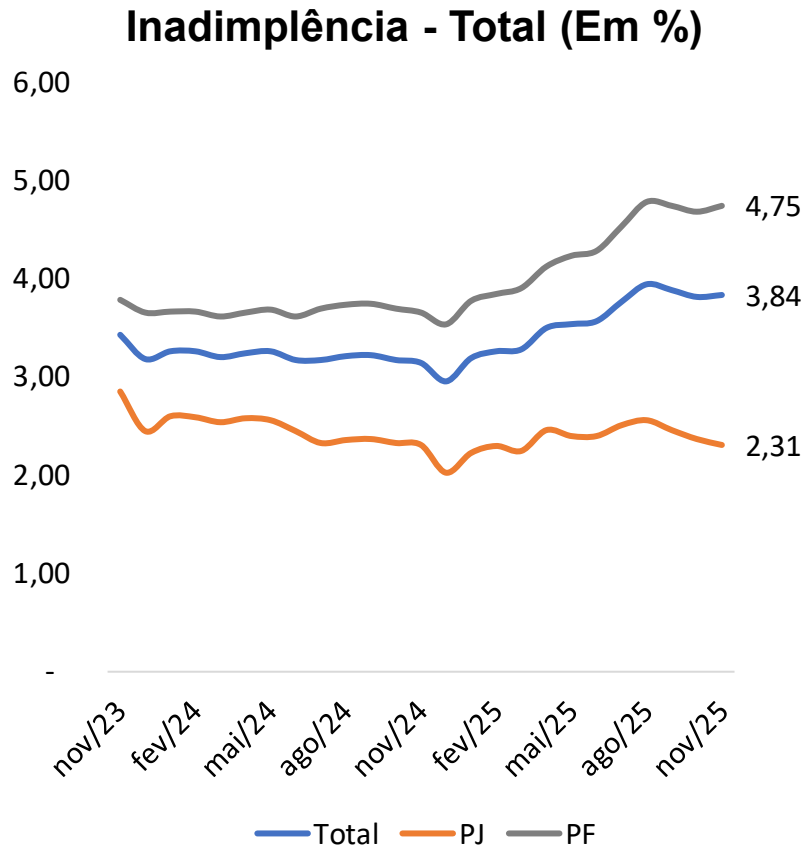
Concessões com Recursos Livres – Var. Mensal – com ajuste sazonal (Em %)



Concessões com Recursos Direcionados - Var. Mensal - com ajuste sazonal (Em %)

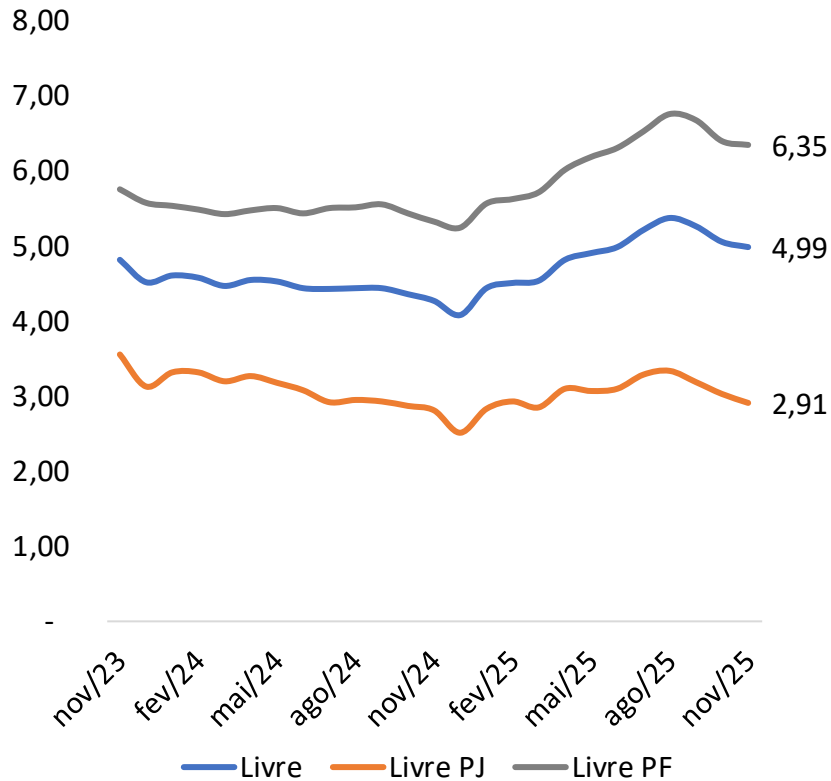


Inadimplência (> 90 dias) – Carteira Total

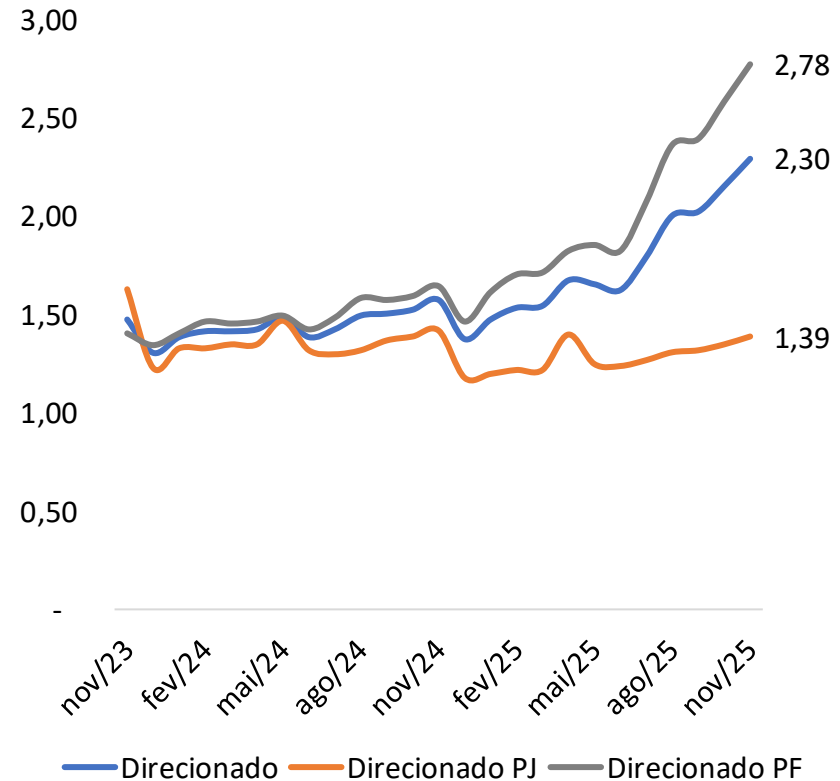


Inadimplência (> 90 dias) – Por origem de recurso

Inadimplência - Livre (Em %)

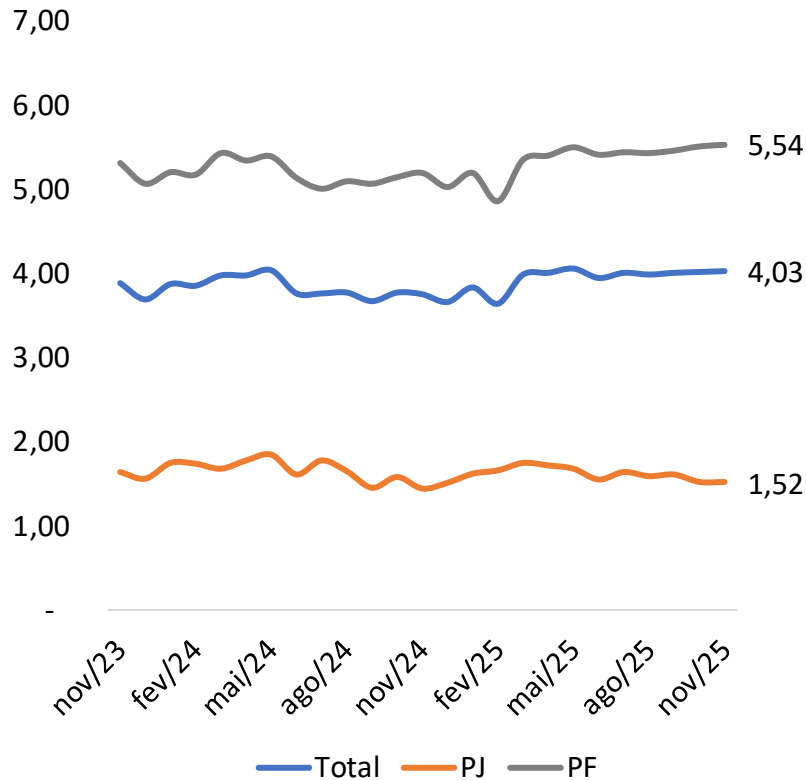


Inadimplência - Direcionado (%)

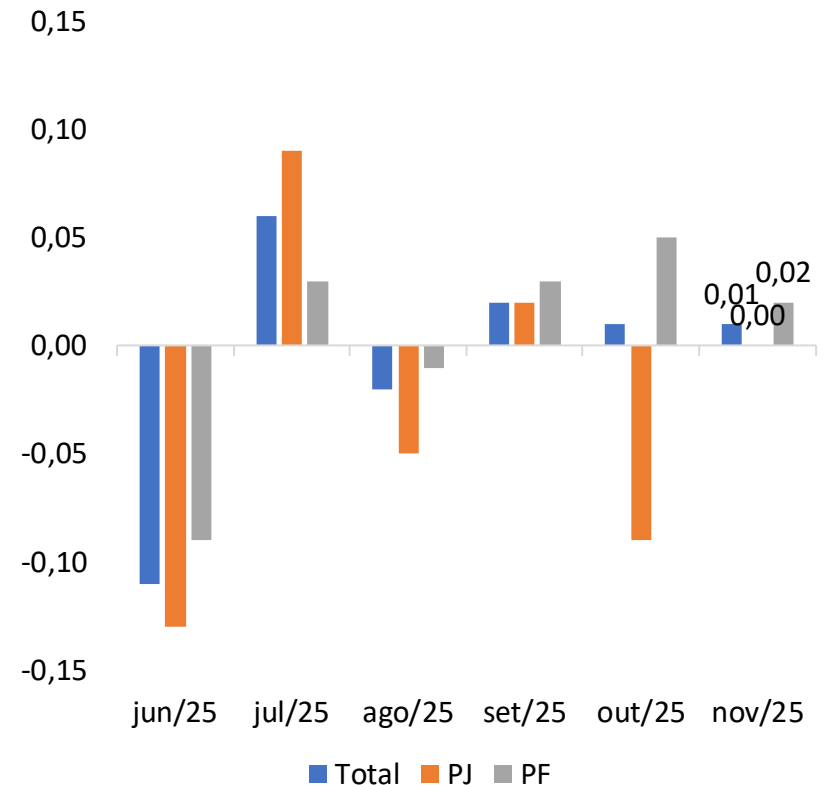


Atrasos (15 a 90 dias) – Carteira Total

Atrasos - Total (Em %)

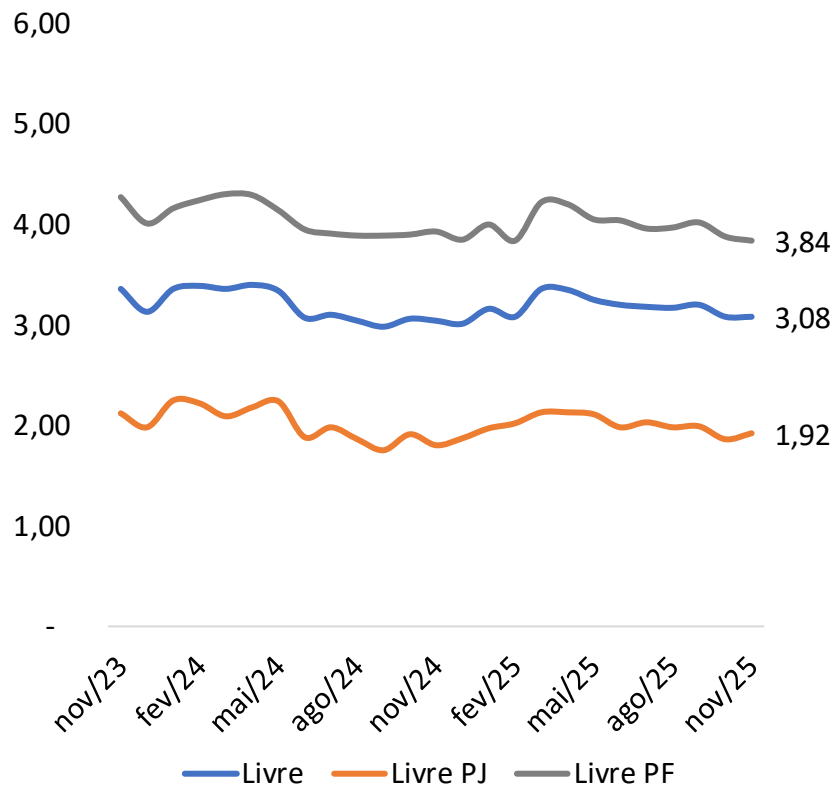


Atrasos - Var. Mensal (pp)

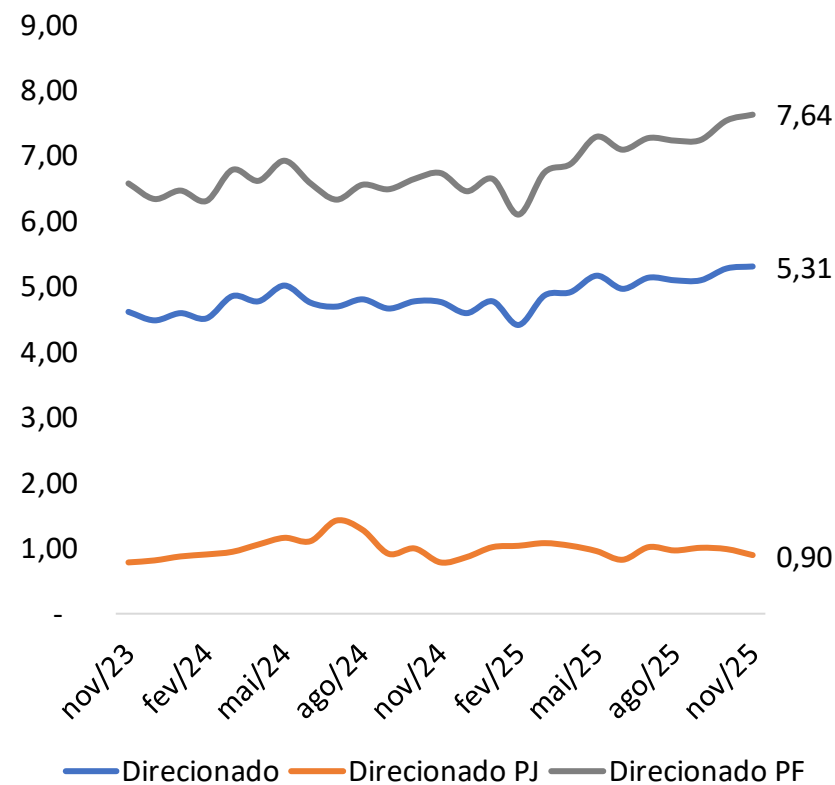


Atrasos (15 a 90 dias) – Por origem de recurso

Atrasos - Livre (Em %)

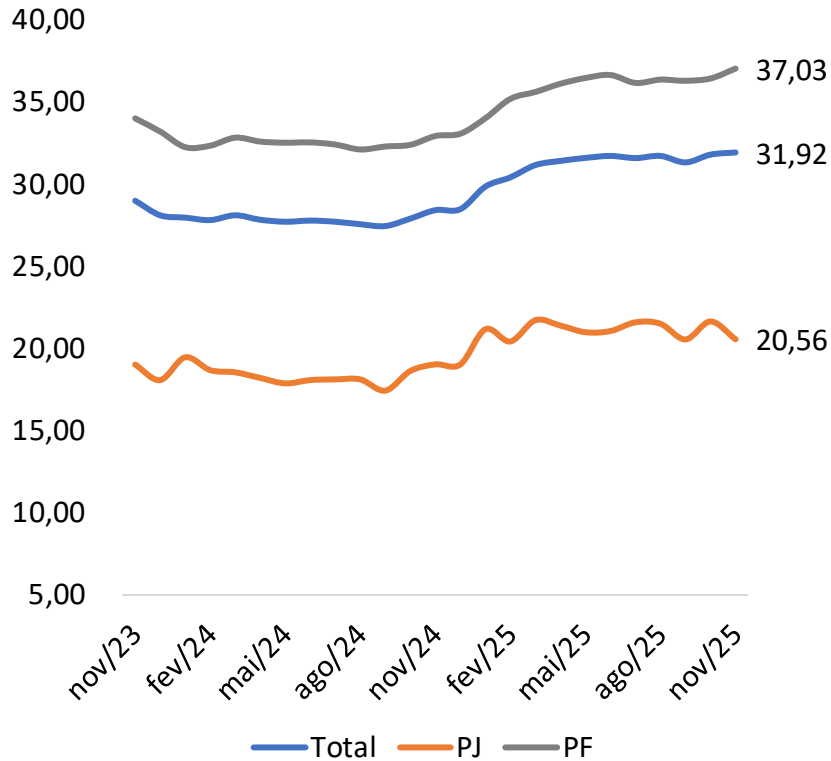


Atrasos - Direcionado (%)

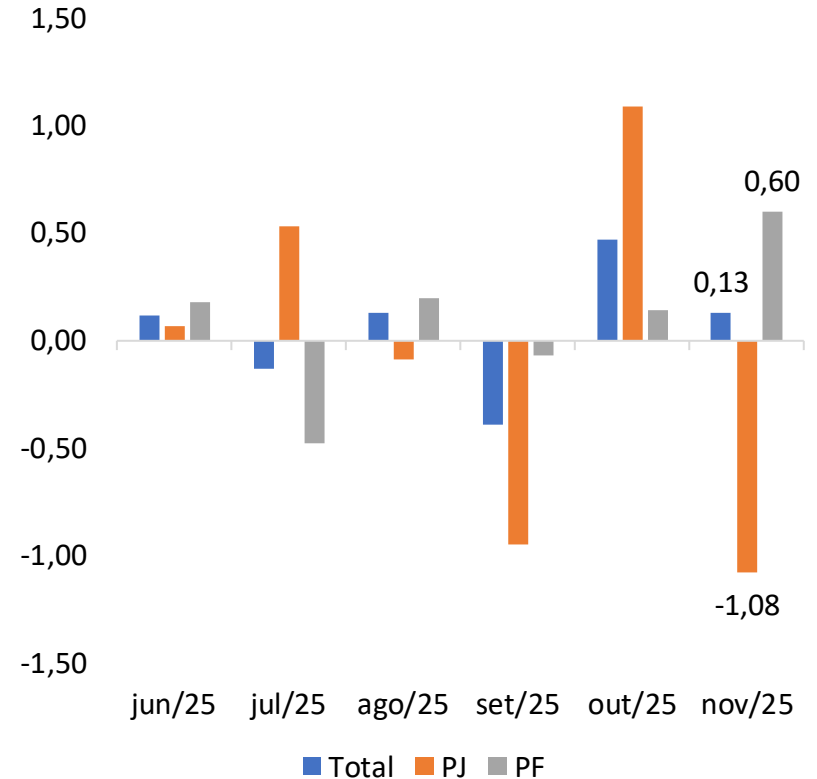


Taxa de Juros - Total

Taxa de Juros - Total (Em % aa)

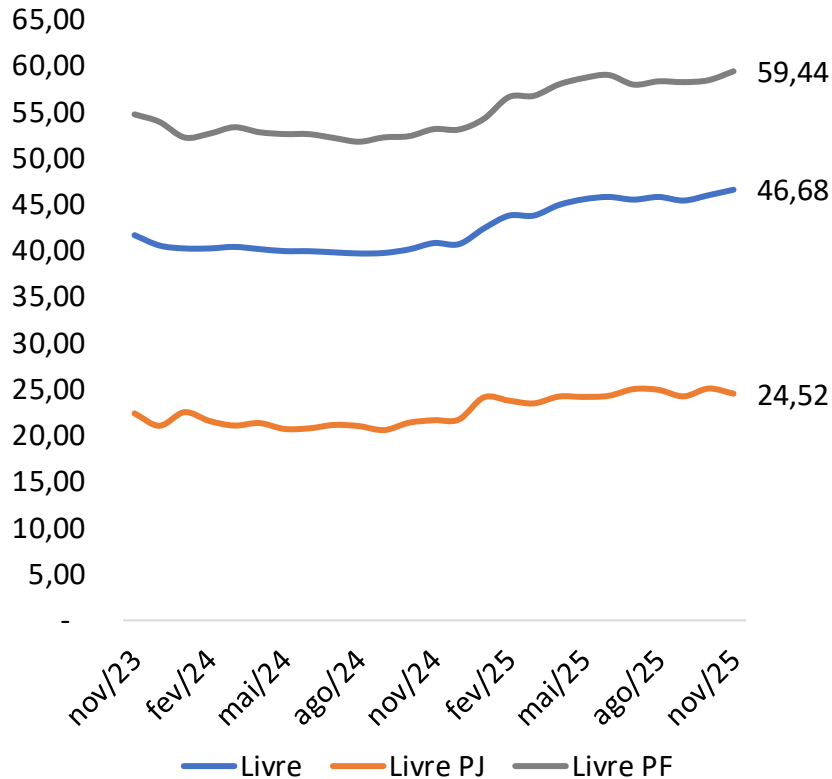


Var. Mensal - (Em pp)

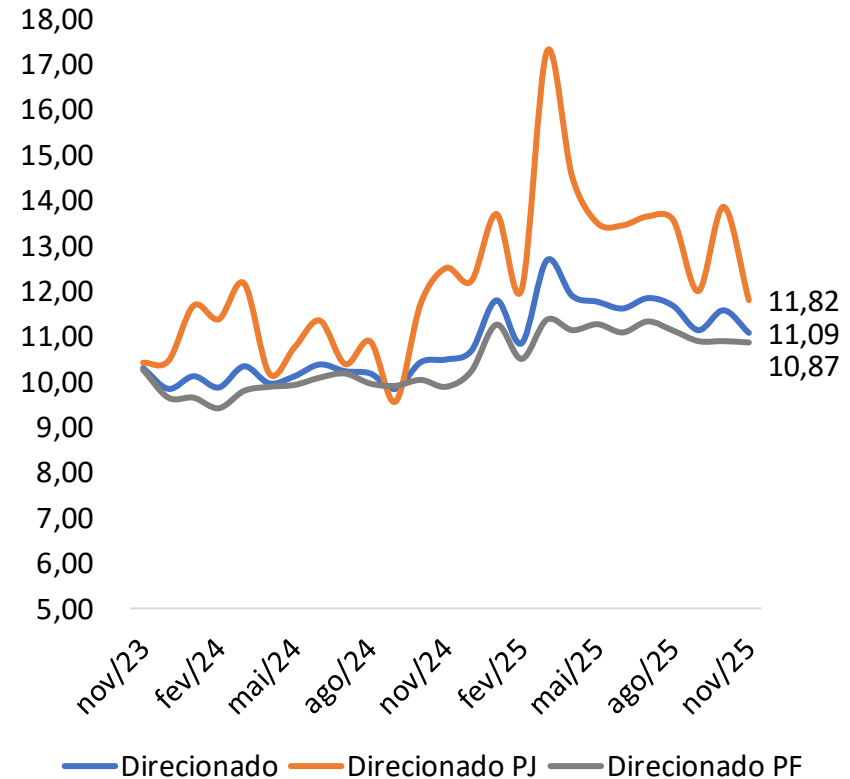


Taxa de Juros – Por origem de recursos

Taxa de Juros - Livre (Em % aa)

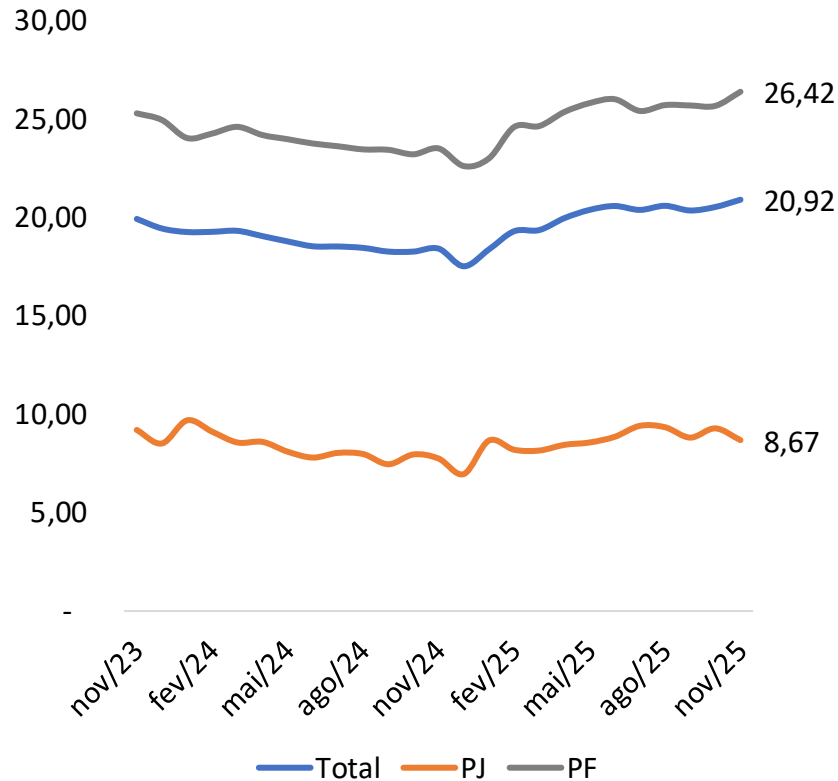


Taxa de Juros - Direcionado (Em % aa)

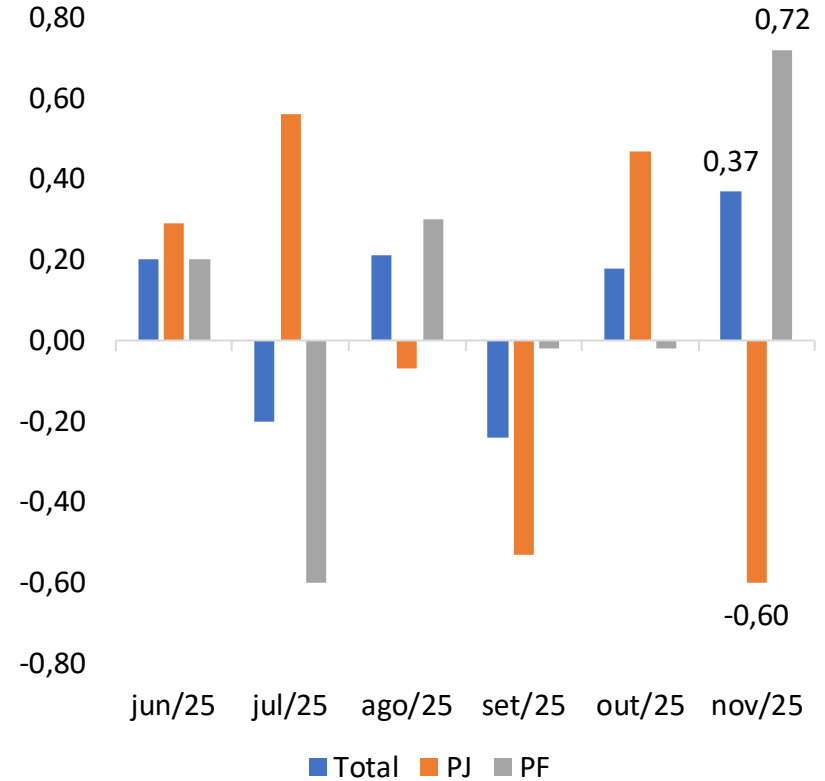


Spread - Total

Spread - Total (Em % aa)

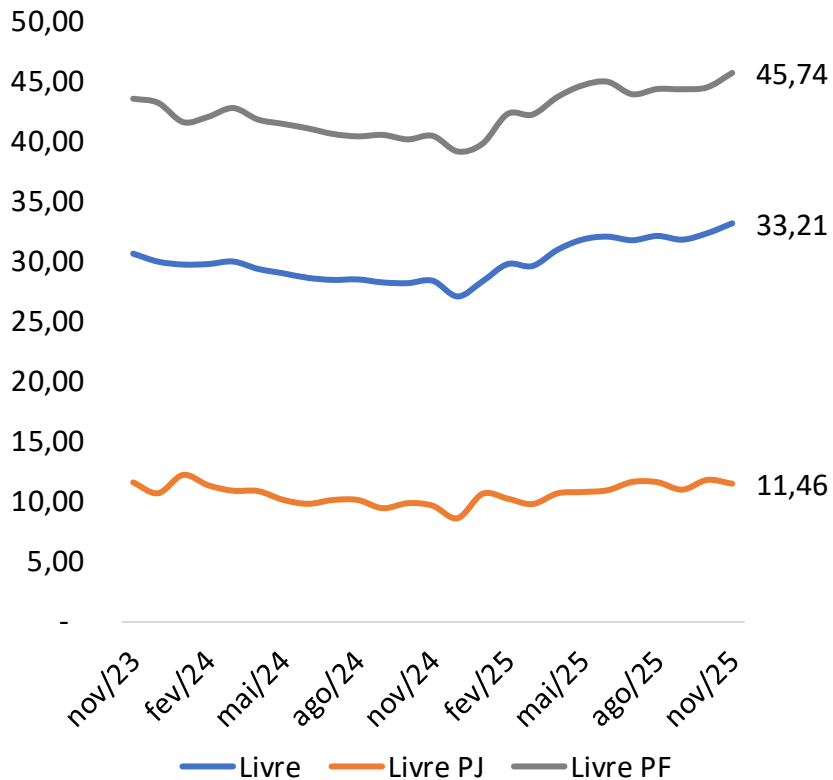


Var. Mensal - (Em pp)

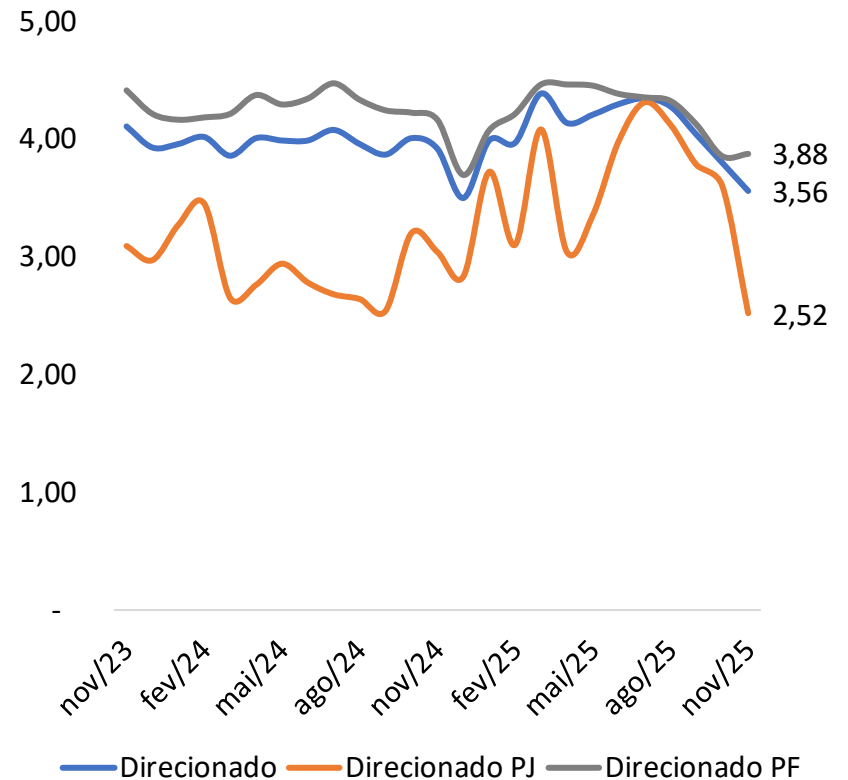


Spread – Por origem de recursos

Spread - Livre (Em % aa)



Spread - Direcionado (Em % aa)



Panorama de Crédito – Resumo – Crédito PF

nov/25	Saldo			Concessão			Inadimplência			Taxa de Juros		
Linha de Crédito PF	Em R\$ mi	Var.% m/m	Var.% a/a	Var.% m/m	Var.% a/a	Var.% acum. 12 meses	%	Var.(p.p.) m/m	Var.(p.p.) a/a	%	Var.(p.p.) m/m	Var.(p.p.) a/a
Livre - PF	2.416.410	1,3%	12,4%	-4,2%	8,9%	10,5%	6,35	-0,1	1,0	59,44	1,0	6,3
Cheque especial	42.191	-1,7%	16,8%	-5,4%	6,2%	11,6%	13,96	0,0	2,7	141,71	2,6	3,6
Crédito pessoal total	1.120.591	1,1%	11,7%	-23,1%	-0,5%	6,4%	4,33	0,0	0,9	51,00	1,6	6,6
Crédito pessoal não consignado	385.741	1,2%	18,2%	-31,0%	-9,4%	16,4%	7,70	-0,1	1,9	106,61	5,5	7,3
Crédito pessoal consignado total	734.850	1,1%	8,5%	-13,4%	10,1%	-3,5%	2,56	0,0	0,2	27,02	-0,2	3,6
Setor privado	71.150	8,8%	78,9%	0,1%	339,5%	155,3%	4,82	-0,1	-2,5	57,05	-2,0	18,0
Setor público	384.039	0,5%	4,5%	-20,5%	-8,8%	-4,9%	2,65	-0,1	0,5	23,64	-0,9	0,4
Aposentados e pensionistas do INSS	279.660	0,2%	3,5%	-18,6%	-37,8%	-31,4%	1,86	0,1	0,1	23,84	0,0	2,2
Não consignado vinculado à composição de dívidas	84.417	-1,4%	-4,0%	-4,3%	6,0%	-10,4%	16,25	-0,8	-0,7	46,87	-2,5	5,3
Aquisição de bens total	420.832	2,2%	12,7%	-11,2%	4,5%	3,8%	5,48	-0,1	0,9	29,24	-0,7	-0,3
Veículos	393.935	2,3%	13,9%	-11,5%	6,1%	4,4%	5,32	-0,1	1,0	26,61	-0,8	0,2
Outros bens	26.897	0,5%	-2,4%	-6,8%	-16,2%	-3,9%	7,86	0,1	0,9	91,00	3,6	-2,0
Arrendamento mercantil total	564	-0,4%	-8,1%	-82,4%	-85,0%	-57,3%	1,10	0,5	-3,3	19,57	2,8	5,6
Veículos	9	-10,0%	-59,1%			-60,0%	8,46	0,0	2,7	0,00	0,0	0,0
Outros bens	555	-0,2%	-6,3%	-82,4%	-85,0%	-57,3%	0,98	0,6	-3,4	19,57	2,8	5,6
Cartão de crédito total	685.516	1,7%	16,2%	0,5%	12,0%	11,7%	8,61	0,0	1,6	91,16	1,0	9,5
Rotativo	84.245	1,6%	37,7%	3,2%	6,4%	7,6%	57,02	0,3	3,2	440,54	0,8	-5,4
Parcelado	85.125	1,4%	17,5%	-9,0%	32,1%	18,1%	12,88	0,1	1,1	181,22	3,2	-2,0
À vista	516.146	1,7%	13,1%	0,9%	11,6%	11,9%						
Desconto de cheques	1.497	0,3%	-2,5%	0,0%	-4,3%	-18,5%	0,24	0,0	-2,6	39,07	-0,9	-3,8
Outros créditos livres	60.803	1,0%	9,2%	-12,1%	12,7%	1,7%	5,16	0,2	1,2			
Direcionado - PF	1.948.440	1,0%	9,4%	-14,9%	-12,1%	-6,4%	2,78	0,2	1,1	10,87	0,0	1,0
Crédito rural total	552.253	1,0%	3,7%	-17,1%	-25,4%	-13,1%	6,48	0,5	4,0	11,37	-0,1	1,1
Taxas de mercado	230.491	1,2%	-1,8%	-10,3%	-23,4%	-22,6%	12,14	0,9	8,4	14,51	0,1	1,4
Taxas reguladas	321.762	0,8%	8,0%	-21,6%	-26,8%	-5,2%	2,43	0,3	1,0	9,04	-0,3	1,1
Financiamento imobiliário total	1.293.141	1,0%	11,7%	-11,5%	6,9%	-1,6%	1,21	0,0	-0,1	10,42	0,0	0,9
Taxas de mercado	153.629	5,2%	45,8%	-13,6%	65,4%	56,9%	0,91	0,0	-0,1	14,75	-0,1	3,1
Taxas reguladas	1.139.513	0,4%	8,3%	-10,7%	-4,0%	-11,2%	1,26	0,1	0,0	9,87	0,0	0,6
Financiamento com recursos do BNDES total	90.617	0,9%	15,5%	-39,4%	-48,8%	5,9%	2,33	0,3	1,0	10,24	0,3	0,8
Investimentos	4.331	0,5%	47,2%	-50,4%	-44,1%	118,7%	0,93	0,1	0,4	9,96	-0,5	-2,6
Agroindustrial	85.424	1,0%	13,1%	-38,7%	-49,0%	1,2%	2,42	0,3	1,1	10,25	0,3	0,8
Microcrédito total	9.202	0,1%	1,7%	1,5%	-8,7%	6,1%	4,66	0,2	0,8	54,30	-0,7	6,9
Consumo	740	2,2%	-2,0%	0,0%	2,8%	24,8%	14,99	0,7	-3,0	8,51	-0,3	2,2
Microempreendedores	8.462	-0,1%	2,0%	1,5%	-8,8%	6,0%	3,75	0,2	1,2	58,31	-0,6	7,1
Outros créditos direcionados	3.226	1,4%	28,1%	-23,6%	41,8%	31,4%	2,62	0,0	-8,1			

Panorama de Crédito – Resumo – Crédito PJ

nov/25	Saldo			Concessão			Inadimplência			Taxa de Juros		
Linha de Crédito PJ	Em R\$ mi	Var.% m/m	Var.% a/a	Var.% m/m	Var.% a/a	Var.% acum. 12 meses	%	Var.(p.p.) m/m	Var.(p.p.) a/a	%	Var.(p.p.) m/m	Var.(p.p.) a/a
Livre - PJ	1.574.794	-0,1%	1,4%	-7,6%	-3,2%	7,9%	2,91	-0,1	0,1	24,52	-0,6	2,9
Desconto de duplicatas e recebíveis	173.282	-4,1%	-12,6%	-0,5%	-20,5%	6,3%	0,58	0,0	0,0	19,27	-0,7	2,8
Desconto de cheques	3.707	0,0%	-6,6%	-14,6%	-11,3%	-2,0%	1,00	0,0	-1,6	35,78	0,8	0,3
Antecipação de faturas de cartão de crédito	107.129	7,2%	8,7%	-6,3%	7,2%	4,1%	0,01	0,0	0,0	17,09	-0,1	3,8
Capital de giro total	490.938	-0,9%	0,5%	-8,2%	4,4%	10,5%	3,76	-0,3	-0,9	24,77	-0,6	3,0
Até 365 dias	81.091	7,8%	29,0%	-4,0%	-22,8%	29,5%	2,24	-0,2	0,5	35,54	-0,3	17,0
Superior a 365 dias	395.146	-2,5%	-3,5%	-10,5%	49,7%	0,0%	4,00	-0,2	-1,1	21,76	-0,7	-0,5
Rotativo	14.700	-1,9%	-8,8%	-19,2%	-44,6%	-27,3%	5,95	-1,1	1,0	33,09	2,1	7,2
Conta garantida	45.315	3,0%	9,1%	-4,6%	4,7%	13,7%	3,34	-0,2	0,7	61,06	-0,2	9,5
Cheque especial	19.556	4,3%	17,6%	-10,8%	4,2%	9,9%	16,14	-0,1	1,9	360,33	5,5	13,7
Aquisição de bens total	180.271	0,6%	1,6%	-20,6%	-8,1%	-2,3%	3,33	-0,2	1,0	18,79	-0,6	1,3
Veículos	142.889	1,0%	3,0%	-20,1%	-8,5%	-3,3%	3,40	-0,2	1,1	18,68	-0,4	1,3
Outros bens	37.382	-0,8%	-3,3%	-22,8%	-6,5%	1,4%	3,06	-0,1	0,4	19,37	-1,3	1,3
Arrendamento mercantil total	24.544	0,4%	12,7%	2,7%	13,5%	0,3%	0,50	-0,1	0,1	17,61	0,5	1,7
Veículos	3.815	1,8%	33,1%	-11,0%	-10,4%	25,9%	0,80	-0,1	0,4	18,86	0,4	2,0
Outros bens	20.730	0,2%	9,6%	6,0%	19,5%	-4,1%	0,45	-0,1	0,0	17,38	0,6	1,6
Vendor	3.944	5,5%	24,6%	-0,4%	2,0%	9,4%	0,44	0,0	0,3	17,24	2,0	3,2
Compror	17.437	1,7%	5,4%	-21,5%	-13,7%	-25,3%	0,04	0,0	-0,3	15,61	0,5	-1,5
Cartão de crédito total	52.274	1,1%	24,7%	-5,2%	15,2%	16,0%	7,07	0,2	1,2	47,39	-7,7	3,3
Rotativo	6.968	14,3%	60,1%	25,3%	41,8%	-20,3%	46,81	-4,4	0,0	250,49	-29,7	-18,0
Parcelado	3.351	1,0%	33,6%	-8,5%	51,6%	52,7%	12,88	0,5	-4,9	141,39	-3,7	1,5
À vista	41.955	-0,8%	19,6%	-9,3%	10,3%	28,4%						
Adiantamento sobre contratos de câmbio (ACC)	116.955	-1,6%	0,1%	-25,0%	-14,2%	3,2%	0,67	0,2	0,2	5,74	-0,1	-0,5
Financiamento a importações	7.294	2,9%	-10,6%	-42,2%	-54,1%	8,4%	0,07	0,0	0,0	12,76	0,7	3,0
Financiamento a exportações	139.445	0,0%	2,3%	18,1%	102,5%	25,6%	0,57	-0,3	-0,1	14,38	-0,6	0,0
Repasso externo	32.038	-1,5%	-18,1%	-40,6%	21,2%	-5,7%	0,00	0,0	0,0	14,31	-0,3	-1,1
Outros créditos livres	160.664	0,2%	11,0%	-17,8%	19,3%	57,5%	6,34	-0,2	0,8			
Direcionado - PJ	1.031.985	1,1%	16,9%	-13,5%	15,2%	31,4%	1,39	0,0	0,0	11,82	-2,1	-0,7
Crédito rural total	103.376	1,8%	16,5%	3,1%	44,6%	20,8%	0,57	0,0	0,1	12,91	-0,6	0,3
Taxas de mercado	65.718	3,4%	24,0%	17,4%	110,5%	37,0%	0,75	0,0	0,2	13,03	-1,2	-0,6
Taxas reguladas	37.658	-0,8%	5,4%	-27,1%	-30,0%	0,4%	0,27	0,0	-0,1	12,65	0,8	2,0
Financiamento imobiliário total	72.480	0,8%	20,0%	-9,6%	23,8%	13,9%	0,97	-0,1	0,2	11,82	-0,2	1,1
Taxas de mercado	51.085	1,0%	29,0%	-9,5%	19,8%	23,3%	1,04	0,0	0,1	12,25	-0,3	1,2
Taxas reguladas	21.394	0,5%	2,8%	-9,9%	33,6%	-4,2%	0,81	-0,2	0,4	10,77	0,1	0,5
BNDES total	466.961	1,1%	8,6%	-2,9%	62,8%	19,2%	0,70	-2,0	-0,1	11,56	-2,8	-1,3
Capital de giro	14.577	0,4%	11,9%	-57,2%	17,2%	-30,8%	3,96	0,0	-0,7	9,14	-3,0	-3,4
Investimentos	430.913	1,1%	8,3%	8,7%	71,6%	28,2%	0,62	0,0	-0,1	11,68	-2,9	-1,2
Agroindustrial	21.471	1,0%	12,6%	-52,0%	-6,1%	-22,5%	0,21	0,0	0,0	10,75	0,1	-0,1
Outros créditos direcionados	389.169	0,9%	28,3%	-28,1%	-18,8%	54,3%	2,50	0,1	-0,3			

Obrigado



Diretoria de Economia,
Regulação Prudencial e Riscos
economia@febraban.org.br