

Panorama de Crédito

Dados do BCB referentes a nov/24

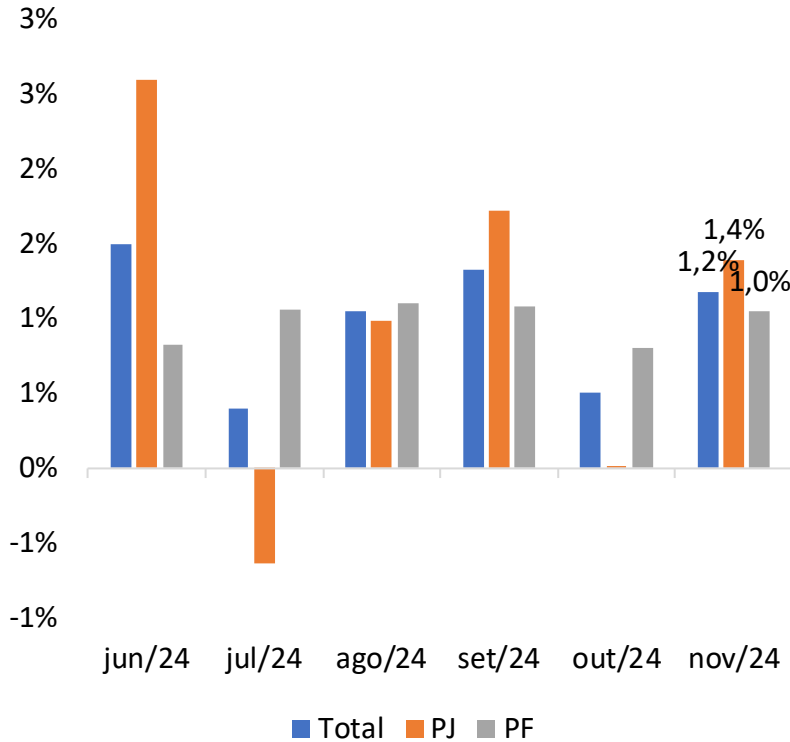
**Diretoria de Economia,
Regulação Prudencial e Riscos**

Panorama de Crédito - Resumo

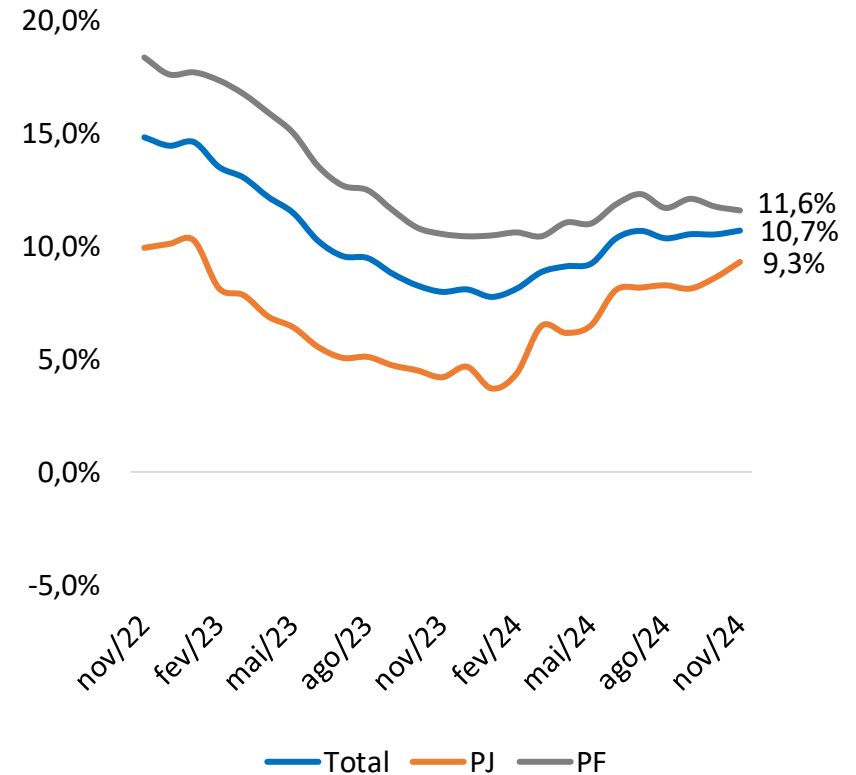
nov/24	Saldo			Concessão			Inadimplência			Taxa de Juros			Spread		
	Em R\$ mi	Var.% m/m	Var.% a/a	Var.% m/m (Com ajuste sazonal)	Var.% a/a	Var.% acum. 12 meses	%	Var. (pp) m/m	Var. (pp) a/a	%	Var. (pp) m/m	Var. (pp) a/a	%	Var. (pp) m/m	Var. (pp) a/a
Total	6.314.977	1,2%	10,7%	-0,7%	10,1%	14,5%	3,2	0,0	-0,3	28,6	0,5	-0,5	18,6	0,2	-1,4
PJ	2.417.755	1,4%	9,3%	-0,6%	16,7%	16,4%	2,3	0,0	-0,5	19,4	0,4	0,1	8,0	-0,3	-1,4
PF	3.897.222	1,0%	11,6%	-1,5%	5,2%	13,0%	3,7	0,0	-0,1	33,0	0,6	-1,0	23,7	0,3	-1,7
Livre	3.660.647	1,2%	10,3%	-0,1%	10,1%	15,3%	4,3	-0,1	-0,5	41,0	0,8	-0,7	28,6	0,3	-2,1
Livre PJ	1.537.375	1,3%	9,3%	-1,1%	15,8%	17,0%	2,8	0,0	-0,7	21,8	0,4	-0,6	9,6	-0,1	-1,9
Livre PF	2.123.272	1,1%	11,0%	-2,2%	5,7%	13,8%	5,4	-0,1	-0,4	53,4	0,9	-1,3	40,8	0,4	-2,8
Direcionado	2.654.329	1,1%	11,3%	-0,2%	9,5%	8,8%	1,6	0,1	0,1	10,7	-0,1	0,2	4,2	-0,2	-0,1
Direcionado PJ	880.380	1,5%	9,3%	-8,3%	27,8%	10,3%	1,4	0,0	-0,2	13,4	0,2	2,2	3,9	-0,7	0,0
Direcionado PF	1.773.949	0,9%	12,4%	2,0%	1,1%	8,1%	1,7	0,1	0,3	9,9	-0,2	-0,4	4,2	0,0	-0,2

Saldo – Carteira Total

Variação Mensal (Em %)

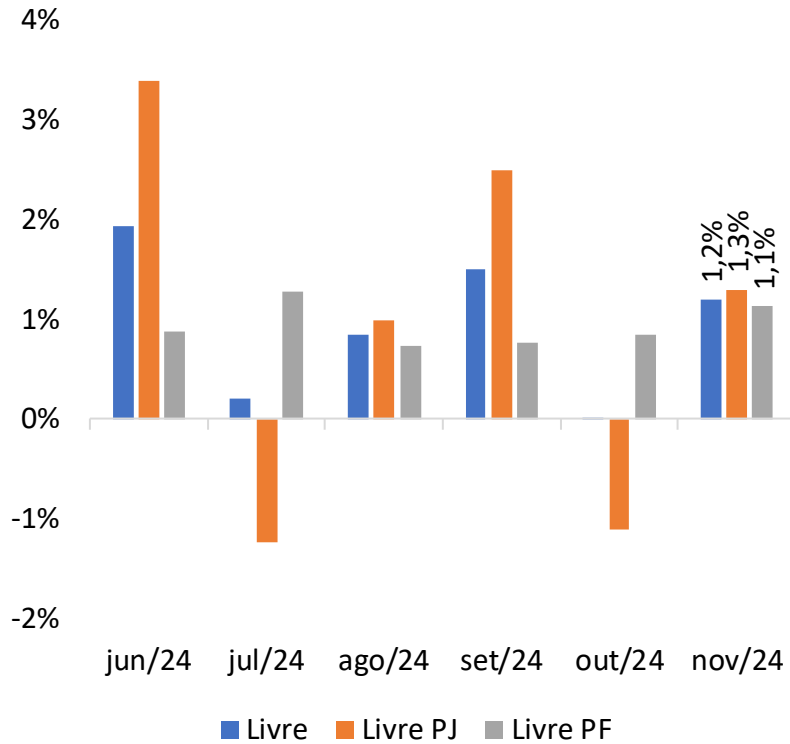


Variação 12 meses (Em %)

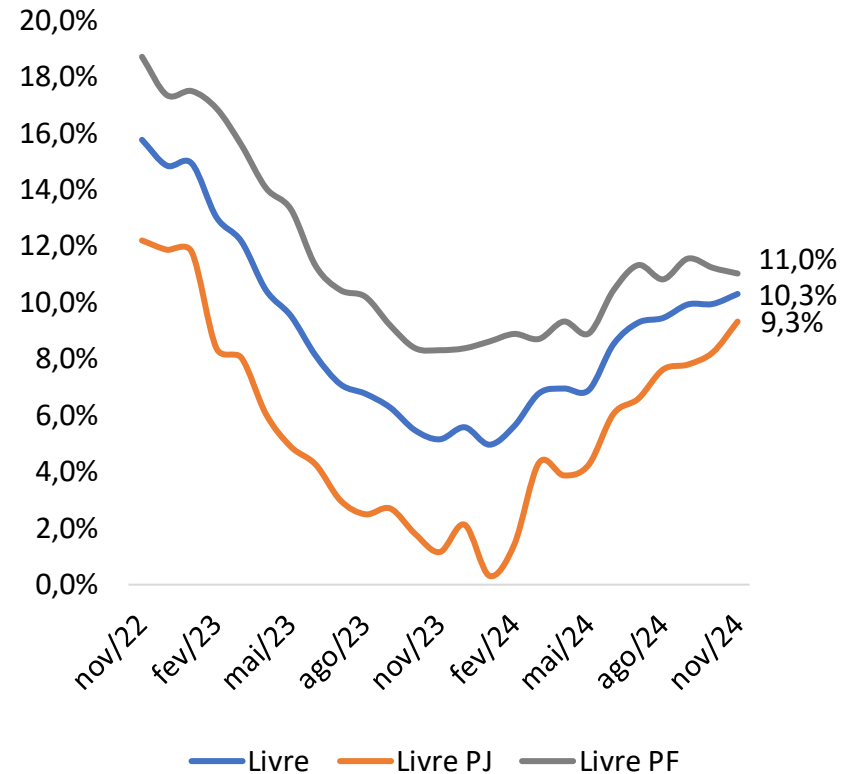


Saldo – Carteira Livre

Variação Mensal (Em %)

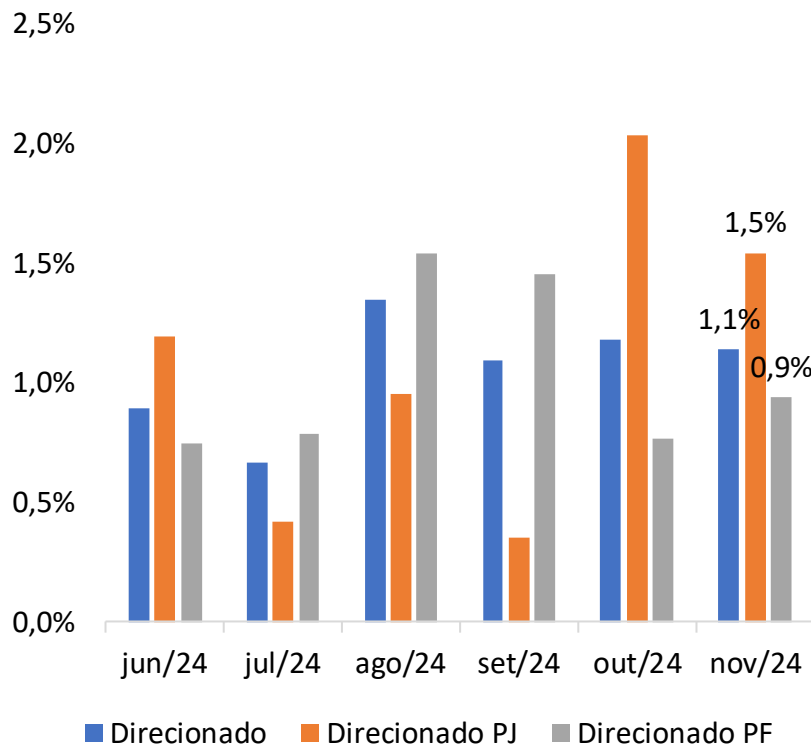


Variação 12 meses (Em %)

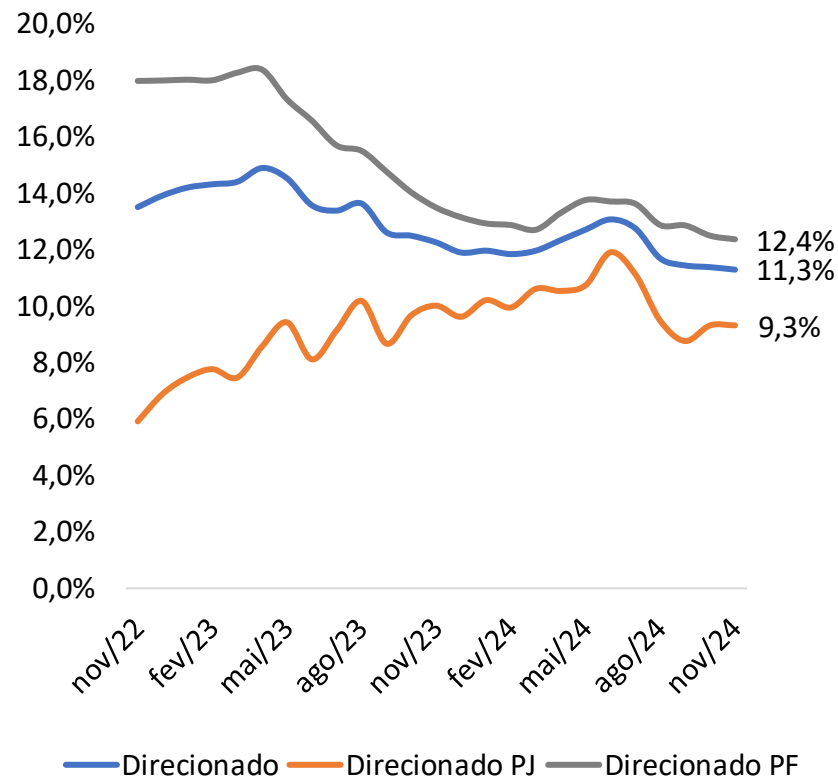


Saldo – Carteira Direcionada

Variação Mensal (Em %)

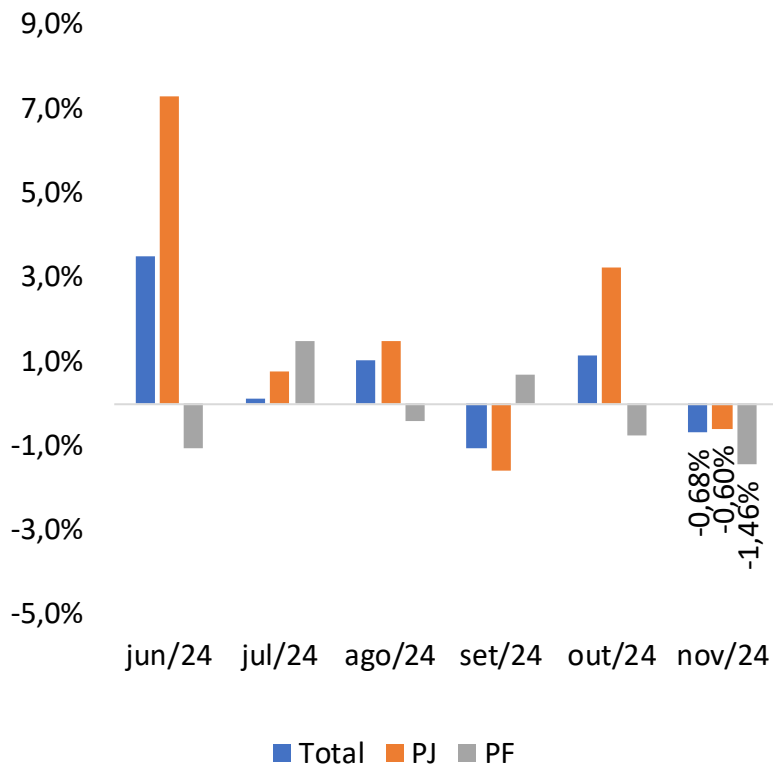


Variação 12 meses (Em %)

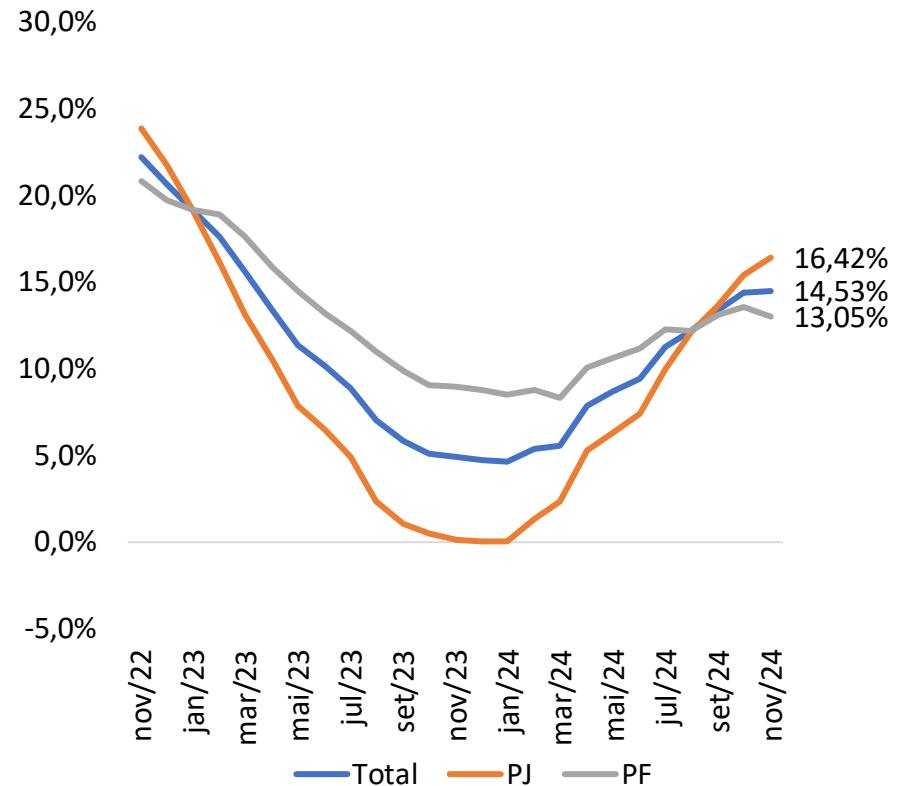


Concessões – Carteira Total

Concessão Total - Variação Mensal – com ajuste sazonal (Em %)

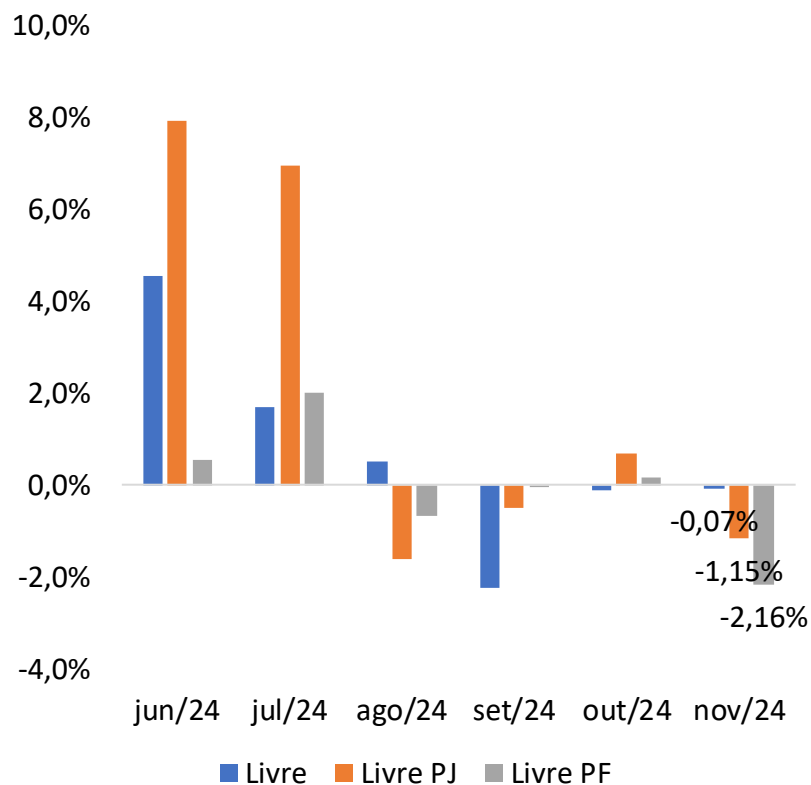


Concessão Total - Variação Acumulada em 12 meses (Em %)

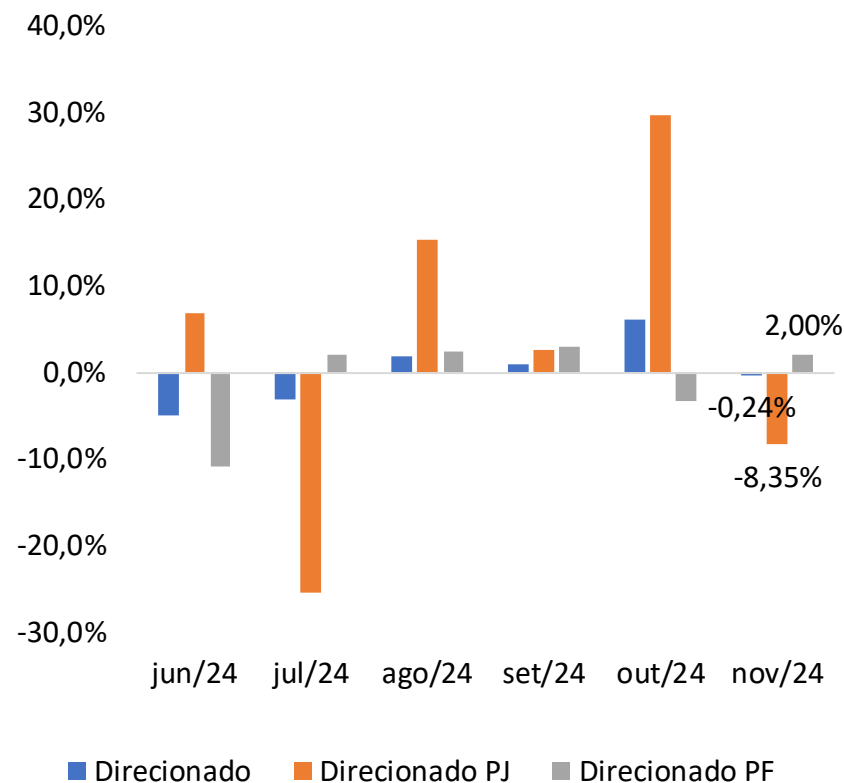


Concessões – Por origem de recurso

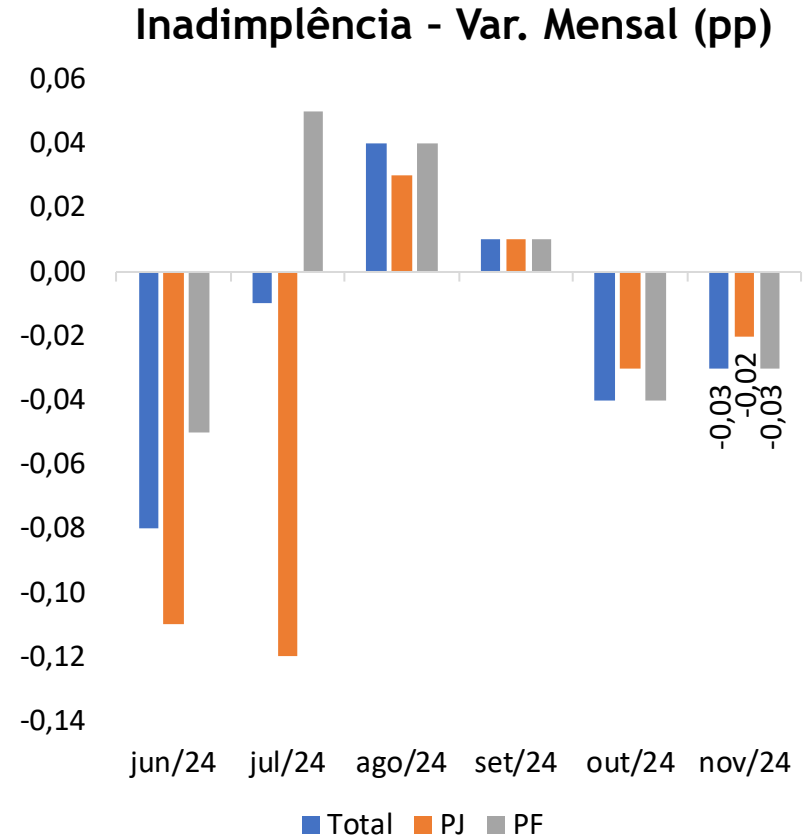
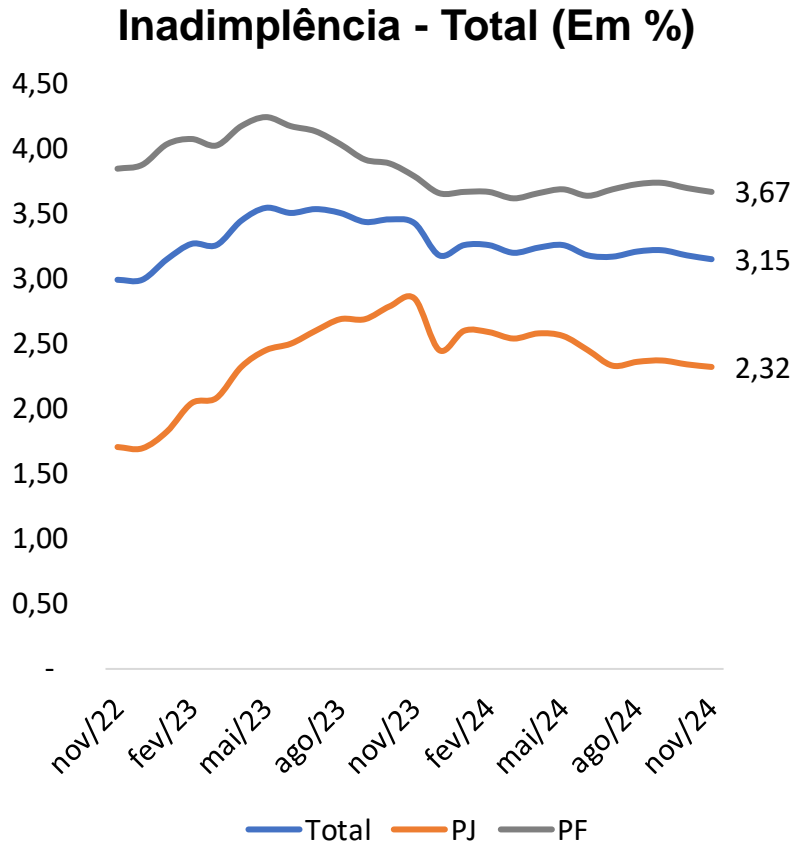
Concessões com Recursos Livres – Var. Mensal – com ajuste sazonal (Em %)



Concessões com Recursos Direcionados - Var. Mensal - com ajuste sazonal (Em %)

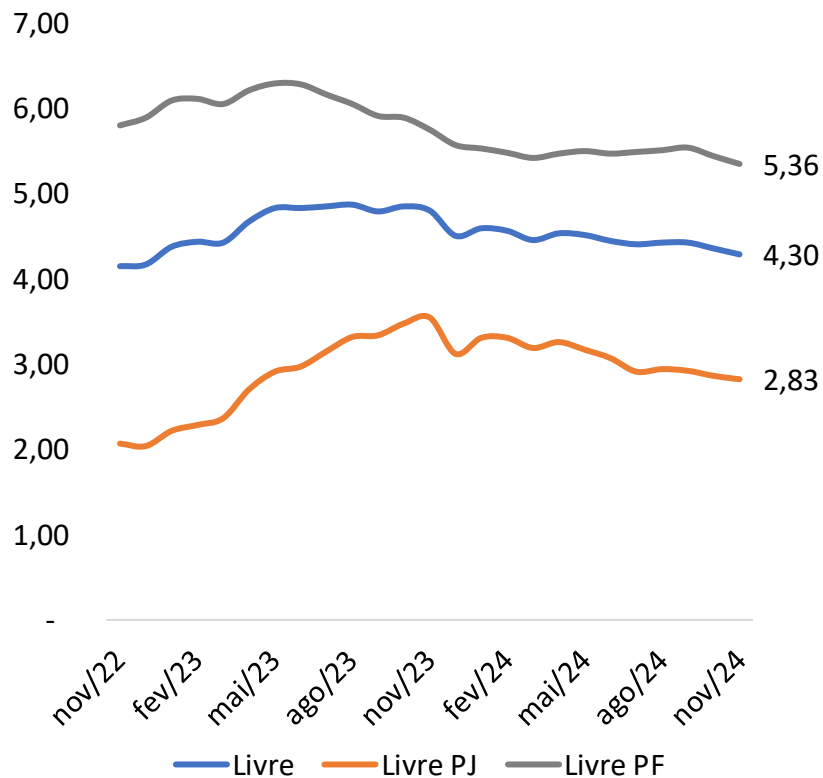


Inadimplência (> 90 dias) – Carteira Total

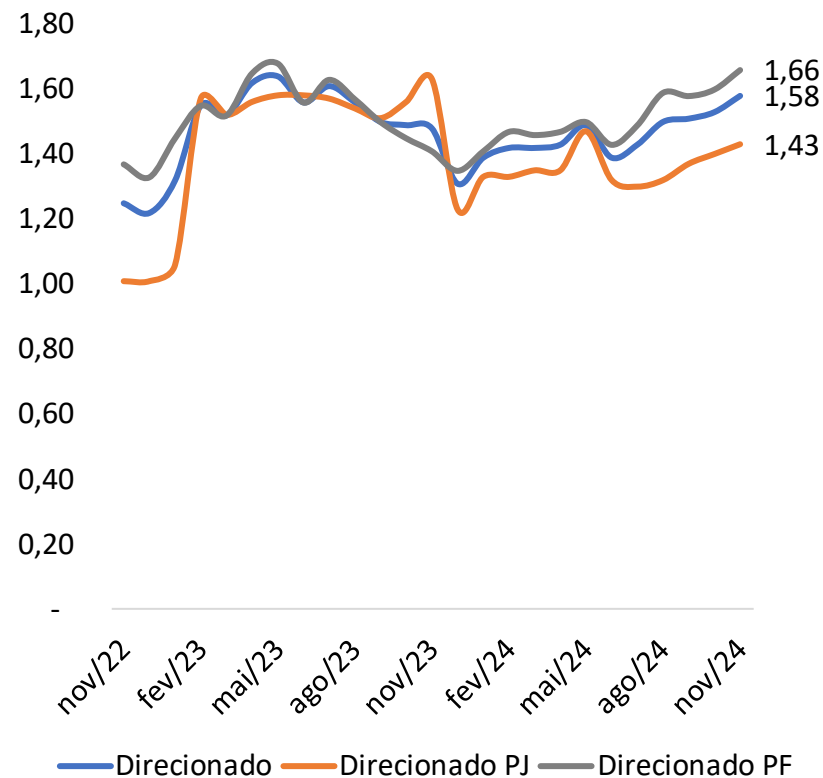


Inadimplência (> 90 dias) – Por origem de recurso

Inadimplência - Livre (Em %)

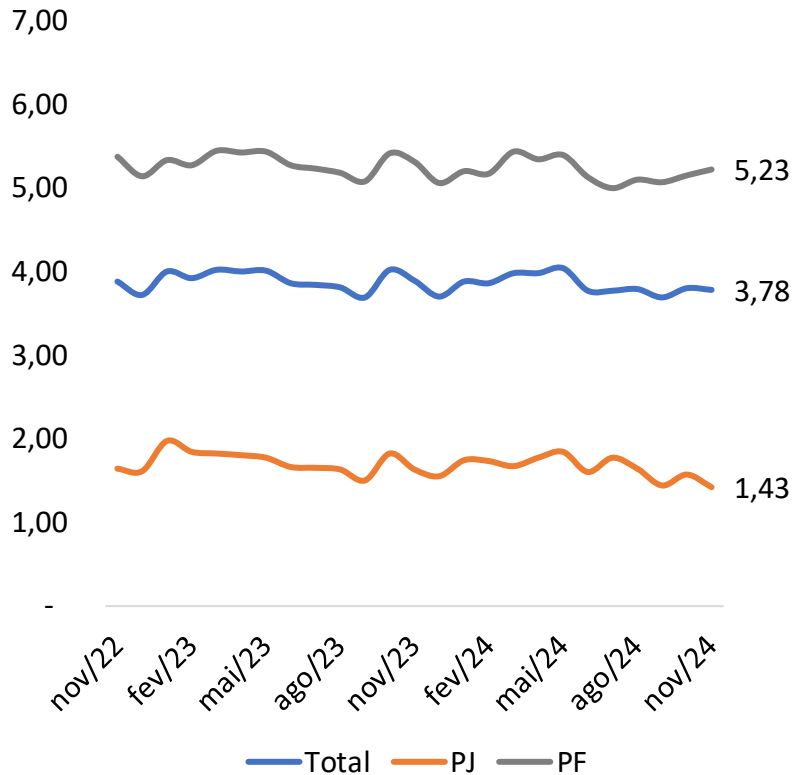


Inadimplência - Direcionado (%)

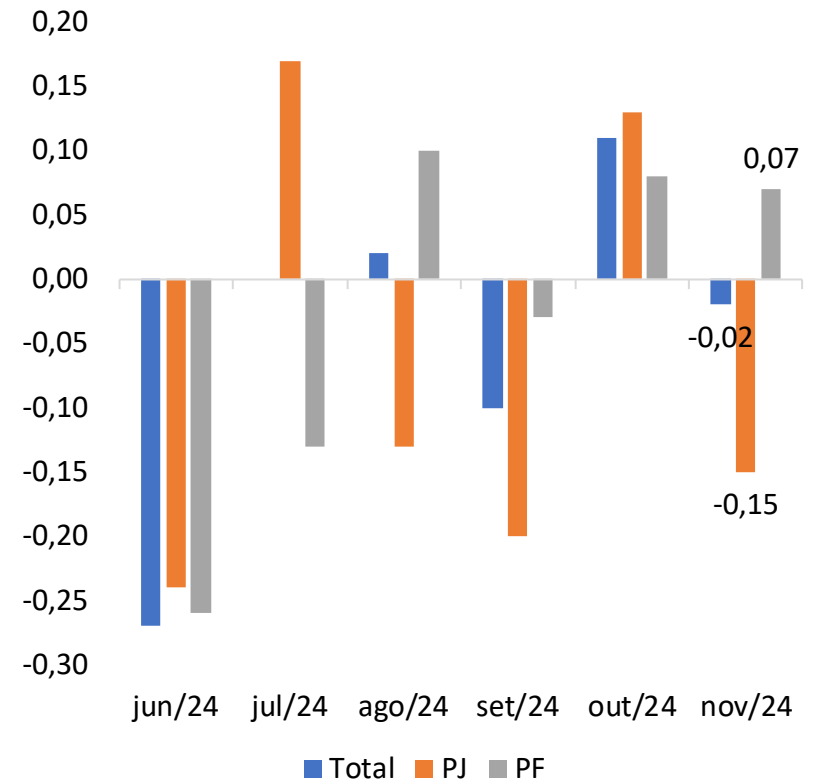


Atrasos (15 a 90 dias) – Carteira Total

Atrasos - Total (Em %)

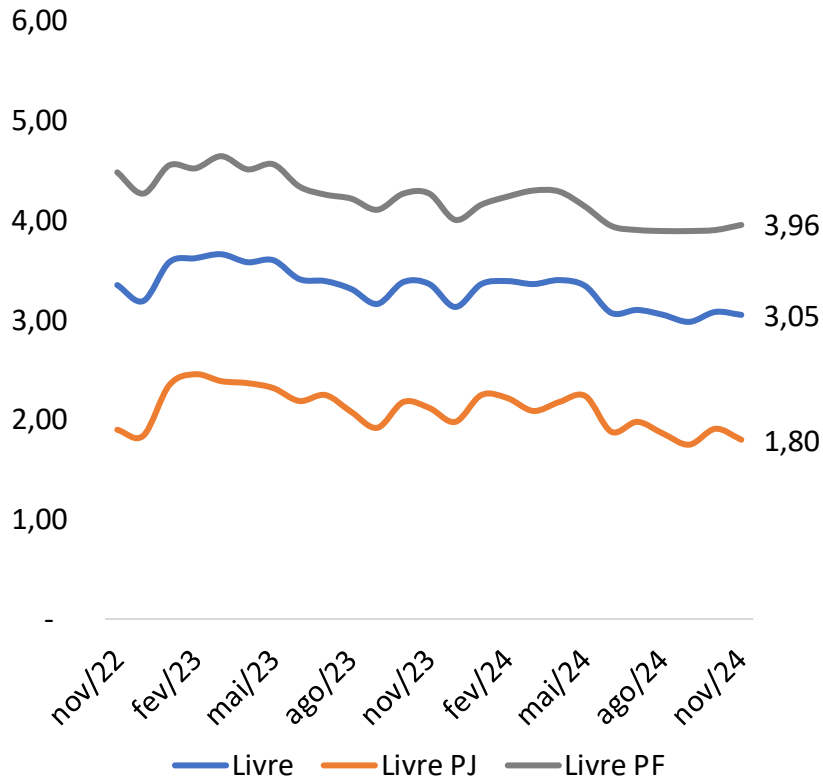


Atrasos - Var. Mensal (pp)

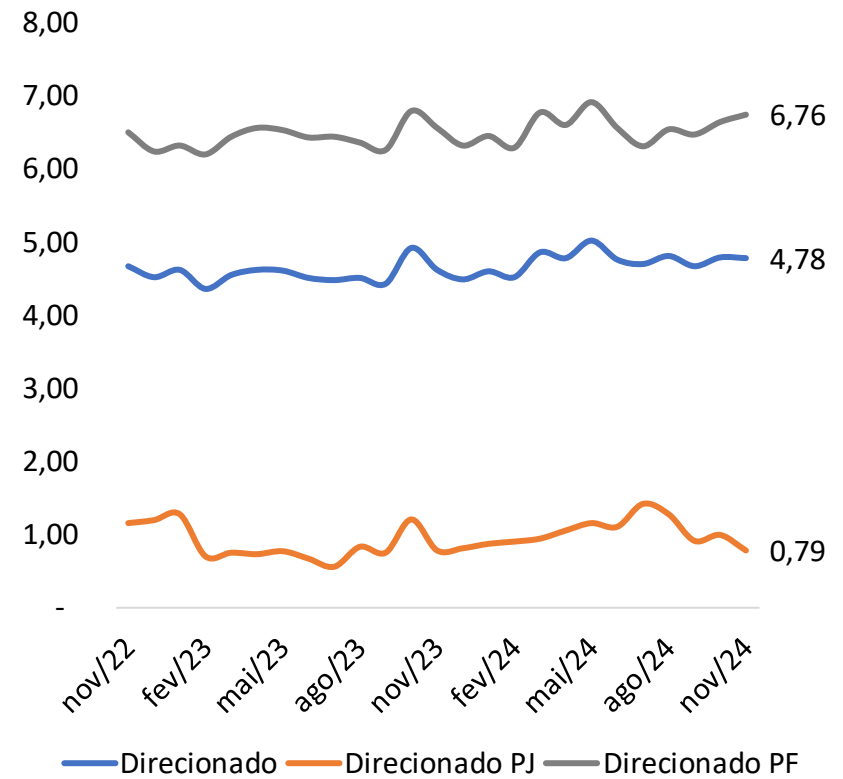


Atrasos (15 a 90 dias) – Por origem de recurso

Atrasos - Livre (Em %)

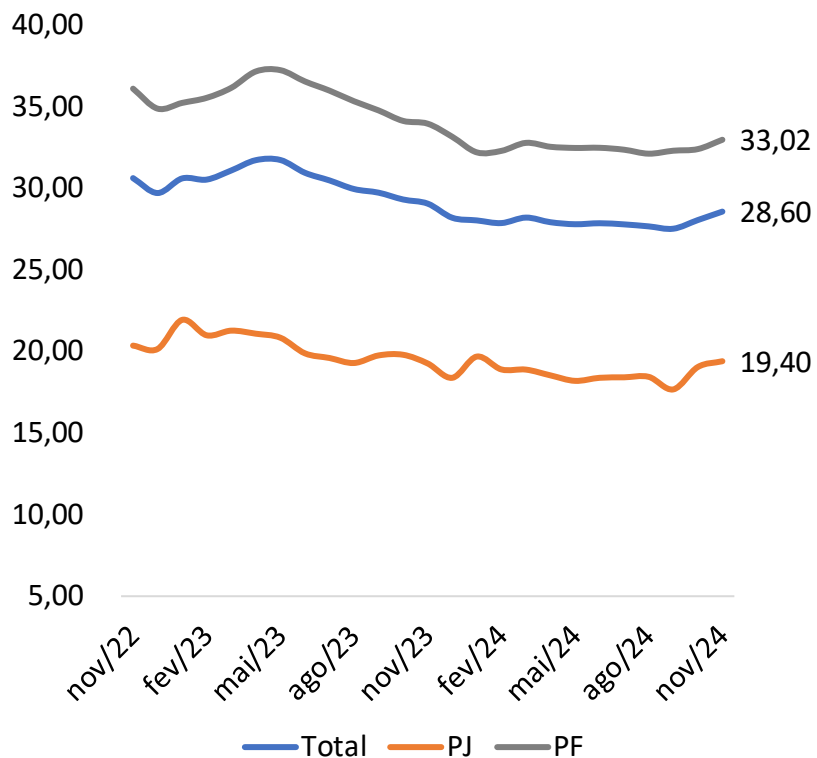


Atrasos - Direcionado (%)

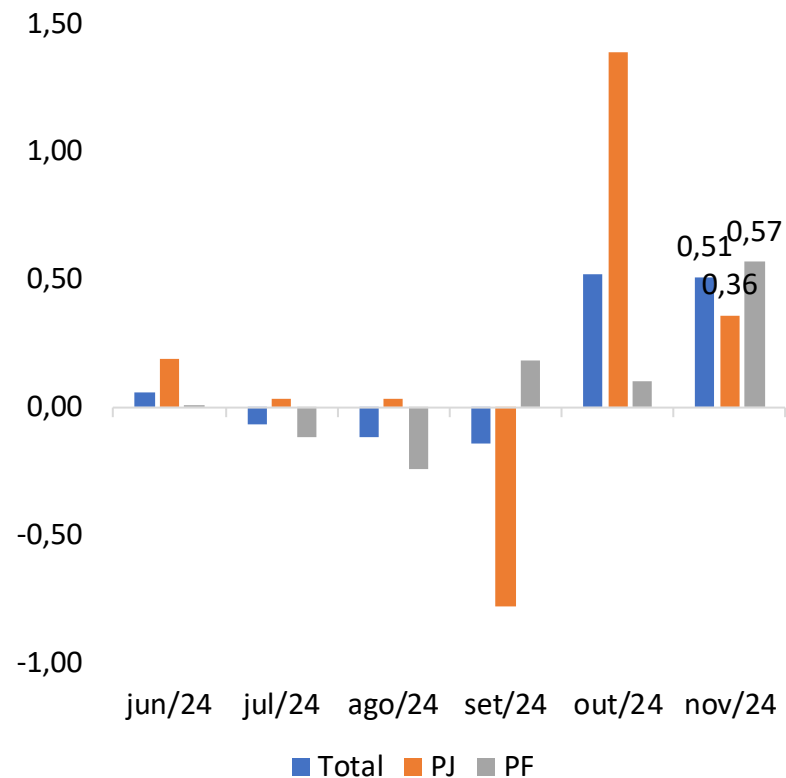


Taxa de Juros - Total

Taxa de Juros - Total (Em % aa)

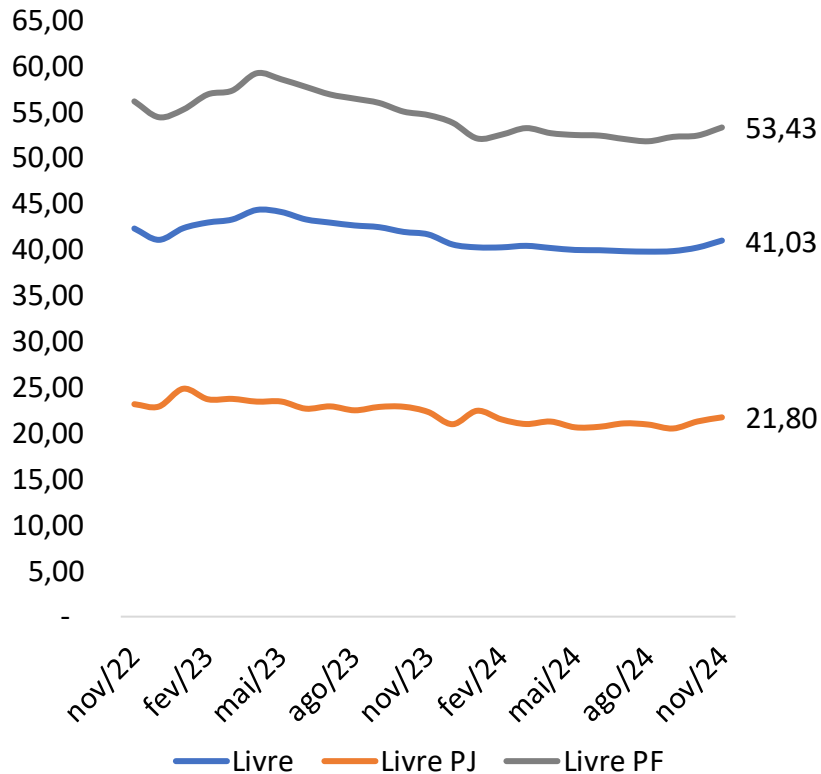


Var. Mensal - (Em pp)

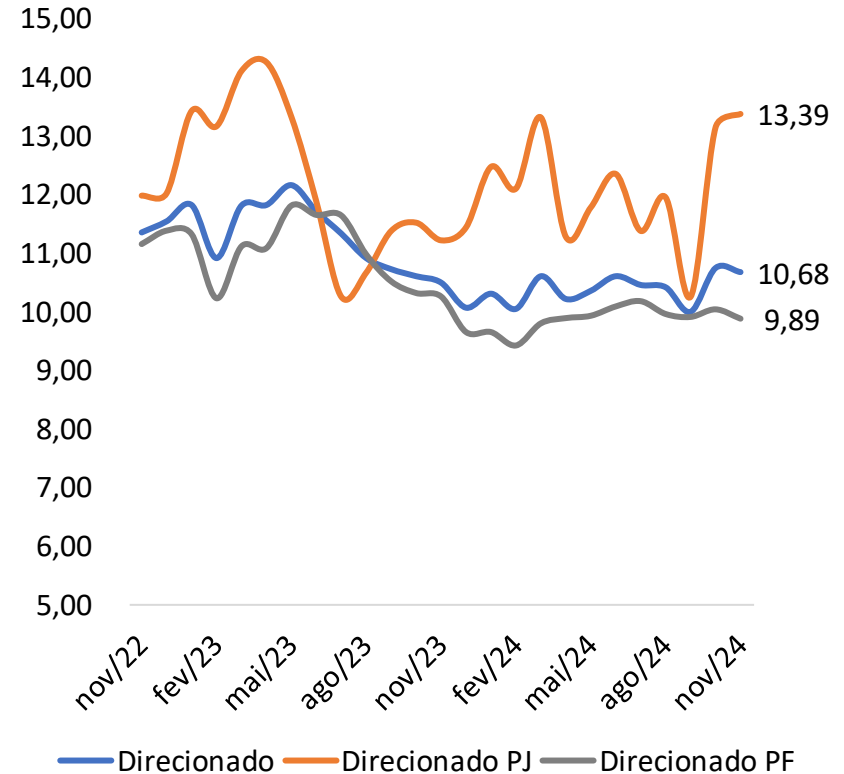


Taxa de Juros – Por origem de recursos

Taxa de Juros - Livre (Em % aa)

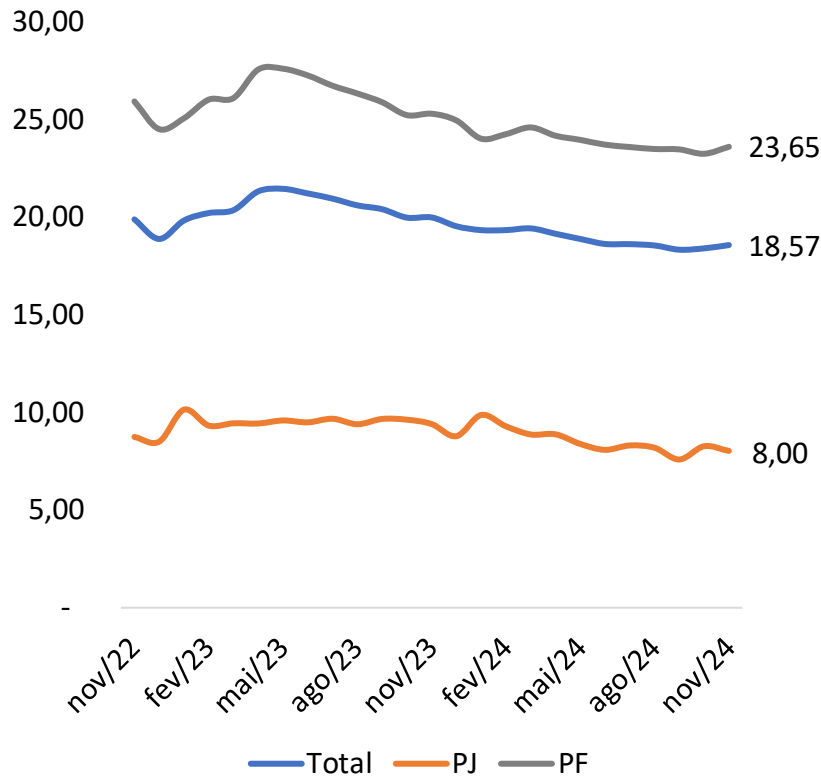


Taxa de Juros - Direcionado (Em % aa)

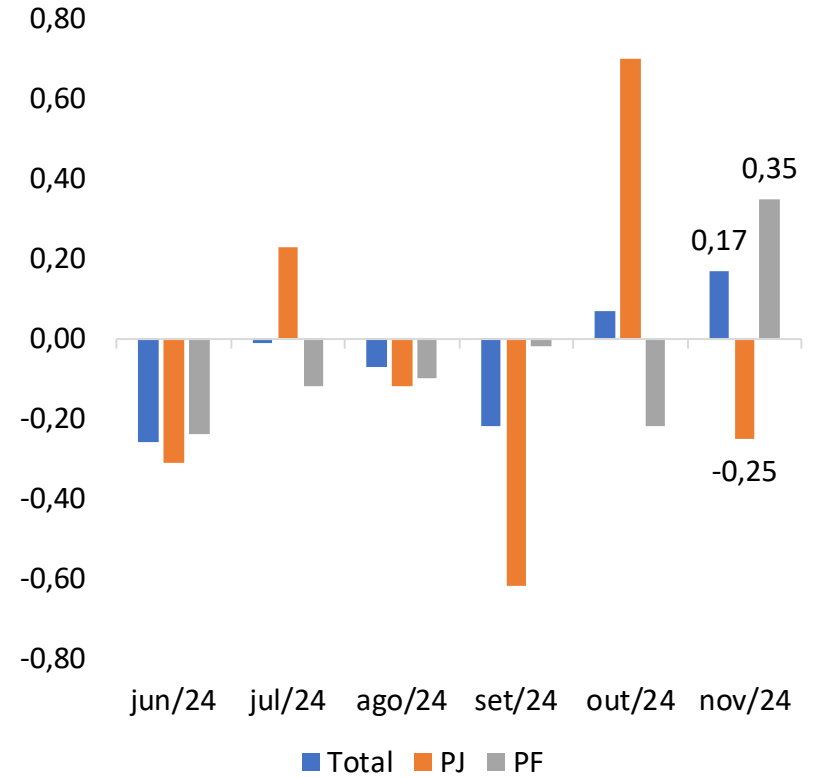


Spread - Total

Spread - Total (Em % aa)

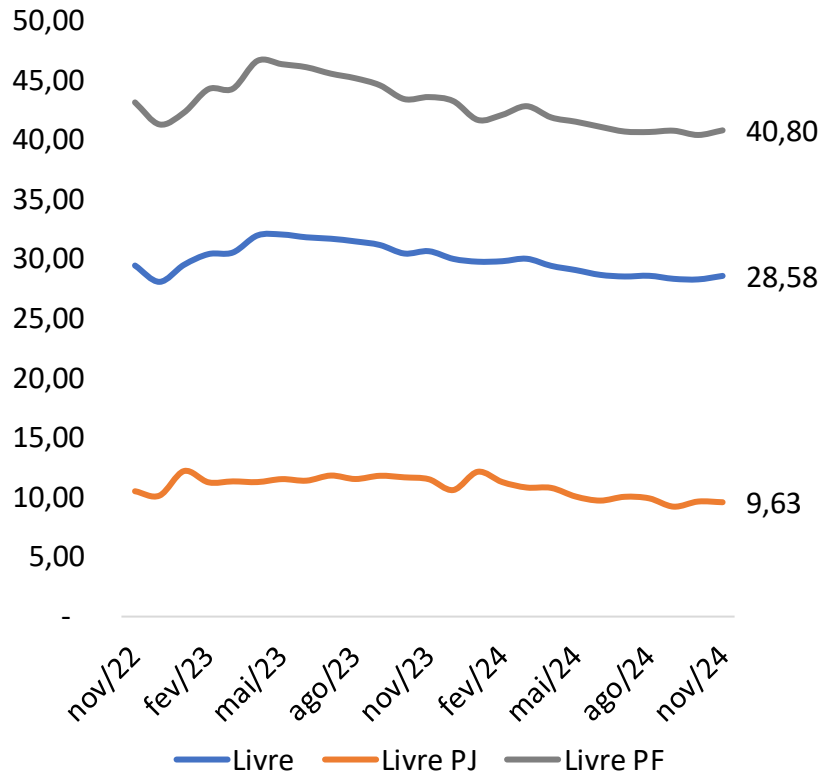


Var. Mensal - (Em pp)

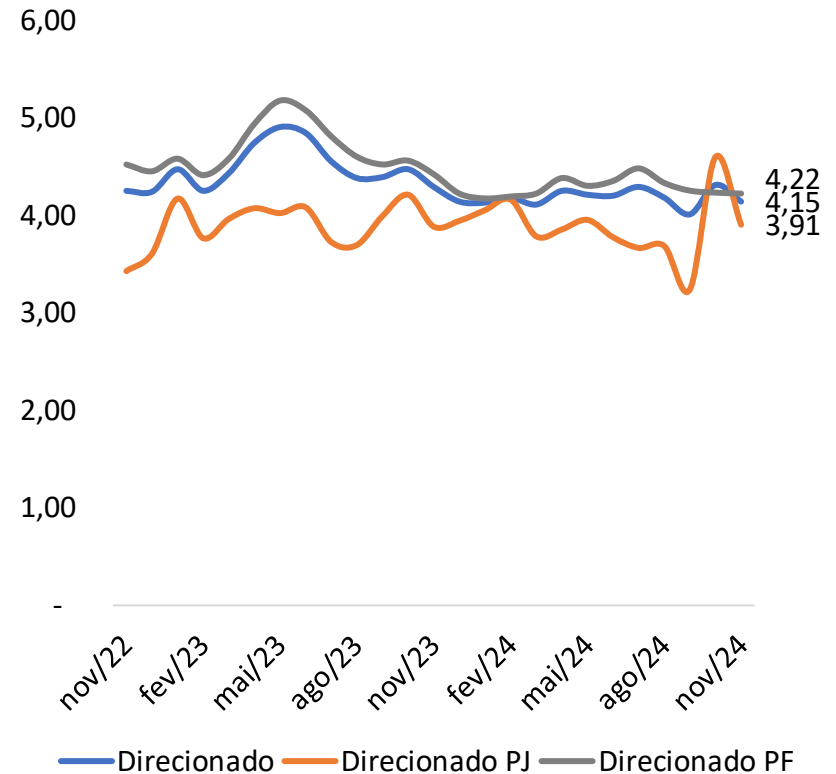


Spread – Por origem de recursos

Spread - Livre (Em % aa)



Spread - Direcionado (Em % aa)



Panorama de Crédito – Resumo – Crédito PF

nov/24	Saldo			Concessão			Inadimplência			Taxa de Juros		
Linha de Crédito PF	Em R\$ mi	Var.% m/m	Var.% a/a	Var.% m/m	Var.% a/a	Var.% acum. 12 meses	%	Var.(p.p.) m/m	Var.(p.p.) a/a	%	Var.(p.p.) m/m	Var.(p.p.) a/a
Livre - PF	2.123.272	1,1%	11,0%	-5,2%	5,7%	13,8%	5,36	-0,1	-0,4	53,43	0,9	-1,3
Cheque especial	35.614	-2,1%	4,6%	-2,2%	8,0%	6,4%	11,37	-0,3	-4,2	137,32	1,9	4,8
Crédito pessoal total	995.575	0,7%	11,6%	-12,3%	8,3%	22,6%	3,44	0,0	-0,1	44,39	0,9	2,1
Crédito pessoal não consignado	318.850	1,2%	19,5%	-11,9%	25,2%	28,3%	5,93	0,0	-0,4	99,33	2,2	5,4
Crédito pessoal consignado total	676.725	0,4%	8,2%	-12,7%	-6,5%	17,4%	2,27	0,0	-0,1	23,46	0,1	-1,0
Setor privado	40.433	-0,1%	-3,4%	-15,1%	-2,4%	4,4%	7,42	-0,3	0,8	39,10	0,4	1,8
Setor público	366.535	0,3%	7,7%	-15,0%	-4,8%	6,3%	2,16	0,0	0,0	23,27	0,1	0,1
Aposentados e pensionistas do INSS	269.757	0,7%	11,0%	-9,8%	-9,0%	33,9%	1,64	-0,1	-0,2	21,63	0,0	-2,6
Não consignado vinculado à composição de dívidas	87.345	1,1%	2,3%	-3,6%	-30,6%	-26,4%	17,02	-0,2	0,6	41,62	-1,1	5,3
Aquisição de bens total	371.681	1,4%	21,1%	-8,6%	19,6%	35,3%	4,55	-0,1	-1,0	29,55	0,6	0,8
Veículos	344.801	1,5%	21,9%	-8,9%	20,4%	36,3%	4,36	-0,1	-1,0	26,39	0,5	0,4
Outros bens	26.880	-0,4%	12,2%	-3,9%	10,9%	22,8%	6,91	-0,1	-0,8	93,05	3,7	14,4
Arrendamento mercantil total	614	-15,1%	-19,2%	5,3%	150,0%	-5,6%	4,44	0,7	4,1	14,01	-5,7	-3,0
Veículos	22	-81,5%	-89,2%		#DIV/0!	-58,3%	5,78	4,6	4,4	0,00	0,0	-15,3
Outros bens	592	-2,0%	6,7%	5,3%	150,0%	-4,2%	4,39	0,1	4,4	14,01	-5,7	-4,0
Cartão de crédito total	576.638	1,7%	7,7%	-2,5%	2,6%	11,0%	7,19	-0,2	-0,4	83,23	1,0	-7,5
Rotativo	61.168	1,1%	-4,4%	5,7%	-3,6%	0,0%	53,83	-1,2	0,8	445,78	6,9	10,9
Parcelado	72.426	0,5%	8,3%	-6,8%	2,6%	21,7%	11,77	0,0	2,1	183,26	3,3	-12,4
À vista	443.044	2,0%	9,5%	-3,5%	3,7%	12,3%						
Desconto de cheques	1.417	0,1%	-13,3%	-23,3%	-25,8%	-23,3%	2,72	0,0	0,5	42,89	1,6	-1,5
Outros créditos livres	54.389	3,9%	-3,2%	-29,8%	-1,8%	6,7%	4,01	0,0	0,8			
Direcionado - PF	1.773.949	0,9%	12,4%	-16,7%	1,1%	8,1%	1,66	0,1	0,3	9,89	-0,2	-0,4
Crédito rural total	527.900	0,7%	11,9%	-22,1%	-10,2%	-4,3%	2,46	0,1	1,4	10,21	-0,3	-0,3
Taxas de mercado	234.054	0,1%	20,6%	-19,8%	-21,4%	4,4%	3,79	0,3	2,7	12,92	0,0	0,1
Taxas reguladas	293.847	1,1%	5,8%	-23,6%	-0,1%	-10,5%	1,40	0,1	0,4	7,99	-0,2	-0,5
Financiamento imobiliário total	1.157.078	0,9%	12,4%	-10,3%	12,6%	24,3%	1,28	0,0	-0,3	9,49	-0,2	-0,5
Taxas de mercado	105.446	1,4%	15,1%	-12,9%	28,2%	23,8%	1,00	0,0	0,0	11,63	0,0	-0,3
Taxas reguladas	1.051.632	0,9%	12,2%	-9,8%	10,1%	24,4%	1,30	0,0	-0,3	9,29	-0,2	-0,5
Financiamento com recursos do BNDES total	77.429	2,9%	14,9%	-23,4%	16,9%	13,9%	1,33	0,1	0,8	9,63	0,7	0,3
Investimentos	2.589	-4,5%	180,2%	14,3%	460,0%	259,5%	0,41	-0,1	-3,3	10,98	-3,7	-3,0
Agroindustrial	74.836	3,1%	12,6%	-24,5%	12,8%	10,6%	1,36	0,1	0,8	9,62	0,8	0,3
Microcrédito total	9.052	2,7%	11,6%	3,4%	26,1%	21,5%	3,87	-0,4	-6,1	47,43	2,3	1,0
Consumo	755	-0,4%	1,1%	75,0%	-46,2%	-14,4%	17,98	-1,1	-2,3	6,28	-9,0	-3,1
Microempreendedores	8.297	3,0%	12,7%	3,2%	26,8%	21,7%	2,58	-0,3	-6,3	51,18	3,3	0,7
Outros créditos direcionados	2.490	3,5%	0,3%	-47,0%	-46,4%	-23,4%	10,68	-0,4	9,7			

Panorama de Crédito – Resumo – Crédito PJ

nov/24	Saldo			Concessão			Inadimplência			Taxa de Juros		
	Em R\$ mi	Var.% m/m	Var.% a/a	Var.% m/m	Var.% a/a	Var.% acum. 12 meses	%	Var.(p.p.) m/m	Var.(p.p.) a/a	%	Var.(p.p.) m/m	Var.(p.p.) a/a
Linha de Crédito PJ												
Livre - PJ	1.537.375	1,3%	9,3%	-2,4%	15,8%	17,0%	2,83	0,0	-0,7	21,80	0,4	-0,6
Desconto de duplicatas e recebíveis	197.386	7,1%	14,3%	5,4%	35,5%	16,9%	0,57	0,0	-4,3	16,45	0,0	-2,2
Desconto de cheques	3.742	0,7%	-12,1%	-7,4%	-4,9%	-23,6%	2,79	0,0	-0,5	35,44	0,9	-3,5
Antecipação de faturas de cartão de crédito	97.088	0,6%	9,0%	-7,4%	17,8%	52,4%	0,00	0,0	0,0	13,34	0,4	-0,5
Capital de giro total	479.138	0,3%	4,4%	8,3%	30,9%	14,6%	4,72	0,0	-0,1	22,21	0,9	-0,1
Até 365 dias	62.275	6,6%	55,6%	11,7%	133,5%	29,7%	1,76	-0,1	-1,8	18,56	0,9	-15,4
Superior a 365 dias	401.547	-0,6%	-0,9%	0,9%	-14,8%	6,4%	5,17	0,0	0,2	22,80	1,2	1,9
Rotativo	15.316	0,3%	12,7%	55,1%	13,5%	5,3%	4,98	0,4	0,2	25,89	-4,5	-1,0
Conta garantida	41.293	3,7%	8,9%	0,9%	35,9%	44,1%	2,62	-0,3	-0,6	51,58	-0,9	-0,2
Cheque especial	15.947	4,1%	-5,4%	-4,0%	3,2%	2,8%	14,70	-1,5	-5,5	350,40	1,6	12,8
Aquisição de bens total	175.825	0,5%	10,1%	-12,2%	5,1%	10,0%	2,39	0,0	0,3	17,54	0,3	0,2
Veículos	137.554	0,6%	10,8%	-9,1%	7,2%	11,4%	2,29	0,0	0,4	17,43	0,4	0,5
Outros bens	38.271	-0,1%	7,5%	-23,7%	-3,1%	5,3%	2,76	0,0	0,0	18,05	-0,1	-1,0
Arrendamento mercantil total	21.783	-0,6%	19,8%	-55,6%	-12,0%	32,6%	0,43	0,0	0,1	15,96	0,8	0,0
Veículos	2.867	-3,6%	32,6%	-31,5%	45,2%	51,8%	0,42	0,0	0,3	16,91	0,2	0,7
Outros bens	18.916	-0,1%	18,0%	-59,2%	-19,9%	29,8%	0,43	0,1	0,1	15,82	0,9	-0,1
Vendor	3.166	2,2%	-11,0%	9,4%	34,6%	8,1%	0,11	0,0	-0,1	14,08	0,7	-0,8
Comprar	16.549	-3,1%	-26,7%	-8,4%	-38,8%	-19,2%	0,32	0,0	0,3	17,14	1,2	1,9
Cartão de crédito total	41.522	-1,0%	5,2%	-18,2%	-19,3%	9,7%	5,99	-0,1	-0,5	44,18	-2,6	13,0
Rotativo	4.359	-13,3%	-52,1%	-21,2%	-68,7%	-12,4%	46,81	5,5	23,0	268,52	38,7	170,0
Parcelado	2.501	-0,8%	8,7%	-11,4%	9,2%	15,9%	17,79	-0,8	0,8	140,35	0,4	-8,2
À vista	34.663	0,7%	23,4%	-17,8%	12,6%	21,1%						
Adiantamento sobre contratos de câmbio (ACC)	116.855	-1,8%	31,2%	-24,4%	-8,4%	1,6%	0,44	0,0	-0,2	6,26	0,3	-0,4
Financiamento a importações	9.944	20,0%	80,6%	12,3%	106,1%	17,6%	0,07	0,0	-0,2	9,76	-0,2	2,2
Financiamento a exportações	136.250	0,5%	10,8%	2,0%	-41,5%	11,5%	0,69	0,0	0,2	14,40	0,1	-1,2
Repasse externo	39.115	3,7%	15,2%	-38,6%	-38,9%	14,7%	0,00	0,0	-0,9	15,37	1,3	3,0
Outros créditos livres	141.771	0,6%	8,1%	11,6%	2,2%	-8,4%	5,60	0,1	0,0			
Direcionado - PJ	880.380	1,5%	9,3%	-27,7%	27,8%	10,2%	1,43	0,0	-0,2	13,39	0,2	2,2
Crédito rural total	88.370	0,5%	8,0%	-22,9%	-24,3%	-12,3%	0,49	0,0	0,1	12,61	0,3	0,8
Taxas de mercado	53.002	-0,2%	-0,4%	7,9%	-46,6%	-22,6%	0,60	0,0	0,3	13,65	1,0	1,3
Taxas reguladas	35.368	1,7%	23,6%	-40,4%	32,5%	5,2%	0,34	0,0	-0,2	10,75	-0,8	0,0
Financiamento imobiliário total	60.413	2,6%	20,7%	-6,8%	4,8%	13,7%	0,76	0,0	-1,4	10,77	0,1	0,4
Taxas de mercado	39.604	3,3%	20,6%	-4,6%	16,2%	20,4%	0,94	0,0	-1,9	11,03	0,1	0,7
Taxas reguladas	20.810	1,4%	20,8%	-11,7%	-15,4%	2,5%	0,41	0,0	-0,3	10,26	0,0	-0,3
BNDES total	429.737	1,0%	7,2%	-42,0%	8,0%	15,0%	0,77	0,1	0,1	14,00	0,3	2,8
Capital de giro	13.004	3,4%	106,7%	-22,5%	2,8%	82,7%	4,68	-0,1	-4,0	11,06	0,0	0,1
Investimentos	397.674	0,9%	4,7%	-44,4%	6,9%	10,2%	0,67	0,1	0,1	14,17	0,3	2,9
Agroindustrial	19.059	2,1%	27,4%	-9,5%	30,5%	24,8%	0,17	-0,1	0,0	12,23	-0,9	1,2
Outros créditos direcionados	301.860	2,4%	10,8%	-23,2%	91,2%	23,8%	2,76	0,0	-0,6			

Obrigado



Diretoria de Economia,
Regulação Prudencial e Riscos
economia@febraban.org.br