

Panorama de Crédito

Dados do BCB referentes a jul/24

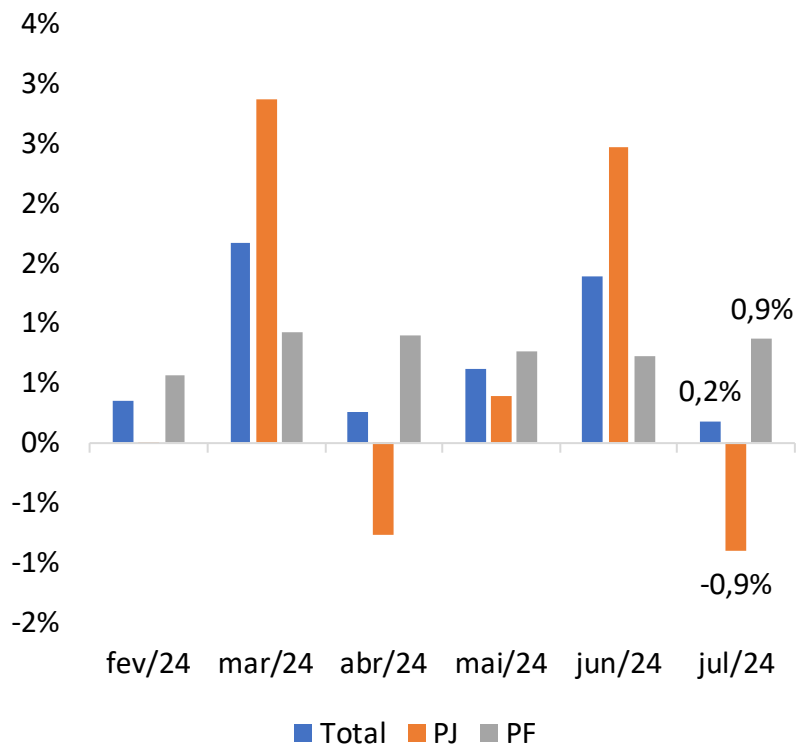
**Diretoria de Economia,
Regulação Prudencial e Riscos**

Panorama de Crédito - Resumo

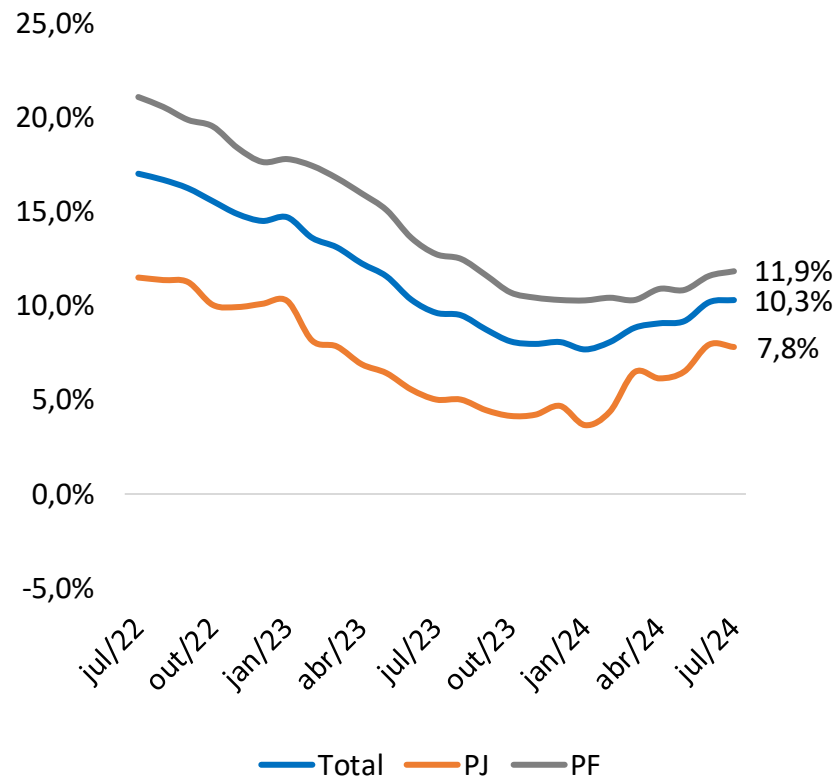
jul/24	Saldo			Concessão			Inadimplência			Taxa de Juros			Spread		
	Em R\$ mi	Var.% m/m	Var.% a/a	Var.% m/m (Com ajuste sazonal)	Var.% a/a	Var.% acum. 12 meses	%	Var. (pp) m/m	Var. (pp) a/a	%	Var. (pp) m/m	Var. (pp) a/a	%	Var. (pp) m/m	Var. (pp) a/a
Total	6.045.539	0,2%	10,3%	-0,2%	23,1%	11,2%	3,2	0,0	-0,4	27,7	0,1	-3,3	18,5	0,1	-3,0
PJ	2.312.129	-0,9%	7,8%	0,3%	27,2%	9,8%	2,3	-0,1	-0,3	19,0	0,5	-0,6	8,9	0,7	-0,8
PF	3.733.409	0,9%	11,9%	1,4%	20,1%	12,3%	3,7	0,0	-0,5	31,9	-0,1	-4,8	23,2	-0,1	-4,3
Livre	3.515.563	-0,1%	8,6%	1,3%	26,9%	11,2%	4,4	0,0	-0,5	39,3	-0,2	-4,5	28,0	-0,2	-4,6
Livre PJ	1.473.872	-1,6%	6,1%	5,0%	32,5%	9,6%	2,9	-0,4	-0,2	21,2	0,3	-1,8	10,2	0,3	-1,7
Livre PF	2.041.691	1,0%	10,6%	1,6%	22,7%	12,5%	5,5	0,0	-0,7	51,2	-0,5	-7,1	39,7	-0,5	-7,2
Direcionado	2.529.976	0,6%	12,7%	-3,1%	-1,9%	11,0%	1,4	0,0	-0,2	10,9	0,3	-0,4	4,8	0,6	0,2
Direcionado PJ	838.258	0,4%	11,1%	-24,4%	-16,3%	11,1%	1,3	0,0	-0,3	13,2	0,9	3,0	5,5	1,7	1,8
Direcionado PF	1.691.718	0,7%	13,5%	2,1%	5,5%	10,9%	1,5	0,1	-0,1	10,2	0,1	-1,5	4,5	0,2	-0,3

Saldo – Carteira Total

Variação Mensal (Em %)

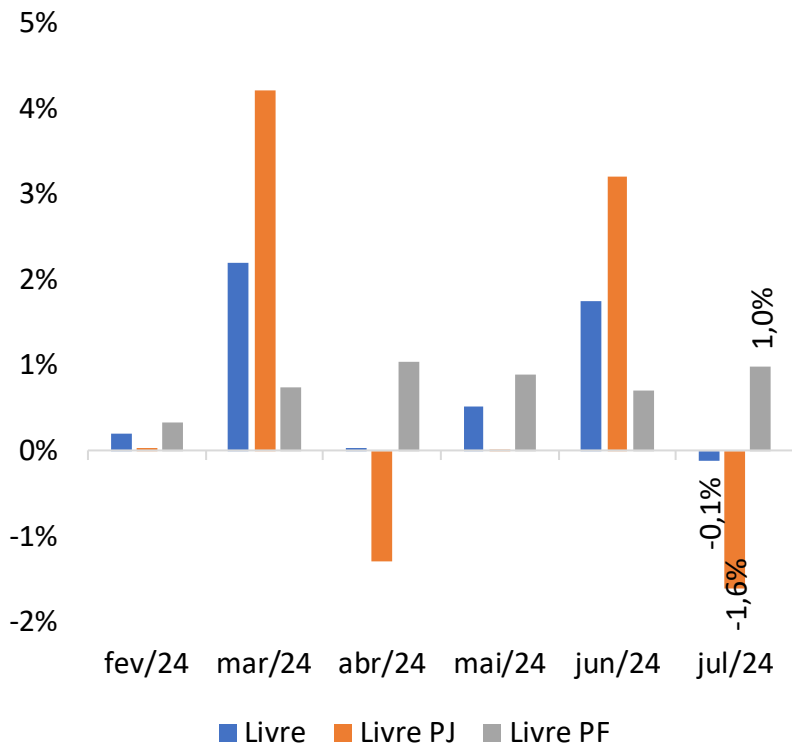


Variação 12 meses (Em %)

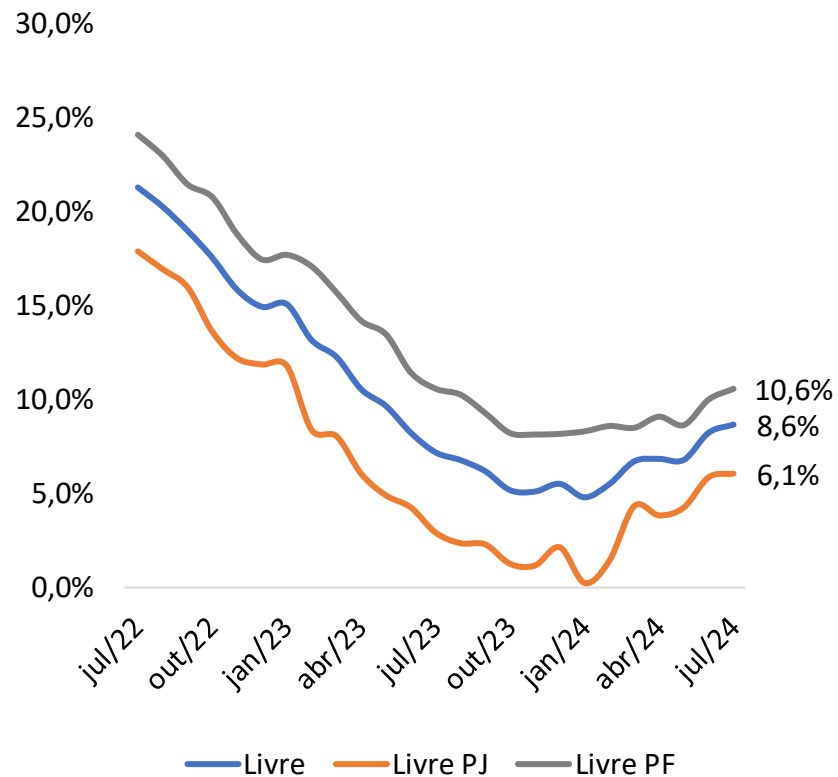


Saldo – Carteira Livre

Variação Mensal (Em %)

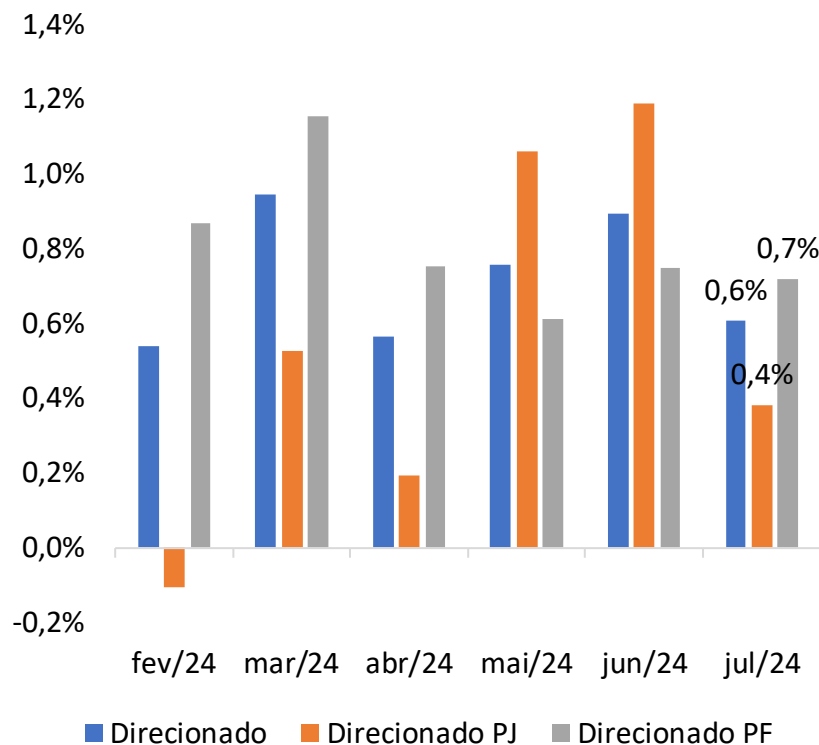


Variação 12 meses (Em %)

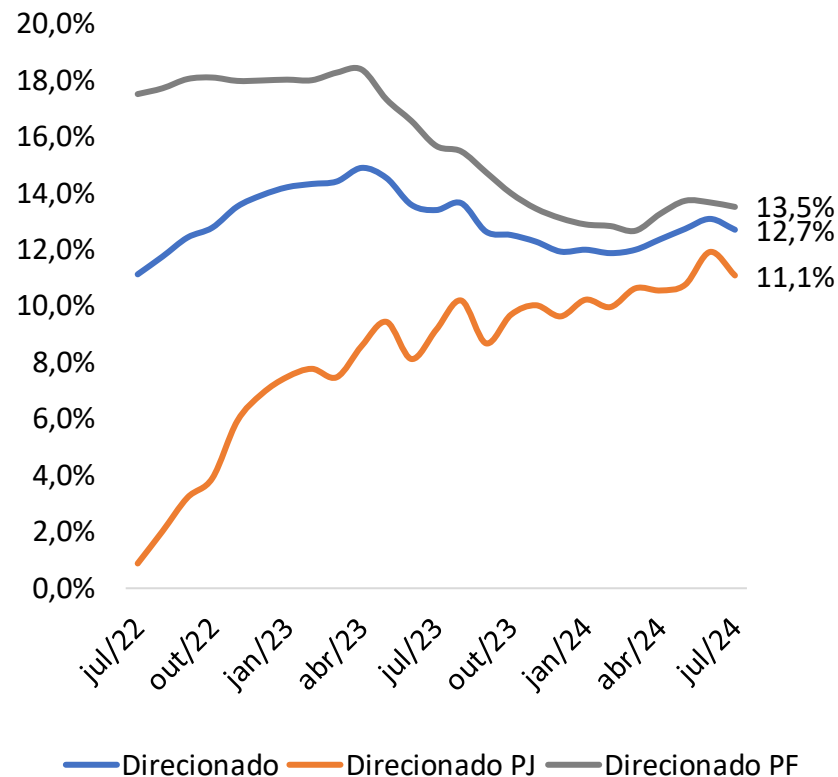


Saldo – Carteira Direcionada

Variação Mensal (Em %)

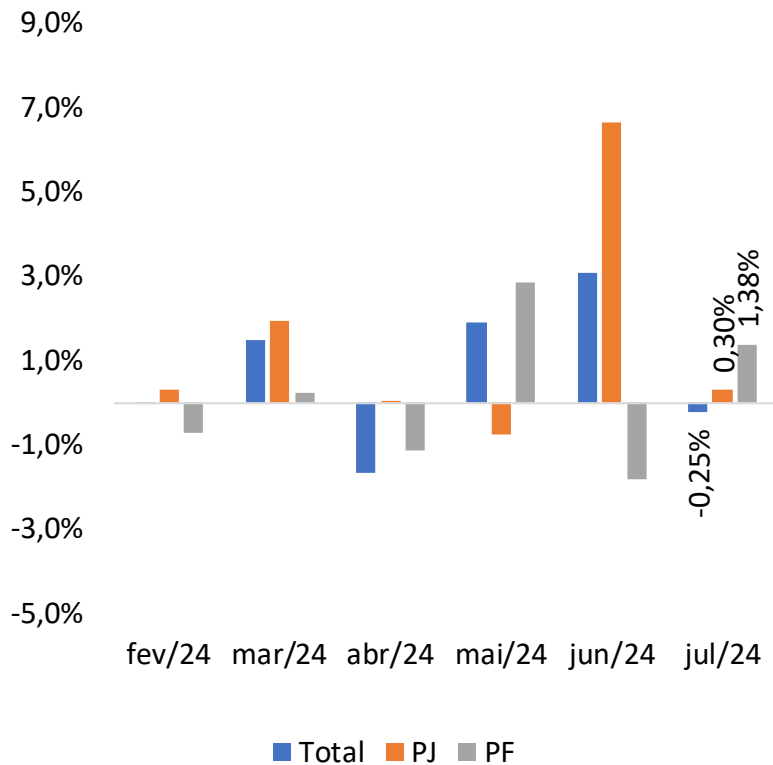


Variação 12 meses (Em %)

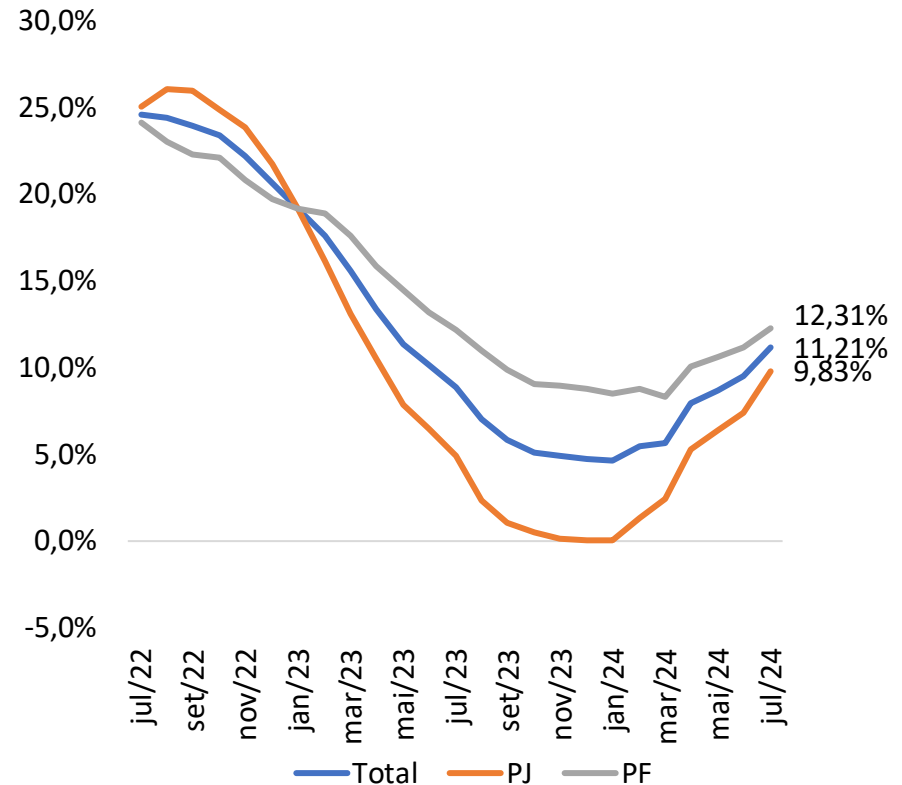


Concessões – Carteira Total

Concessão Total - Variação Mensal – com ajuste sazonal (Em %)

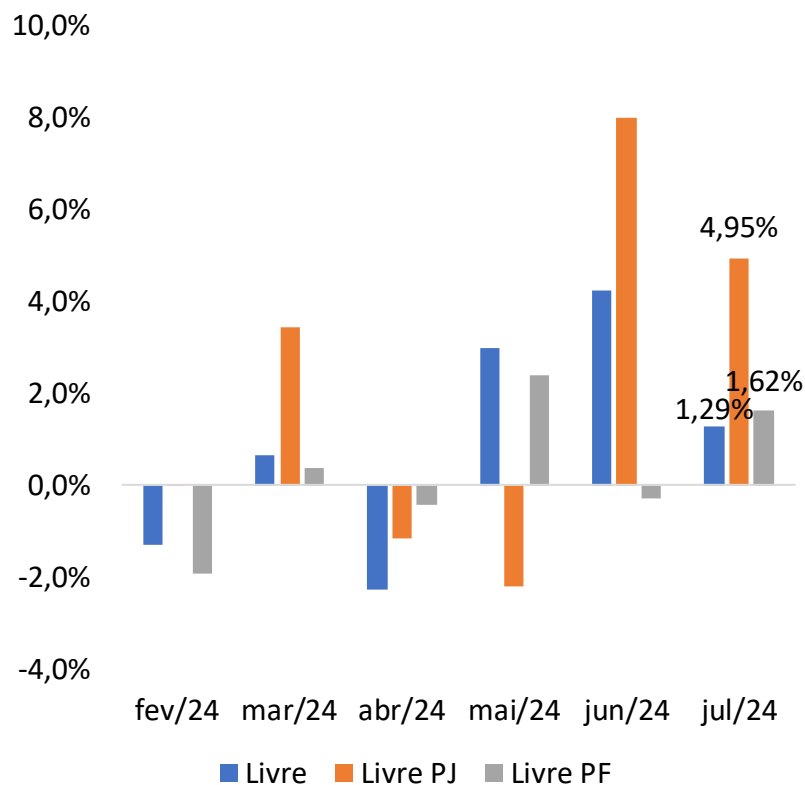


Concessão Total - Variação Acumulada em 12 meses (Em %)

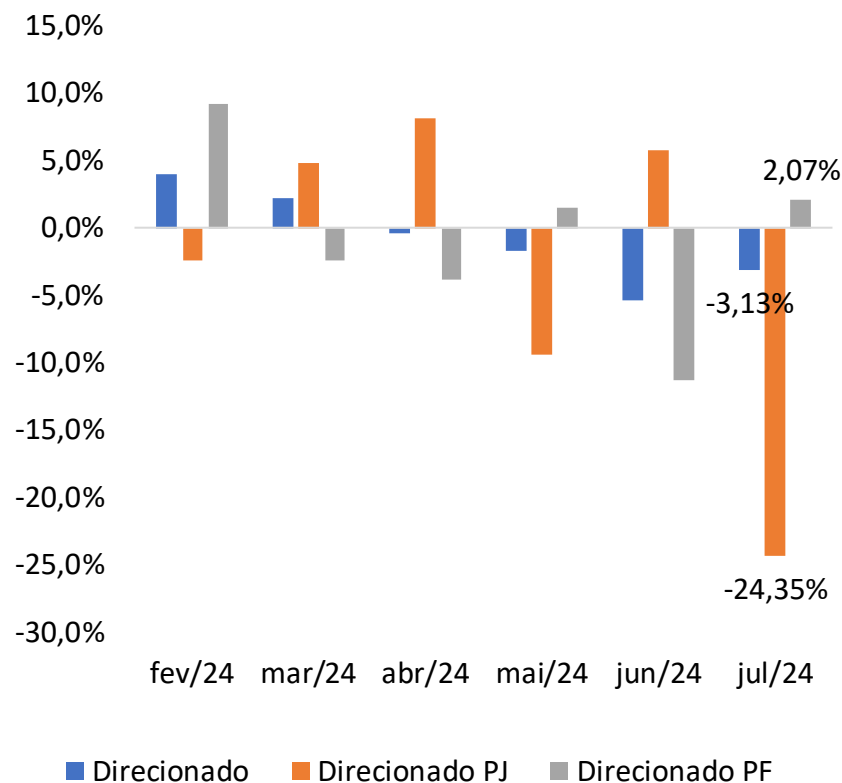


Concessões – Por origem de recurso

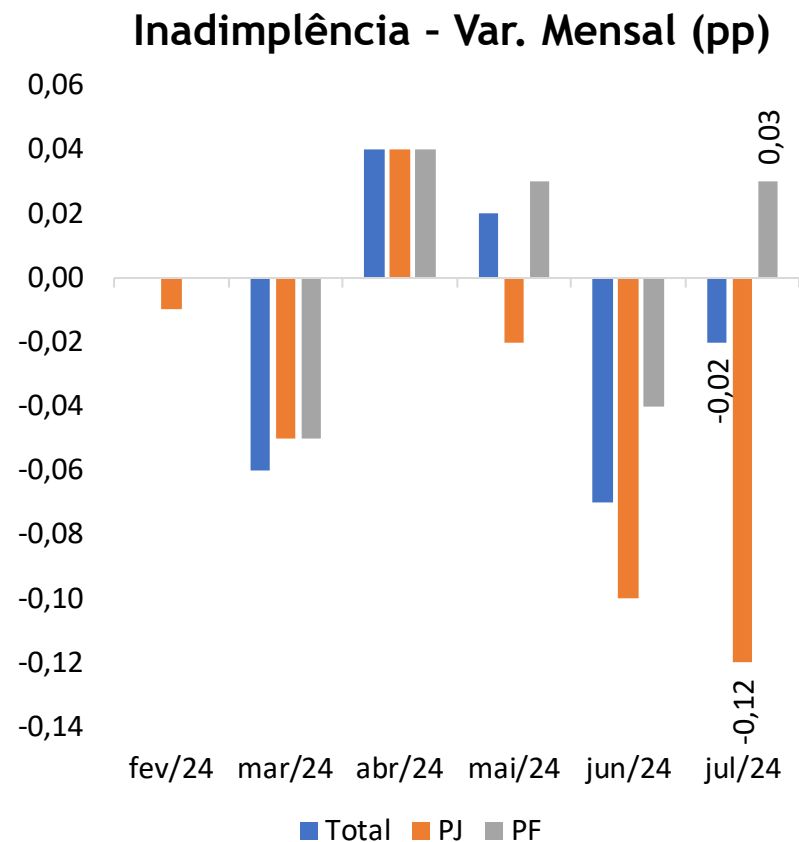
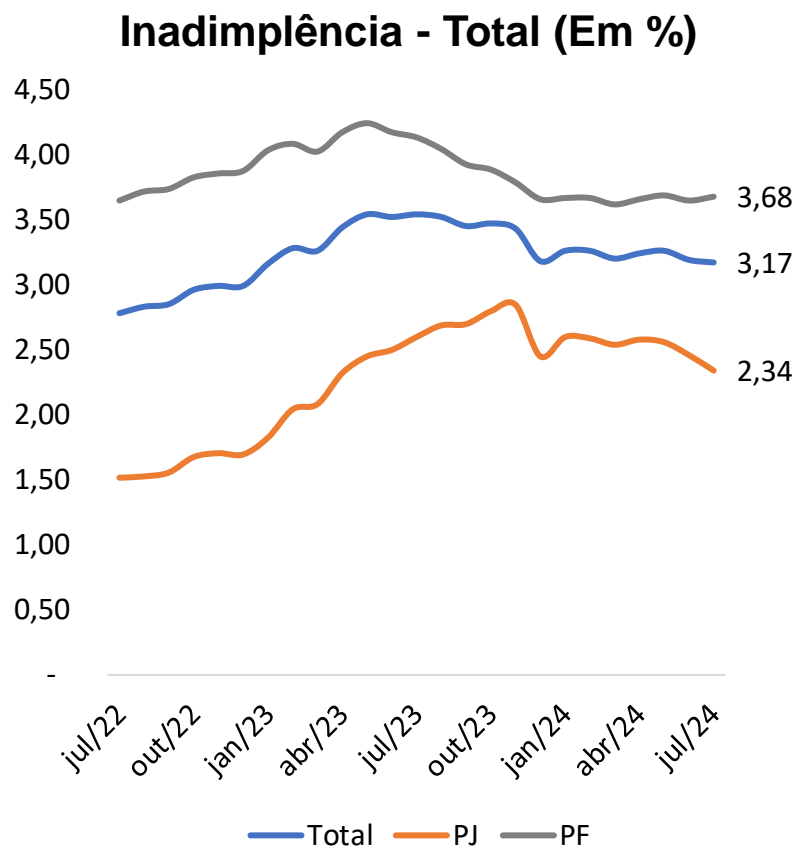
Concessões com Recursos Livres – Var. Mensal – com ajuste sazonal (Em %)



Concessões com Recursos Direcionados - Var. Mensal - com ajuste sazonal (Em %)

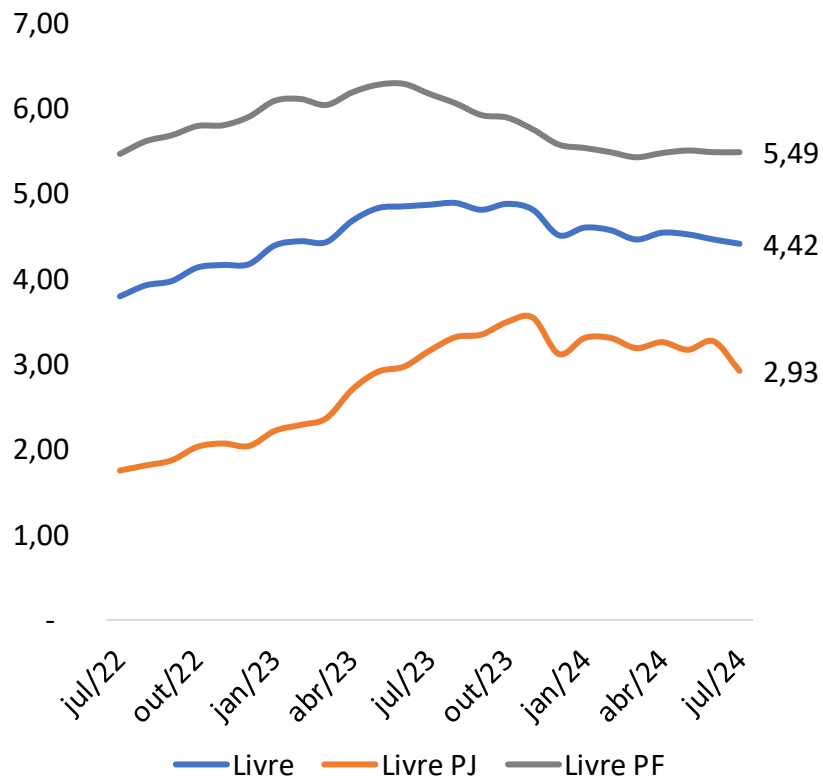


Inadimplência (> 90 dias) – Carteira Total

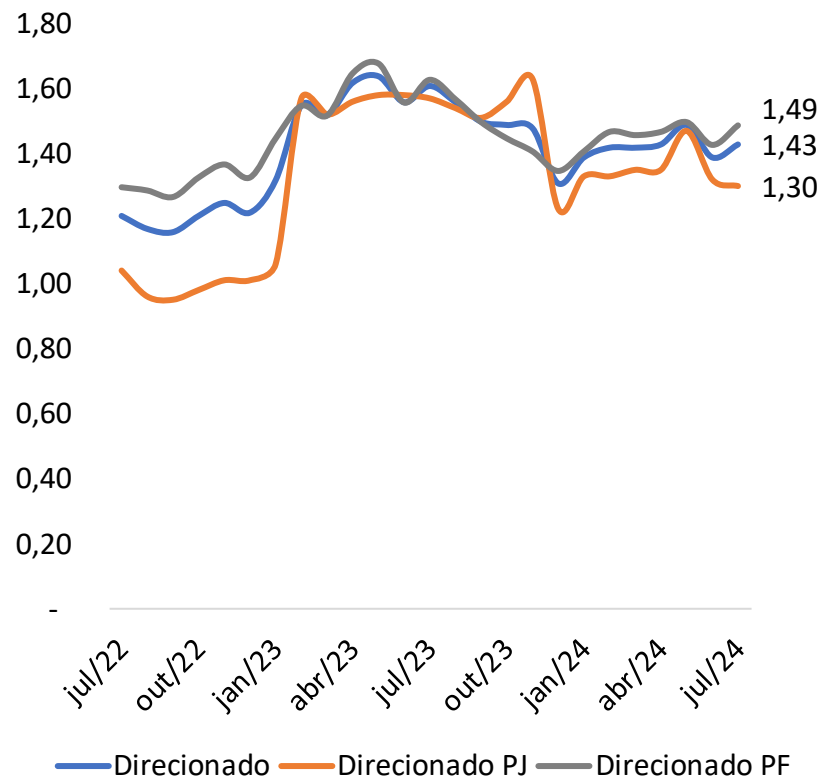


Inadimplência (> 90 dias) – Por origem de recurso

Inadimplência - Livre (Em %)

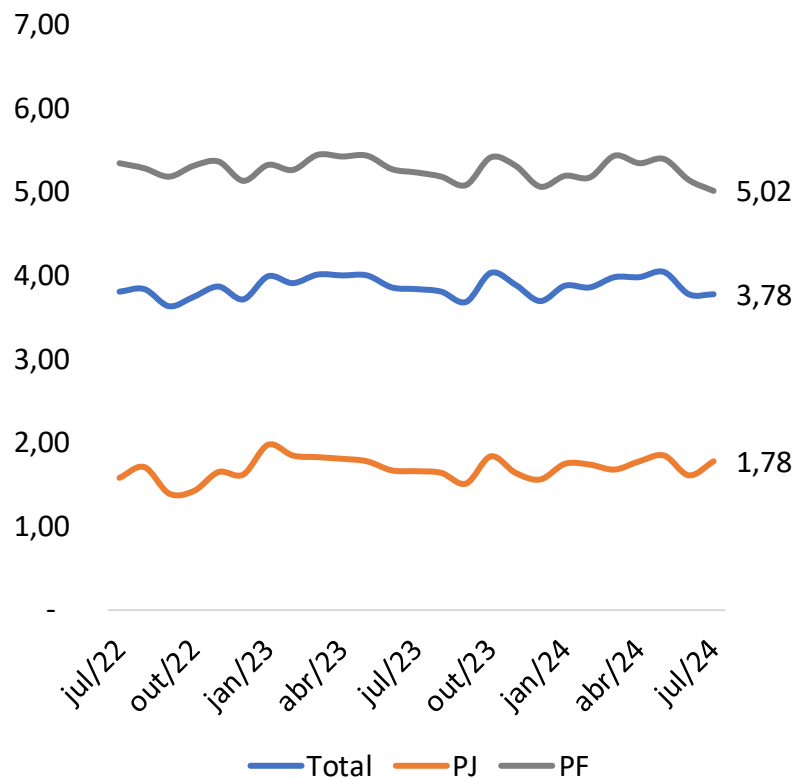


Inadimplência - Direcionado (%)

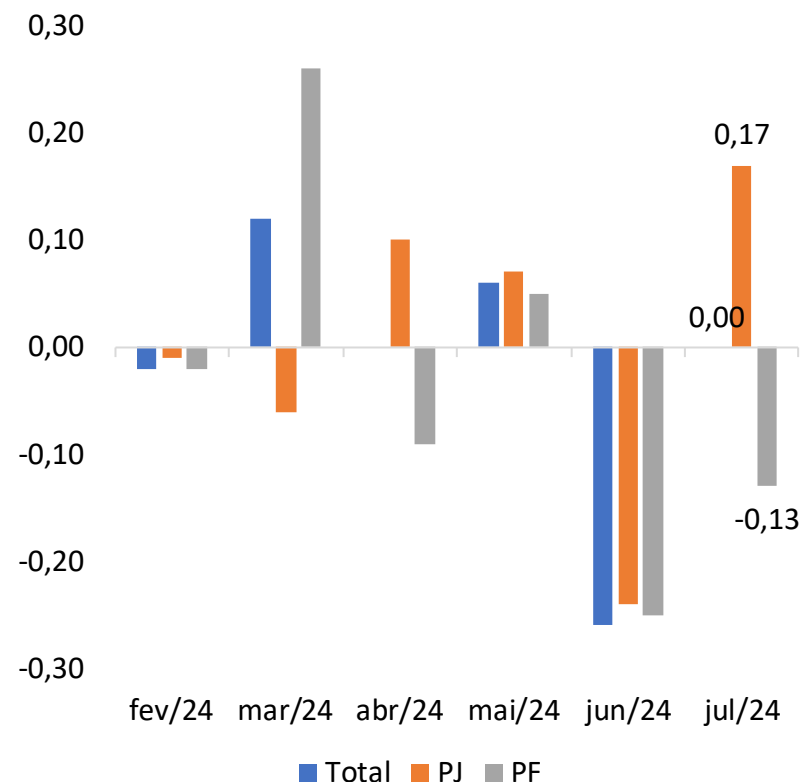


Atrasos (15 a 90 dias) – Carteira Total

Atrasos - Total (Em %)

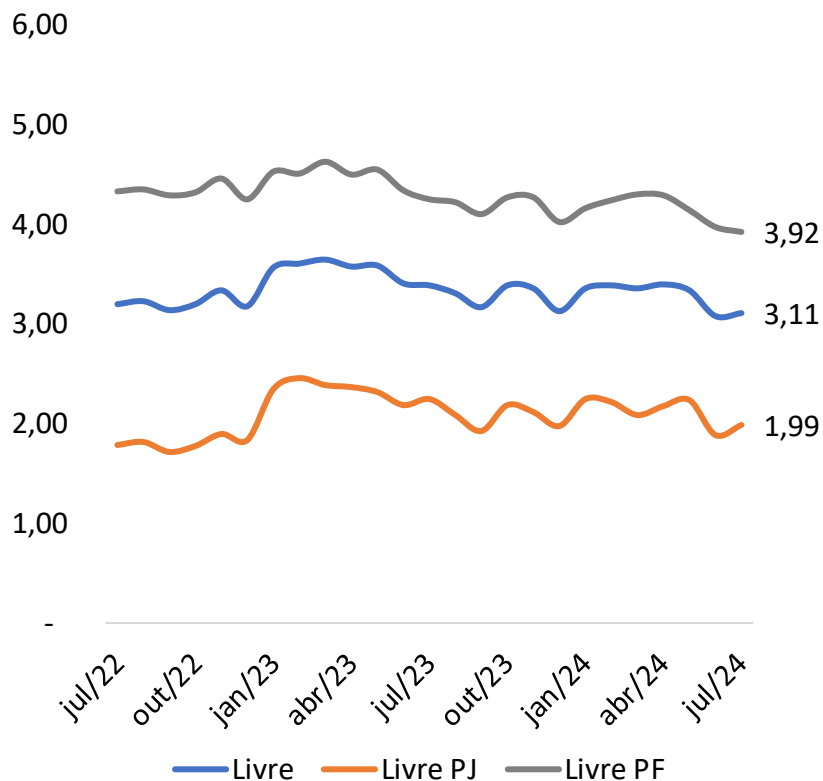


Atrasos - Var. Mensal (pp)

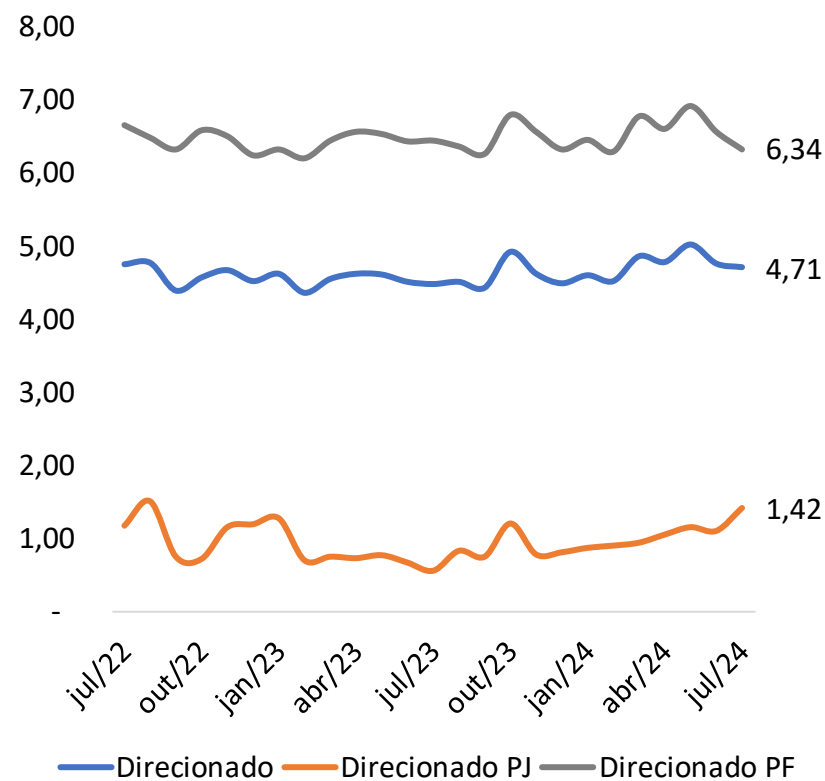


Atrasos (15 a 90 dias) – Por origem de recurso

Atrasos - Livre (Em %)

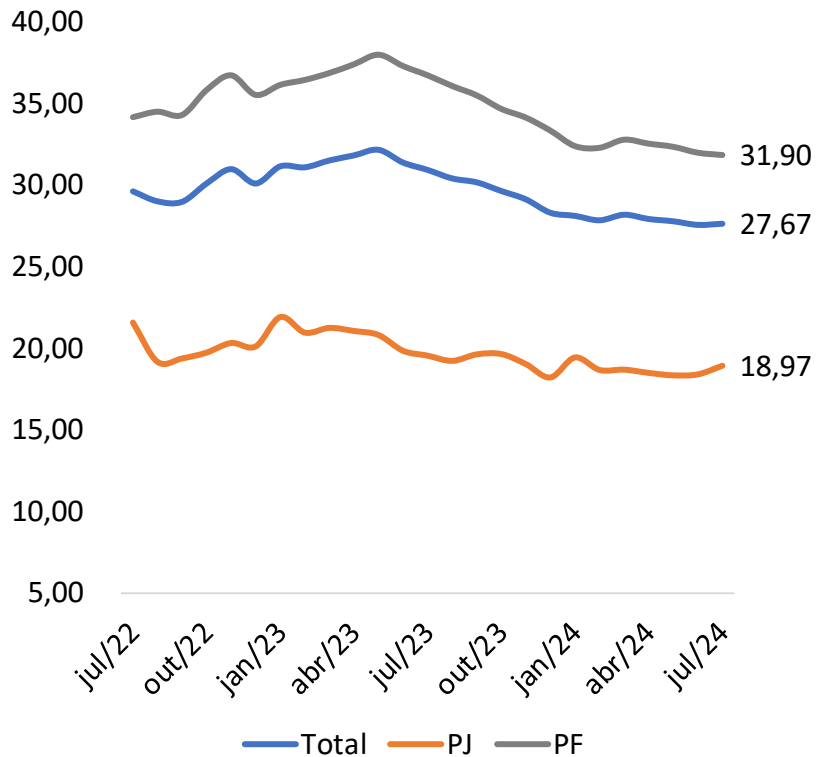


Atrasos - Direcionado (%)

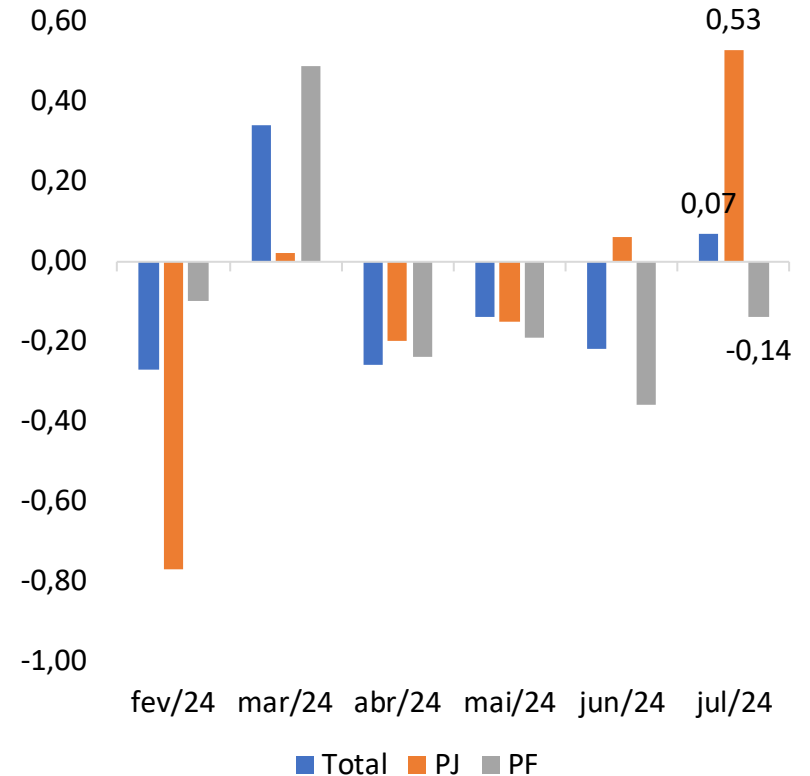


Taxa de Juros - Total

Taxa de Juros - Total (Em % aa)

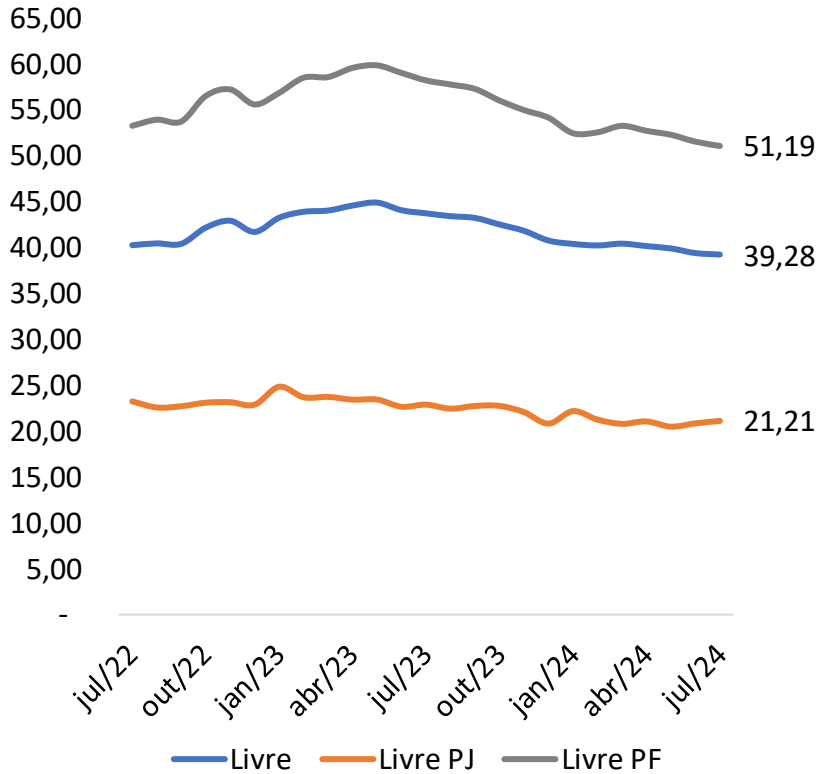


Var. Mensal - (Em pp)

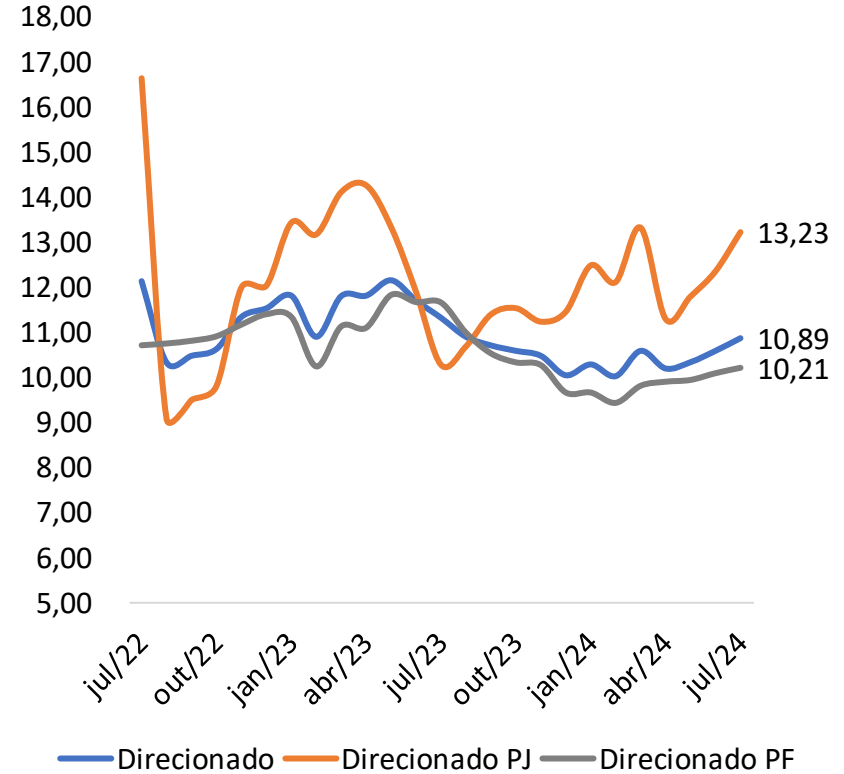


Taxa de Juros – Por origem de recursos

Taxa de Juros - Livre (Em % aa)

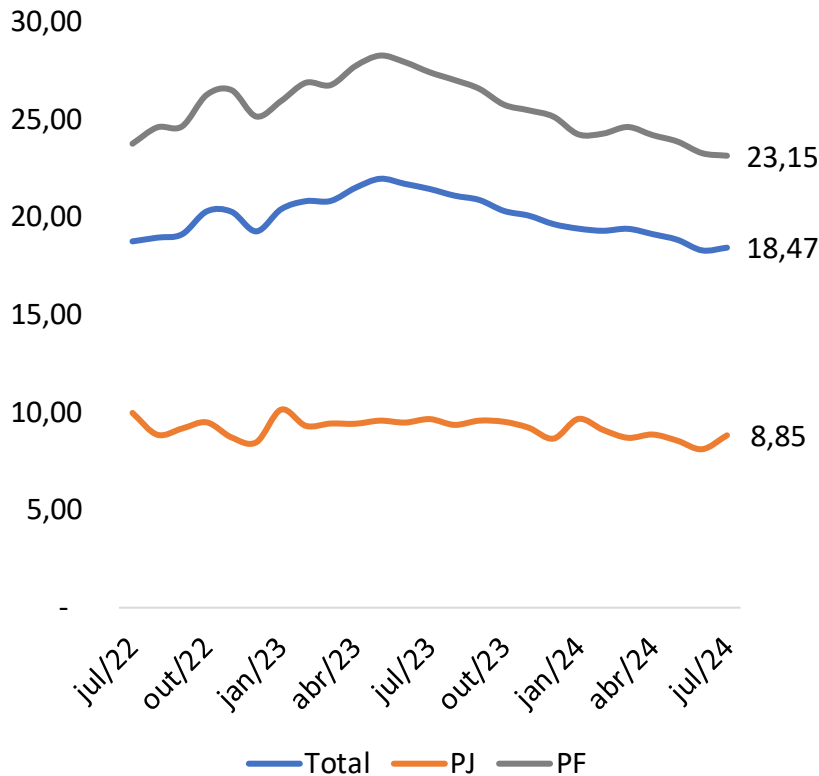


Taxa de Juros - Direcionado (Em % aa)

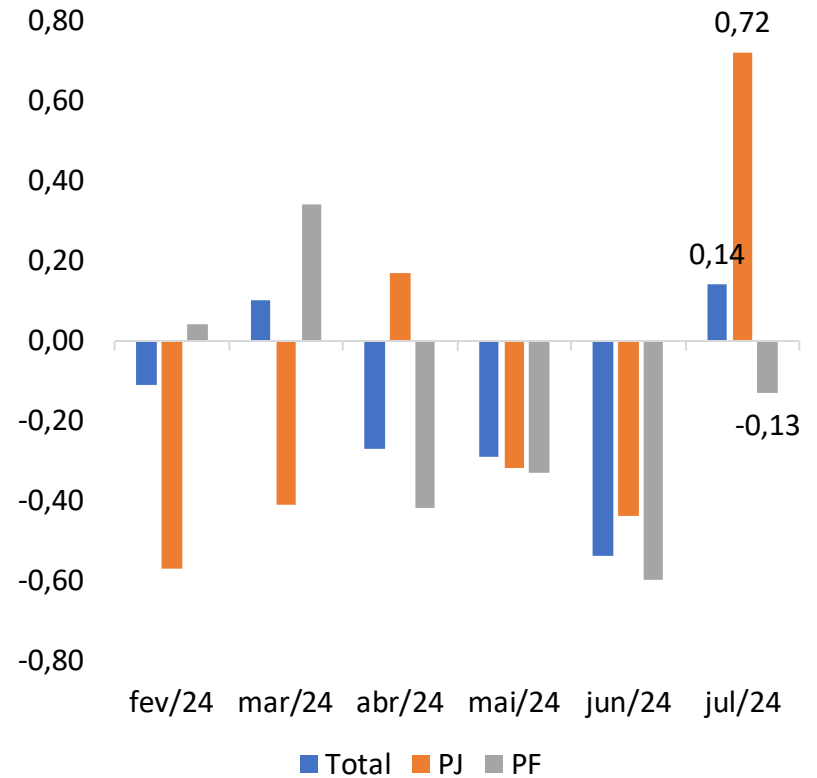


Spread - Total

Spread - Total (Em % aa)

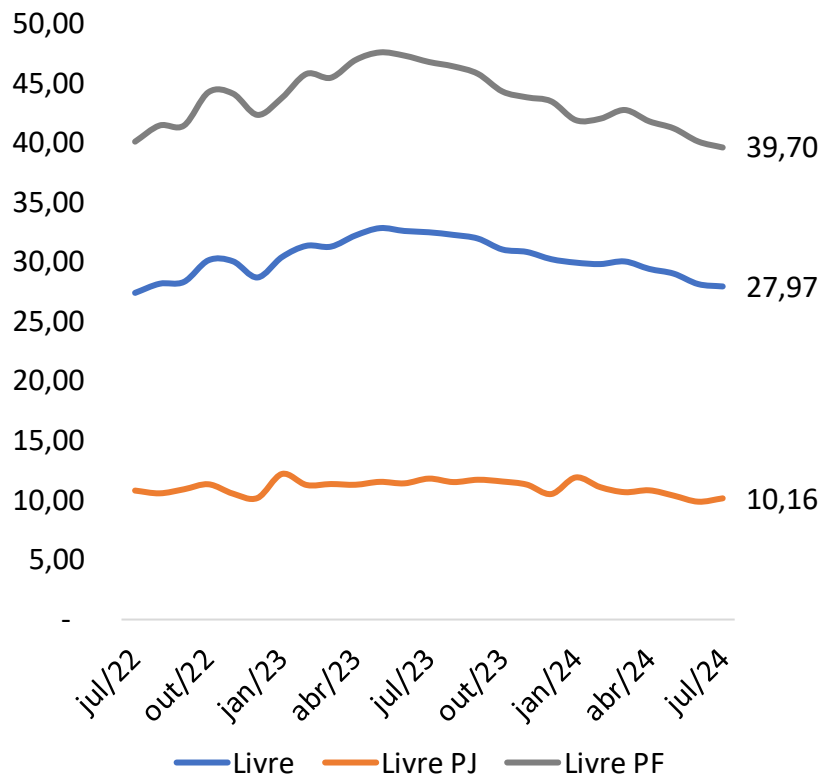


Var. Mensal - (Em pp)

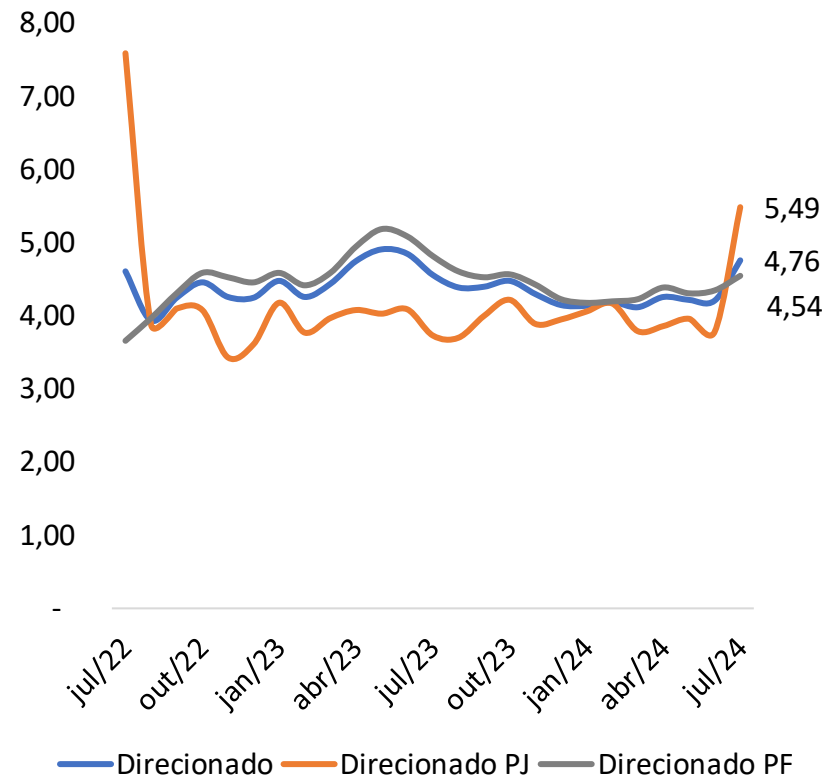


Spread – Por origem de recursos

Spread - Livre (Em % aa)



Spread - Direcionado (Em % aa)



Panorama de Crédito – Resumo – Crédito PF

jul/24	Saldo			Concessão			Inadimplência			Taxa de Juros		
Linha de Crédito PF	Em R\$ mi	Var.% m/m	Var.% a/a	Var.% m/m	Var.% a/a	Var.% acum. 12 meses	%	Var.(p.p.) m/m	Var.(p.p.) a/a	%	Var.(p.p.) m/m	Var.(p.p.) a/a
Livre - PF	2.041.691	1,0%	10,6%	10,3%	22,7%	12,5%	5,49	0,0	-0,7	51,19	-0,5	-7,1
Cheque especial	34.421	1,6%	5,1%	9,9%	12,4%	4,6%	12,17	-0,2	-1,0	127,76	-3,5	-4,3
Crédito pessoal total	961.516	0,7%	10,9%	16,9%	56,6%	16,7%	3,44	0,1	-0,3	40,62	0,4	-2,0
Crédito pessoal não consignado	298.320	0,6%	16,3%	22,3%	67,7%	22,0%	6,03	0,1	-1,4	89,54	1,9	-3,1
Crédito pessoal consignado total	663.195	0,7%	8,7%	11,1%	45,5%	12,1%	2,27	0,1	0,0	23,16	-0,1	-2,2
Setor privado	40.305	0,0%	-2,9%	6,9%	8,1%	-35,1%	7,44	0,4	2,8	38,56	-0,2	0,0
Setor público	359.203	0,6%	6,9%	10,3%	20,4%	5,1%	2,15	0,1	0,0	22,88	-0,1	-1,4
Aposentados e pensionistas do INSS	263.688	1,0%	13,3%	12,7%	96,1%	39,5%	1,65	0,0	-0,3	21,41	0,0	-3,4
Não consignado vinculado à composição de dívidas	86.417	0,0%	1,6%	11,0%	-20,5%	-15,8%	17,69	0,6	0,1	41,25	-0,2	1,7
Aquisição de bens total	347.955	1,0%	18,0%	14,6%	45,8%	31,6%	4,81	0,1	-0,8	28,57	0,0	-0,8
Veículos	320.946	1,1%	18,4%	14,4%	45,2%	33,4%	4,62	0,1	-0,8	25,45	-0,1	-0,6
Outros bens	27.009	0,1%	13,1%	16,6%	53,5%	10,4%	7,02	0,0	-0,9	90,02	2,8	3,3
Arrendamento mercantil total	762	-0,8%	5,7%	466,7%	#DIV/0!	6,8%	0,33	0,0	-0,4	18,67	1,7	18,7
Veículos	177	-5,3%	-17,7%	0,0%	#DIV/0!	33,3%	0,91	0,1	-1,4	24,55	0,9	24,6
Outros bens	585	0,7%	15,6%	458,3%	#DIV/0!	5,4%	0,16	0,0	0,1	16,44	2,6	16,4
Cartão de crédito total	556.665	1,0%	8,7%	7,4%	16,2%	11,0%	7,39	-0,3	-1,2	82,78	-2,4	-19,2
Rotativo	58.949	-5,6%	-22,5%	0,3%	3,5%	-1,0%	55,93	1,4	6,4	432,30	3,6	-9,0
Parcelado	72.813	0,5%	24,3%	1,9%	29,4%	31,1%	11,18	0,1	0,9	178,03	-4,4	-20,2
À vista	424.903	2,1%	12,6%	9,0%	17,5%	12,1%						
Desconto de cheques	1.586	0,1%	-1,9%	16,0%	20,8%	-41,7%	3,04	0,0	0,8	39,85	-1,8	-9,3
Outros créditos livres	52.370	7,3%	-0,6%	-7,0%	16,4%	14,4%	3,13	0,1	-0,1			
Direcionado - PF	1.691.718	0,7%	13,5%	18,8%	5,5%	10,9%	1,49	0,1	-0,1	10,21	0,1	-1,5
Crédito rural total	502.403	0,1%	17,7%	41,1%	-15,1%	5,5%	1,85	0,3	1,0	11,51	0,5	0,1
Taxas de mercado	229.414	-1,2%	34,8%	-27,3%	-38,0%	31,3%	2,53	0,7	1,7	14,04	0,1	-0,1
Taxas reguladas	272.989	1,2%	6,3%	108,4%	-2,7%	-9,9%	1,27	0,0	0,3	9,03	1,1	-0,3
Financiamento imobiliário total	1.109.856	1,1%	12,0%	4,2%	44,5%	16,4%	1,32	-0,1	-0,5	9,45	-0,1	-2,0
Taxas de mercado	100.198	1,2%	14,0%	10,0%	40,7%	8,6%	0,94	0,0	-0,1	11,46	-0,2	-1,6
Taxas reguladas	1.009.658	1,1%	11,8%	3,2%	45,2%	17,8%	1,36	-0,1	-0,6	9,26	-0,1	-2,0
Financiamento com recursos do BNDES total	69.221	-1,4%	16,0%	-4,2%	-40,8%	19,9%	0,82	0,1	0,5	10,18	0,8	-0,7
Investimentos	2.441	4,0%	300,2%	44,7%	310,0%	375,5%	1,27	0,0	-4,4	15,87	-0,4	0,7
Agroindustrial	66.779	-1,6%	13,0%	-9,9%	-48,9%	17,6%	0,81	0,2	0,5	10,11	0,9	-0,7
Microcrédito total	7.938	3,9%	-24,7%	-4,8%	33,9%	11,8%	5,54	-0,4	-12,1	47,93	2,1	-1,7
Consumo	775	-0,5%	7,3%	-66,7%	-42,9%	2,5%	20,35	1,1	8,3	11,44	3,5	0,7
Microempreendedores	7.163	4,4%	-27,1%	-4,4%	34,5%	11,8%	3,94	-0,5	-14,1	51,89	1,7	-0,7
Outros créditos direcionados	2.301	-7,3%	33,2%	3,3%	17,9%	160,8%	9,06	0,5	7,0			

Panorama de Crédito – Resumo – Crédito PJ

jul/24	Saldo			Concessão			Inadimplência			Taxa de Juros		
Linha de Crédito PJ	Em R\$ mi	Var.% m/m	Var.% a/a	Var.% m/m	Var.% a/a	Var.% acum. 12 meses	%	Var.(p.p.) m/m	Var.(p.p.) a/a	%	Var.(p.p.) m/m	Var.(p.p.) a/a
Livre - PJ	1.473.872	-1,6%	6,1%	-4,0%	32,5%	9,7%	2,93	-0,2	-0,2	21,21	0,3	-1,8
Desconto de duplicatas e recebíveis	162.991	-16,1%	5,6%	-25,7%	35,9%	1,0%	0,62	-2,0	-3,1	16,84	0,8	-4,3
Desconto de cheques	3.970	-0,6%	-10,0%	15,1%	-9,0%	-36,9%	2,87	0,0	-0,5	34,85	-0,3	-6,1
Antecipação de faturas de cartão de crédito	99.501	0,2%	4,6%	14,7%	94,4%	60,2%	0,07	0,0	0,0	12,78	-0,4	-3,3
Capital de giro total	476.463	-0,4%	5,1%	-5,1%	5,9%	-0,8%	4,71	0,1	0,1	21,49	0,4	-1,1
Até 365 dias	48.858	2,3%	60,6%	-21,3%	-21,5%	-6,0%	2,23	0,4	-2,9	26,92	-2,1	3,0
Superior a 365 dias	411.914	-0,7%	0,8%	4,1%	25,0%	2,4%	5,03	0,1	0,5	20,49	0,7	-1,8
Rotativo	15.692	-0,6%	9,6%	-3,0%	5,3%	-0,4%	3,99	0,2	-2,0	28,57	-0,2	-1,0
Conta garantida	37.817	0,0%	0,4%	7,3%	63,4%	25,8%	2,67	0,2	-0,3	52,76	-0,4	3,2
Cheque especial	15.567	-1,4%	-0,2%	10,0%	8,4%	2,0%	16,24	0,3	0,8	344,92	2,4	3,9
Aquisição de bens total	169.715	0,5%	9,9%	6,9%	19,8%	3,3%	2,48	0,0	0,4	16,86	0,6	-1,7
Veículos	130.994	0,4%	10,5%	7,3%	19,6%	6,3%	2,36	0,0	0,3	16,91	0,6	-0,9
Outros bens	38.721	0,6%	8,2%	5,8%	20,8%	-6,0%	2,88	0,0	0,5	16,61	0,6	-5,4
Arrendamento mercantil total	20.265	-0,1%	14,9%	-36,3%	2,6%	38,2%	0,67	0,1	0,3	15,18	-0,4	-1,2
Veículos	2.428	2,4%	16,1%	27,7%	87,7%	29,3%	0,42	0,0	0,2	15,29	-0,8	-0,5
Outros bens	17.836	-0,4%	14,8%	-44,4%	-9,6%	39,5%	0,70	0,1	0,3	15,16	-0,4	-1,3
Vendor	3.218	-8,2%	-7,0%	-8,5%	9,0%	1,1%	0,13	0,1	0,1	13,56	-0,7	-3,4
Comprar	18.713	3,7%	-17,9%	11,8%	-8,8%	-2,6%	0,32	0,0	0,3	15,03	-0,6	-2,2
Cartão de crédito total	38.224	-2,6%	17,3%	7,9%	25,0%	22,1%	6,64	0,1	-1,1	44,23	3,8	-3,1
Rotativo	5.420	-16,5%	3,9%	-19,7%	7,6%	29,8%	37,19	5,8	-4,0	195,21	24,8	-14,8
Parcelado	2.506	-18,5%	13,1%	-8,1%	18,8%	18,1%	20,84	4,1	3,8	135,38	-18,8	-4,3
À vista	30.298	2,1%	20,4%	18,9%	30,6%	18,9%						
Adiantamento sobre contratos de câmbio (ACC)	111.805	1,1%	3,3%	-16,6%	6,8%	-7,1%	0,59	0,1	0,0	6,55	0,0	0,1
Financiamento a importações	6.827	3,1%	36,7%	33,8%	31,2%	-14,4%	0,23	0,0	0,0	8,64	0,3	0,8
Financiamento a exportações	136.711	1,5%	8,5%	-27,8%	74,5%	23,1%	0,63	0,0	0,2	13,70	0,5	-0,5
Repasso externo	37.056	1,2%	13,0%	39,0%	73,6%	5,9%	0,00	0,0	0,0	12,82	1,4	0,1
Outros créditos livres	135.032	3,8%	7,0%	126,3%	34,4%	-16,2%	5,61	-0,1	0,5			
Direcionado - PJ	838.258	0,4%	11,1%	-16,8%	-16,3%	11,1%	1,30	0,0	-0,3	13,23	0,9	3,0
Crédito rural total	89.600	-1,2%	46,9%	-37,5%	-57,6%	48,2%	0,50	-0,1	0,1	12,00	0,3	0,4
Taxas de mercado	59.036	-2,0%	86,2%	-54,4%	-74,0%	126,7%	0,56	0,0	0,2	12,46	0,1	0,1
Taxas reguladas	30.564	0,4%	4,3%	-10,1%	-11,5%	-14,7%	0,37	-0,1	-0,1	10,86	0,8	0,1
Financiamento imobiliário total	56.526	1,6%	27,8%	-8,7%	19,1%	16,3%	0,75	-0,1	-1,7	10,55	0,0	-0,9
Taxas de mercado	36.804	2,0%	25,2%	4,6%	34,8%	23,3%	0,78	0,0	-2,5	10,68	-0,1	-0,5
Taxas reguladas	19.722	1,0%	33,0%	-27,0%	-2,8%	5,4%	0,69	-0,1	-0,1	10,30	0,0	-1,6
BNDES total	413.335	0,4%	5,3%	-15,6%	-0,9%	3,5%	0,70	-0,1	0,0	13,96	1,2	4,1
Capital de giro	11.211	7,4%	137,7%	154,1%	60,0%	104,4%	5,42	-0,4	-6,7	9,07	-1,6	-2,7
Investimentos	385.274	0,3%	3,1%	-18,2%	-6,9%	-1,0%	0,59	-0,1	0,0	14,27	1,3	4,4
Agroindustrial	16.850	-1,6%	19,7%	-67,1%	-13,1%	4,2%	0,11	0,0	0,0	8,68	-1,4	-0,9
Outros créditos direcionados	278.796	0,6%	8,5%	-6,9%	5,6%	-5,9%	2,55	0,1	-0,5			

Obrigado



Diretoria de Economia,
Regulação Prudencial e Riscos
economia@febraban.org.br