

# **Panorama de Crédito**

**Dados do BCB referentes a dez/24**

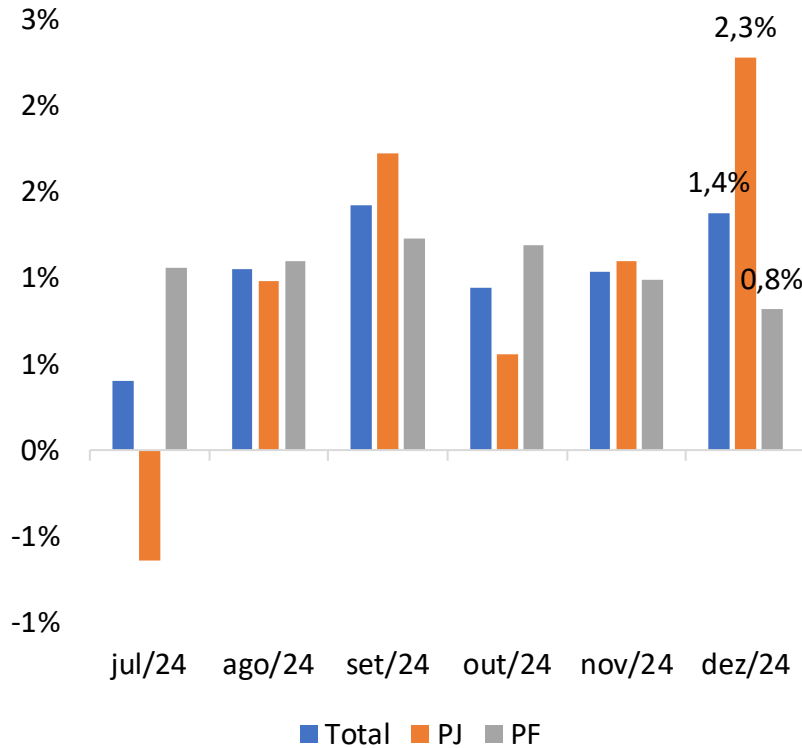
**Diretoria de Economia,  
Regulação Prudencial e Riscos**

# Panorama de Crédito - Resumo

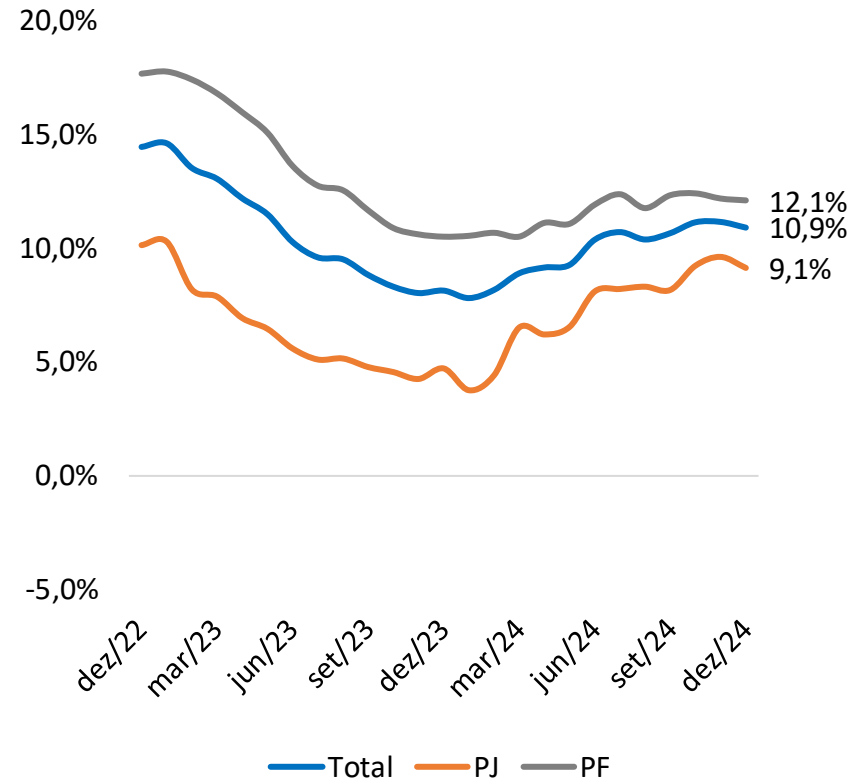
dez/24	Saldo			Concessão			Inadimplência			Taxa de Juros			Spread		
	Em R\$ mi	Var.% m/m	Var.% a/a	Var.% m/m (Com ajuste sazonal)	Var.% a/a	Var.% acum. 12 meses	%	Var. (pp) m/m	Var. (pp) a/a	%	Var. (pp) m/m	Var. (pp) a/a	%	Var. (pp) m/m	Var. (pp) a/a
<b>Total</b>	<b>6.427.357</b>	<b>1,4%</b>	<b>10,9%</b>	<b>-0,2%</b>	<b>14,7%</b>	<b>15,4%</b>	<b>3,0</b>	<b>-0,2</b>	<b>-0,2</b>	<b>28,7</b>	<b>0,1</b>	<b>0,4</b>	<b>17,8</b>	<b>-0,7</b>	<b>-1,7</b>
PJ	2.479.320	2,3%	9,1%	0,1%	17,3%	17,5%	2,0	-0,3	-0,4	19,6	0,3	1,2	7,5	-0,5	-1,2
PF	3.948.038	0,8%	12,1%	-0,2%	12,4%	13,7%	3,5	-0,1	-0,1	33,0	0,1	-0,2	22,8	-0,8	-2,2
<b>Livre</b>	<b>3.745.664</b>	<b>1,7%</b>	<b>10,6%</b>	<b>0,4%</b>	<b>15,0%</b>	<b>16,1%</b>	<b>4,1</b>	<b>-0,2</b>	<b>-0,4</b>	<b>40,8</b>	<b>-0,1</b>	<b>0,2</b>	<b>27,2</b>	<b>-1,3</b>	<b>-2,8</b>
Livre PJ	1.584.890	2,7%	8,4%	5,1%	16,2%	18,0%	2,5	-0,3	-0,6	22,1	0,4	1,0	8,9	-0,7	-1,7
Livre PF	2.160.774	1,0%	12,3%	-0,7%	13,8%	14,6%	5,3	0,0	-0,3	53,0	-0,3	-1,0	39,1	-1,5	-4,2
<b>Direcionado</b>	<b>2.681.693</b>	<b>0,9%</b>	<b>11,4%</b>	<b>3,7%</b>	<b>12,4%</b>	<b>9,4%</b>	<b>1,3</b>	<b>-0,3</b>	<b>0,0</b>	<b>10,9</b>	<b>0,2</b>	<b>0,9</b>	<b>4,0</b>	<b>-0,1</b>	<b>-0,1</b>
Direcionado PJ	894.429	1,6%	10,4%	3,5%	30,0%	12,8%	1,2	-0,3	-0,1	13,4	-0,1	1,9	4,0	0,1	0,1
Direcionado PF	1.787.264	0,6%	11,8%	1,6%	2,5%	7,7%	1,4	-0,3	0,0	10,2	0,3	0,6	4,0	-0,1	-0,2

# Saldo – Carteira Total

### Variação Mensal (Em %)

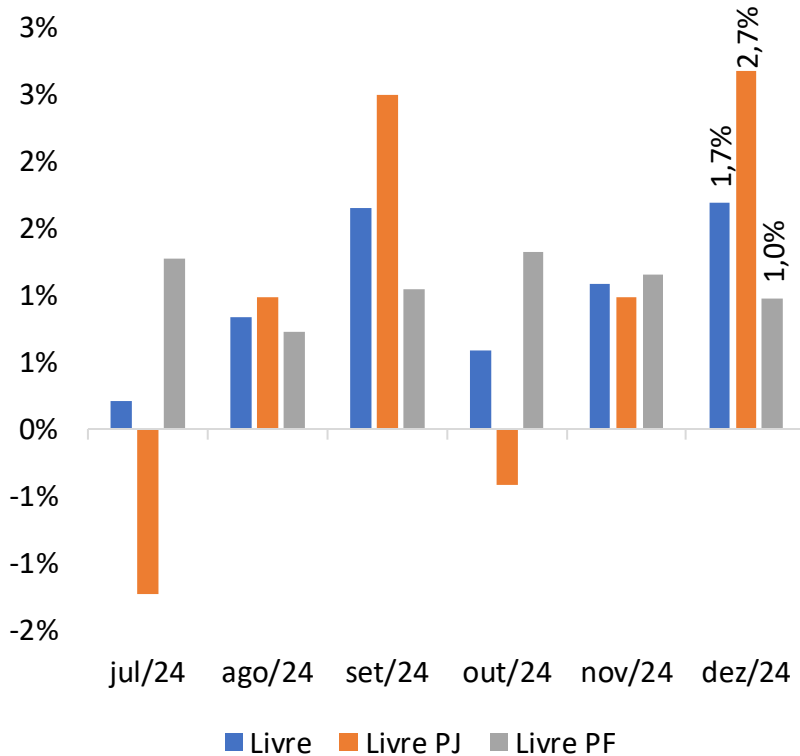


### Variação 12 meses (Em %)

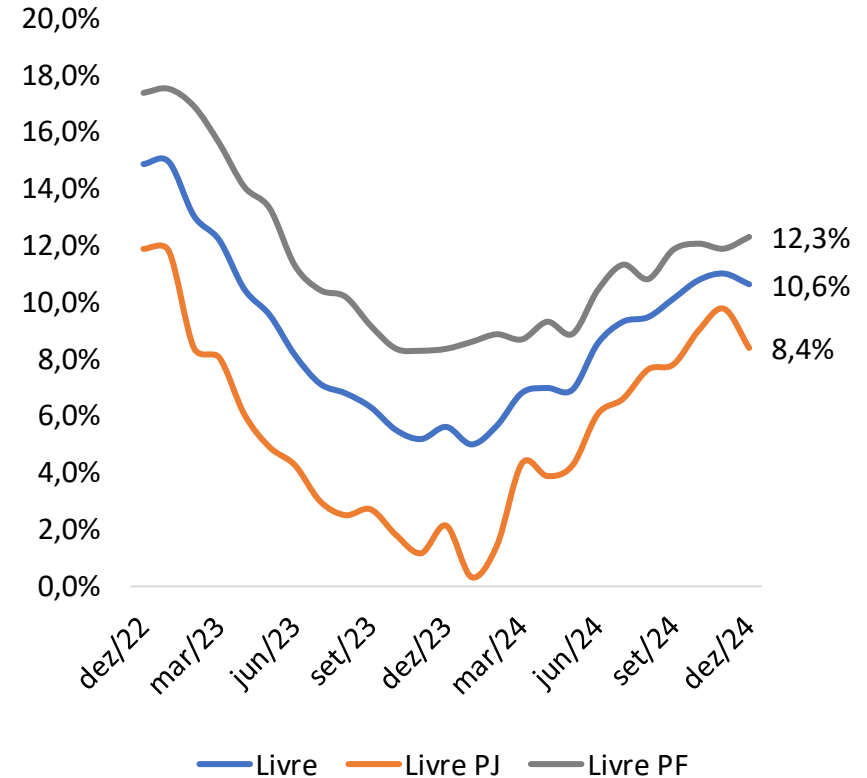


# Saldo – Carteira Livre

## Variação Mensal (Em %)

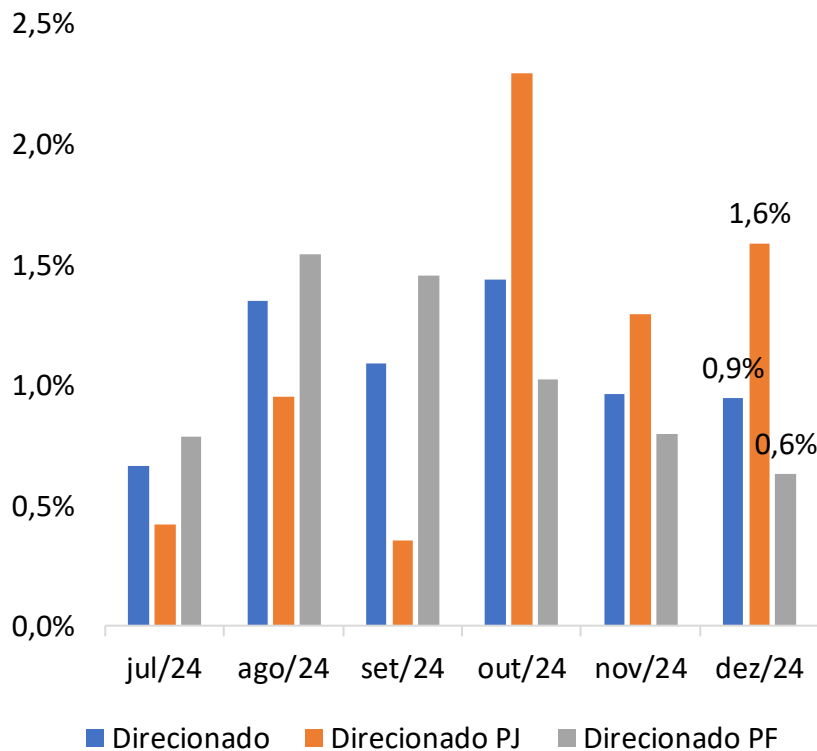


## Variação 12 meses (Em %)

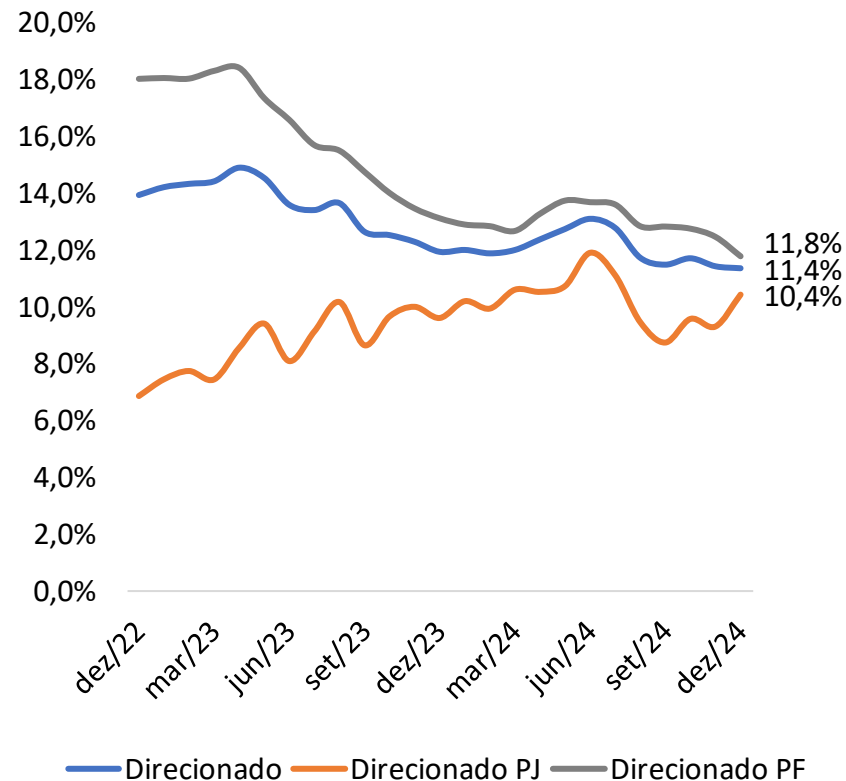


# Saldo – Carteira Direcionada

## Variação Mensal (Em %)

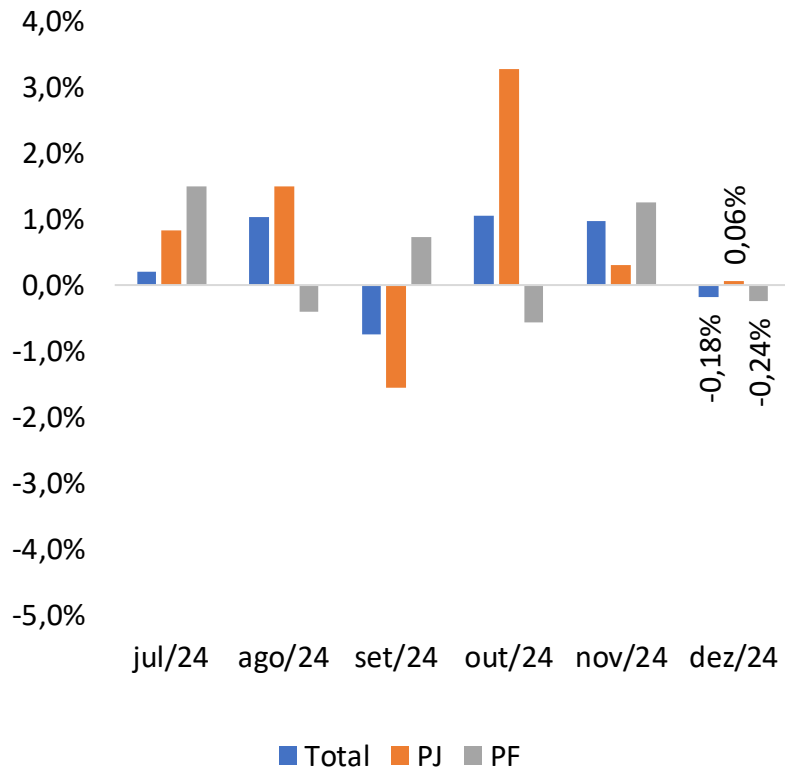


## Variação 12 meses (Em %)

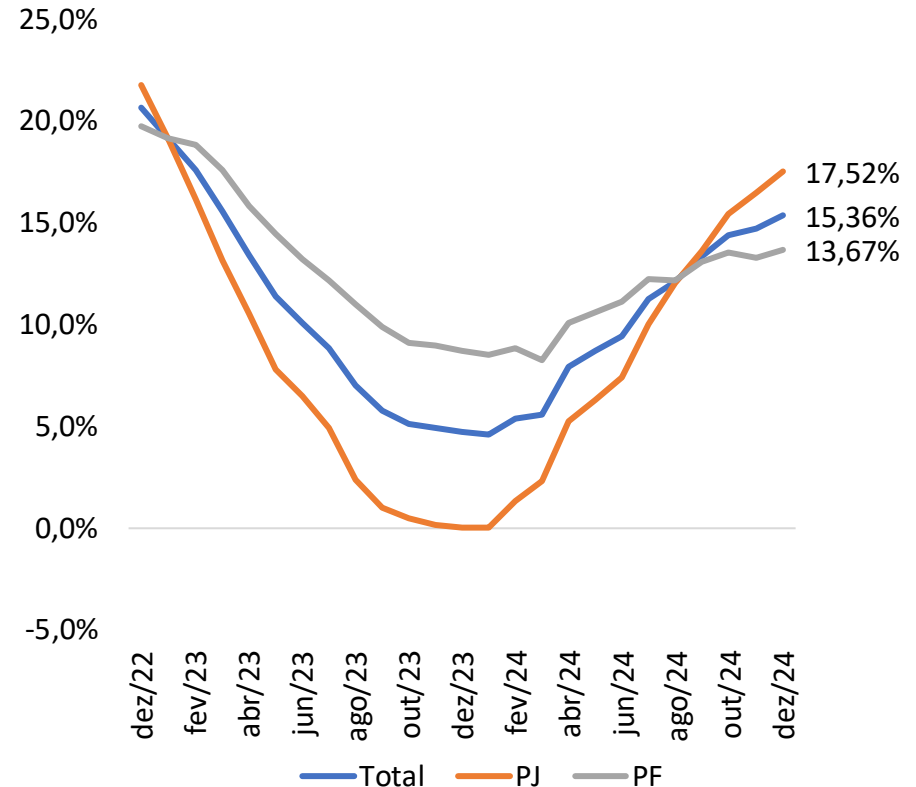


# Concessões – Carteira Total

## Concessão Total - Variação Mensal – com ajuste sazonal (Em %)

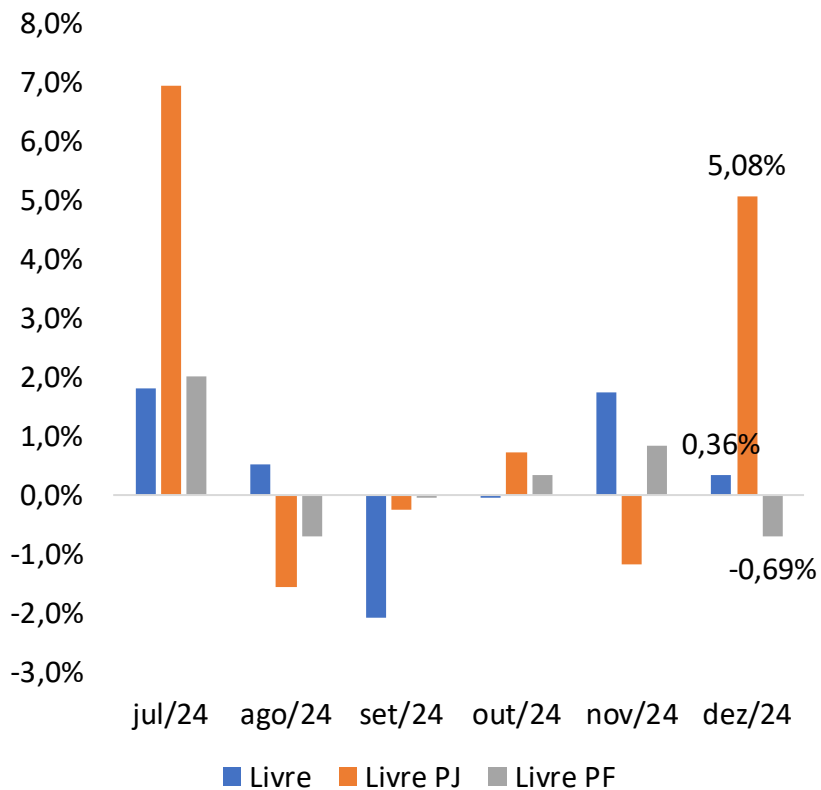


## Concessão Total - Variação Acumulada em 12 meses (Em %)

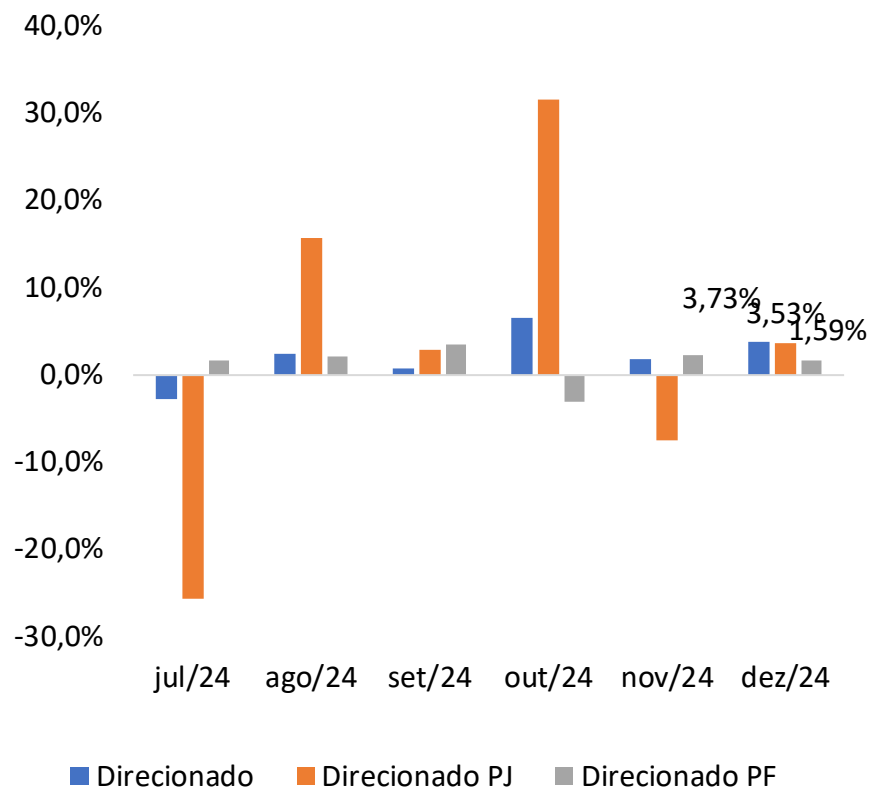


# Concessões – Por origem de recurso

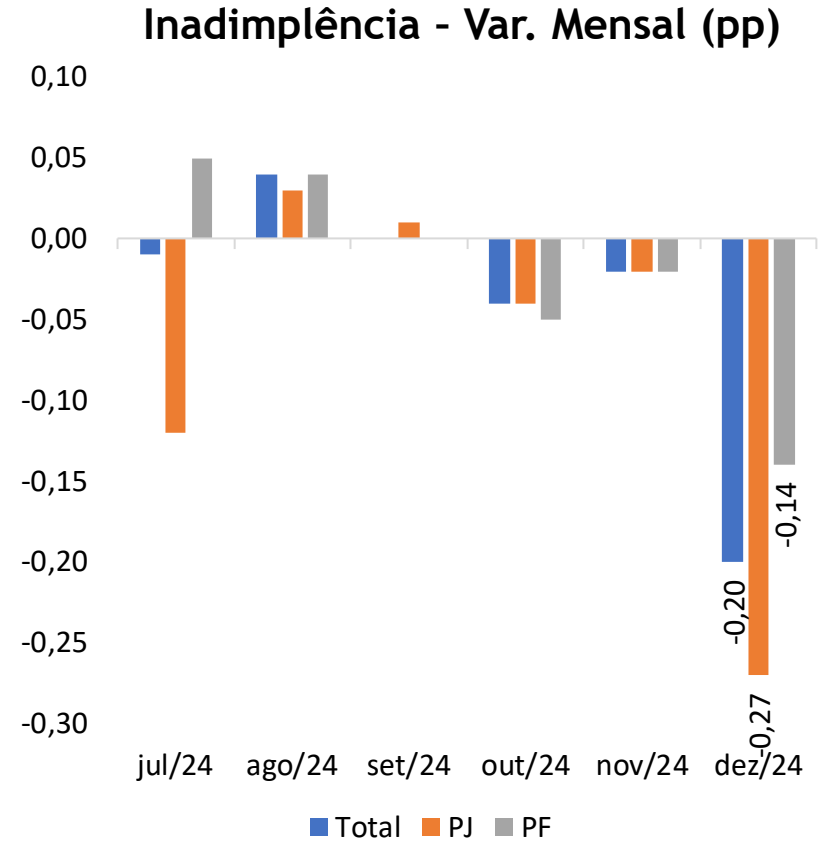
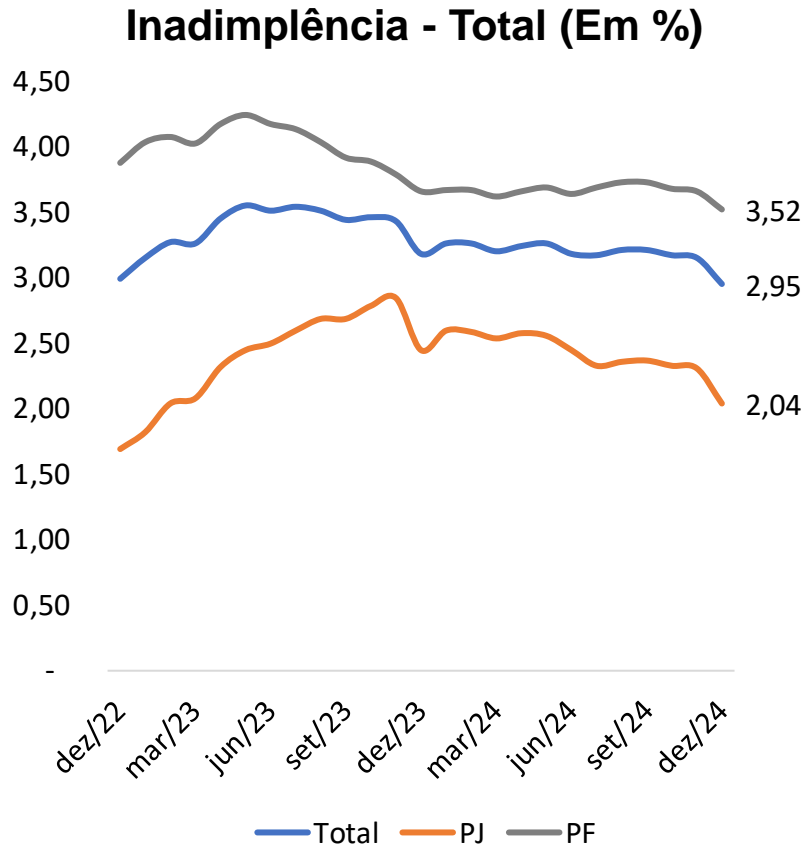
**Concessões com Recursos Livres – Var. Mensal – com ajuste sazonal (Em %)**



**Concessões com Recursos Direcionados - Var. Mensal - com ajuste sazonal (Em %)**



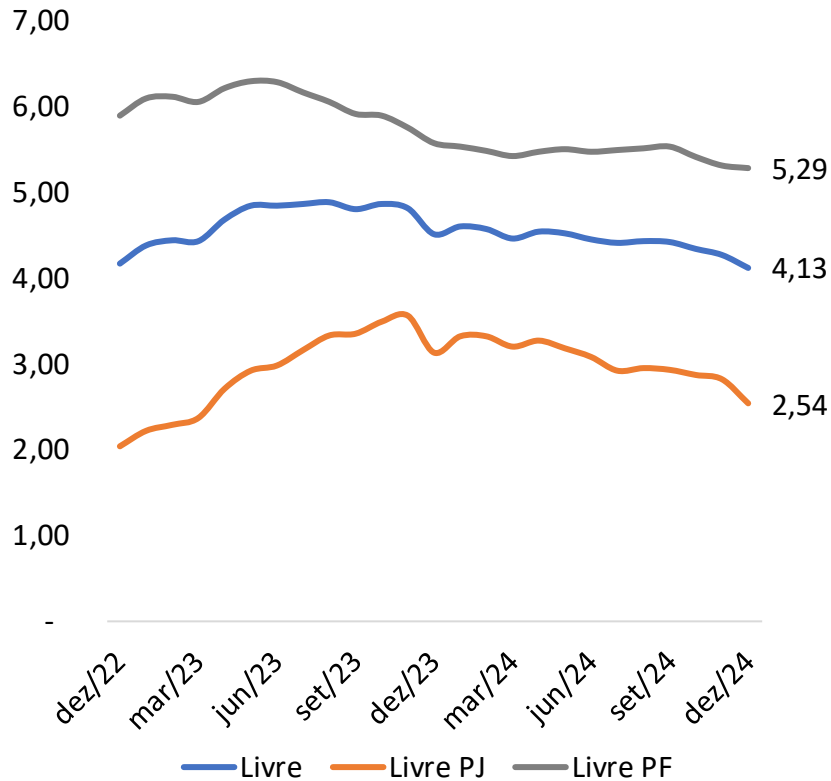
# Inadimplência (> 90 dias) – Carteira Total



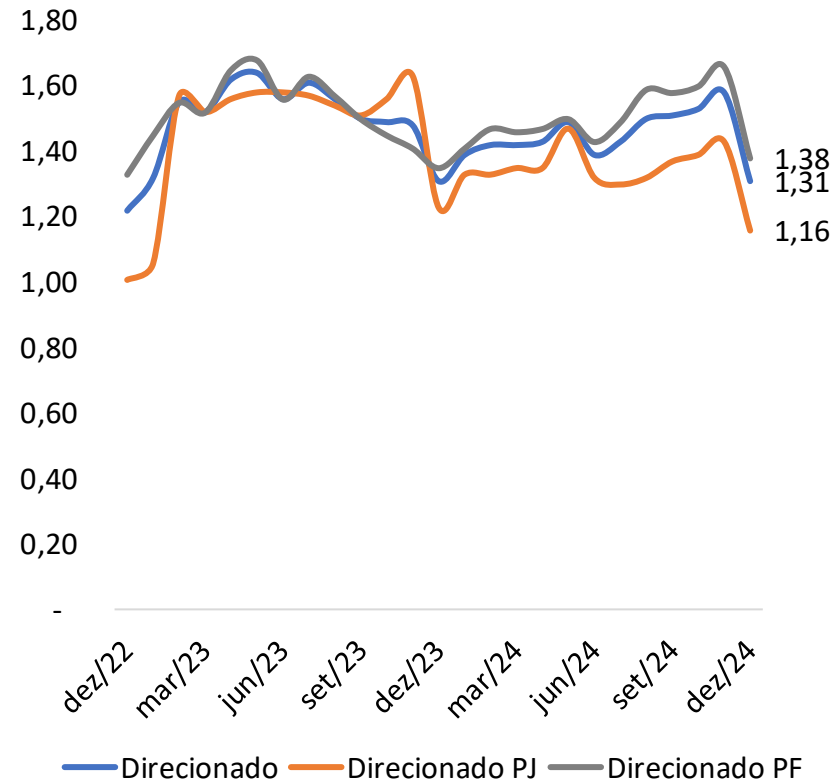


# Inadimplência (> 90 dias) – Por origem de recurso

## Inadimplência - Livre (Em %)

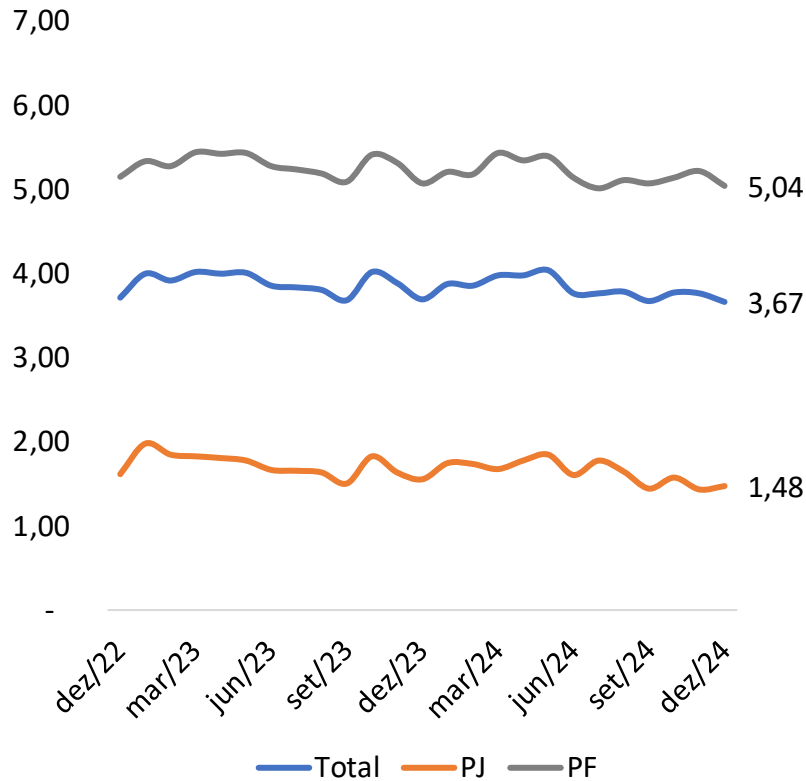


## Inadimplência - Direcionado (%)

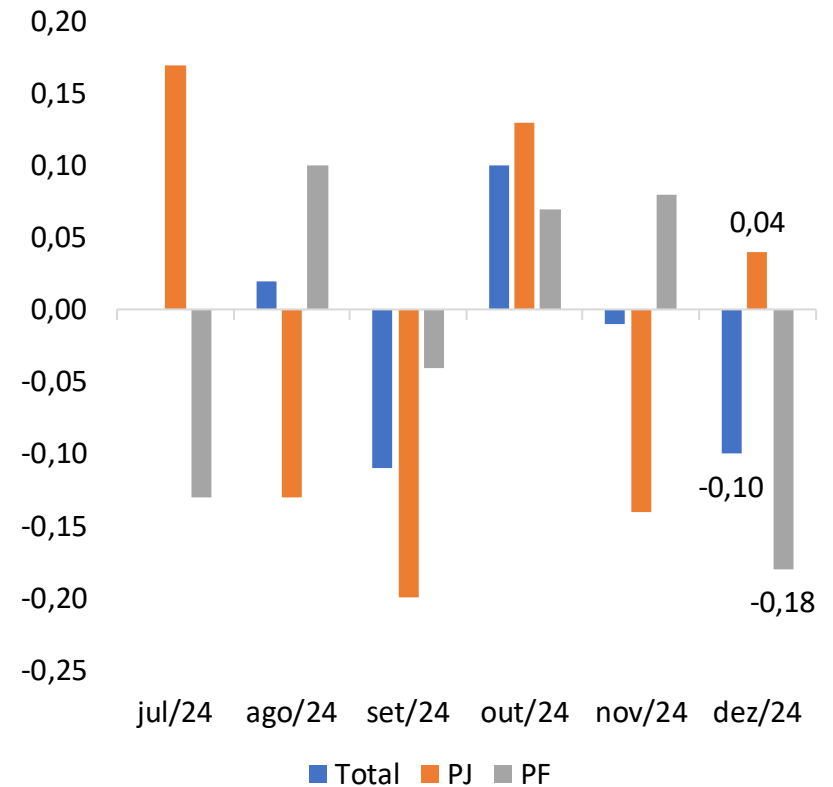


# Atrasos (15 a 90 dias) – Carteira Total

## Atrasos - Total (Em %)

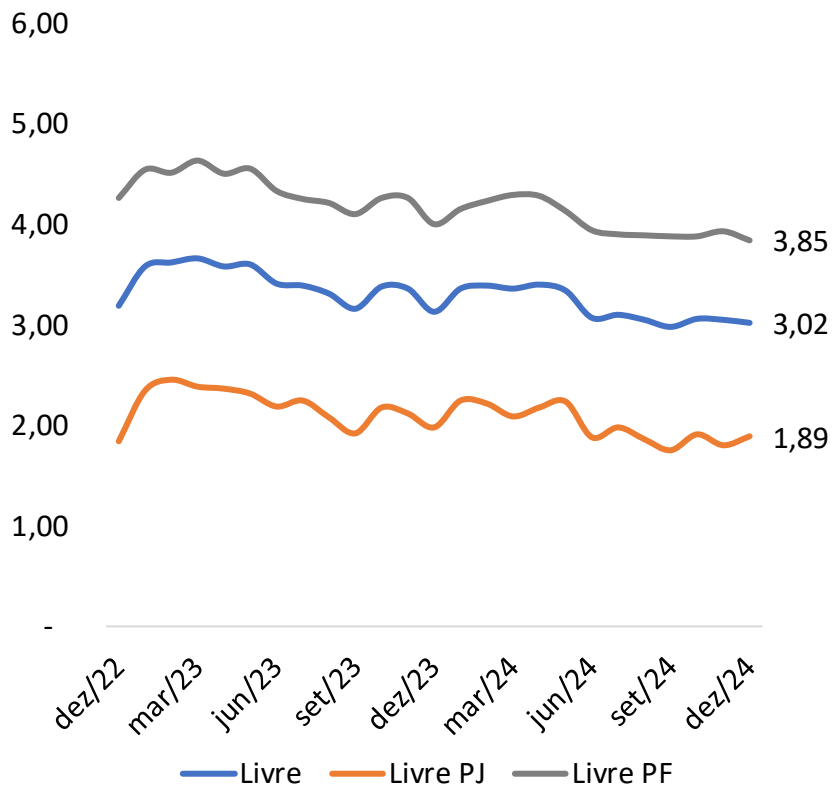


## Atrasos - Var. Mensal (pp)

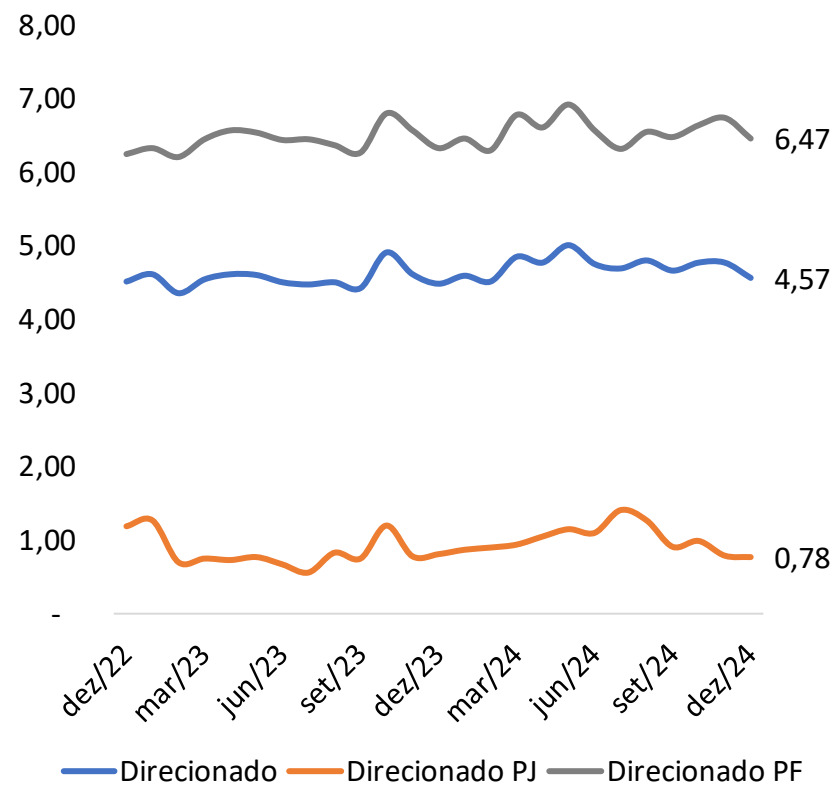


# Atrasos (15 a 90 dias) – Por origem de recurso

## Atrasos - Livre (Em %)

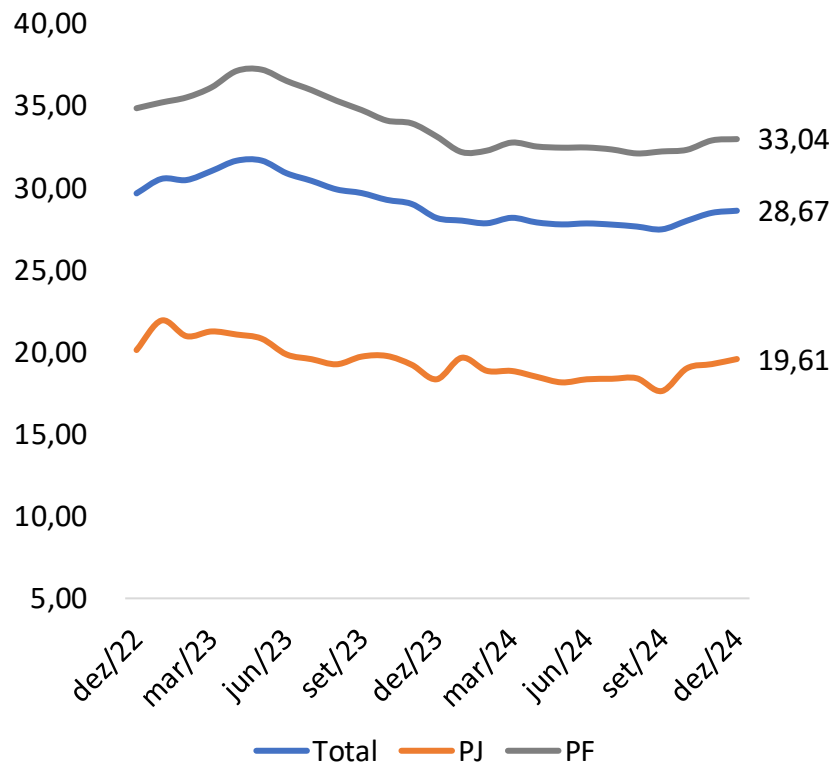


## Atrasos - Direcionado (%)

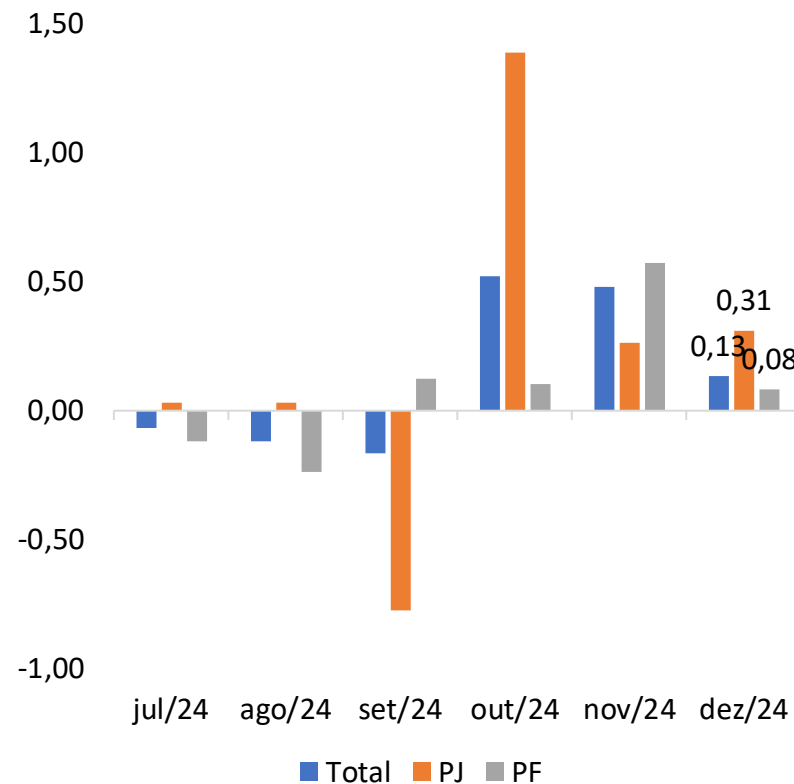


# Taxa de Juros - Total

## Taxa de Juros - Total (Em % aa)

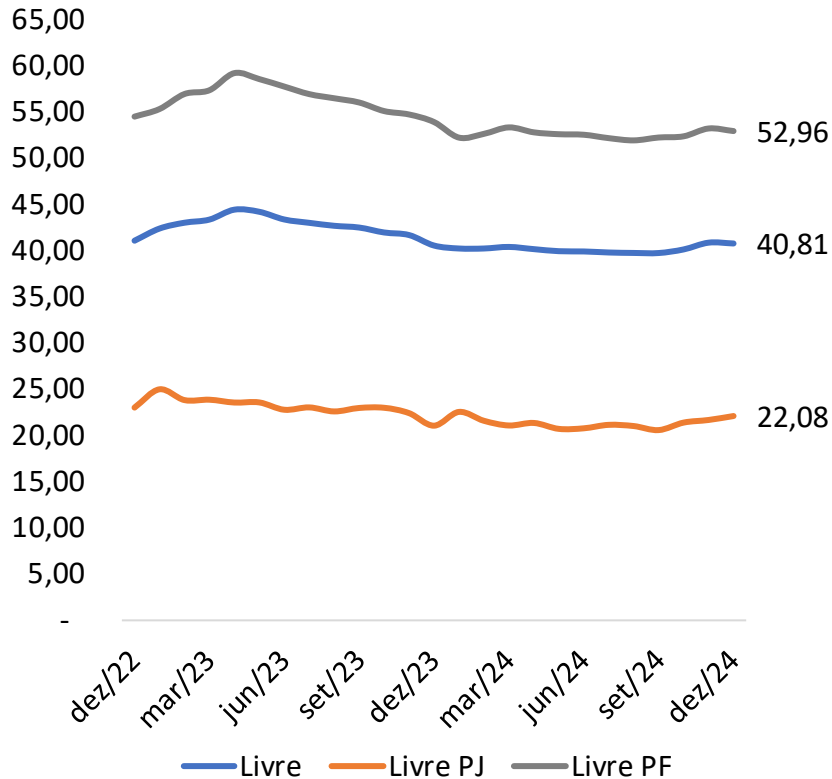


## Var. Mensal - (Em pp)

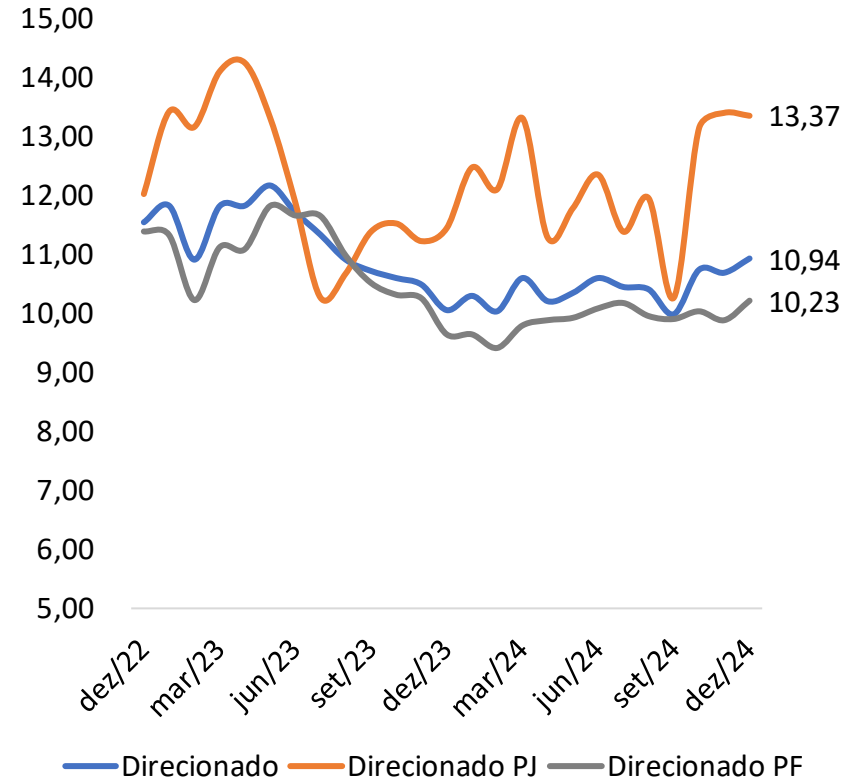


# Taxa de Juros – Por origem de recursos

## Taxa de Juros - Livre (Em % aa)

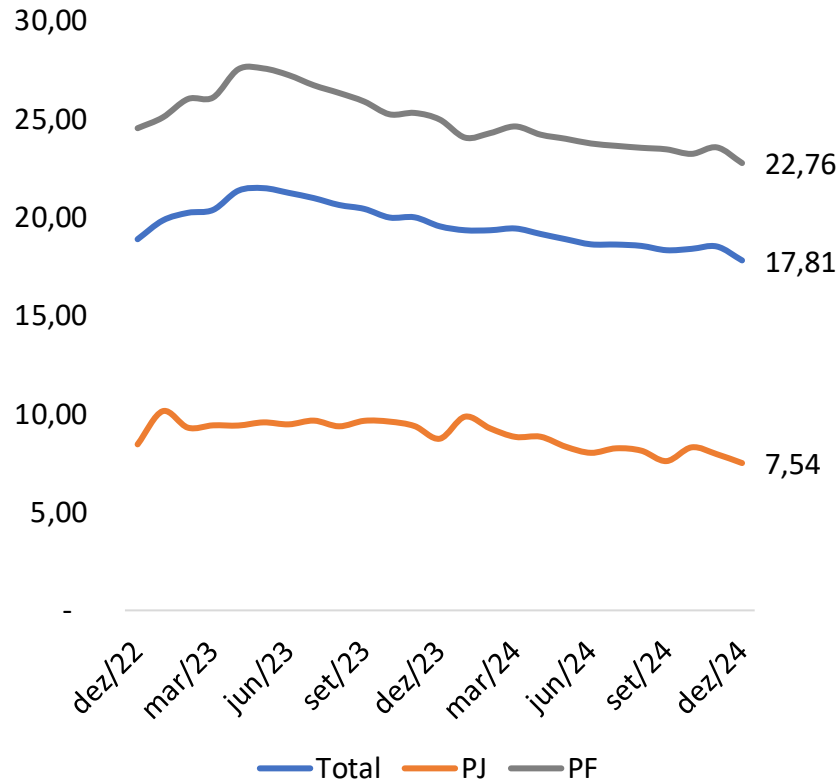


## Taxa de Juros - Direcionado (Em % aa)

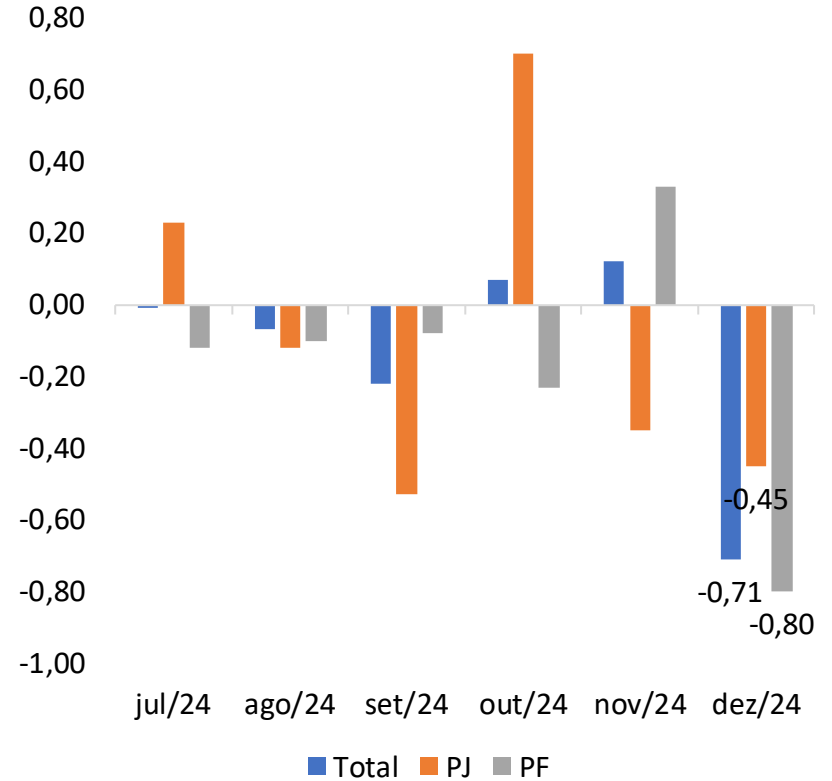


# Spread - Total

## Spread - Total (Em % aa)

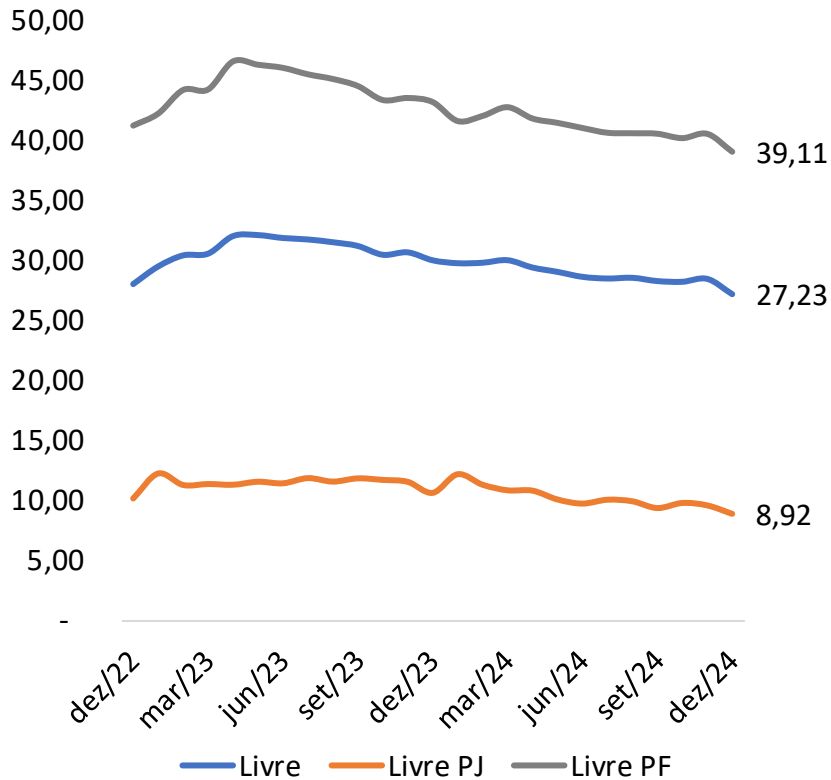


## Var. Mensal - (Em pp)

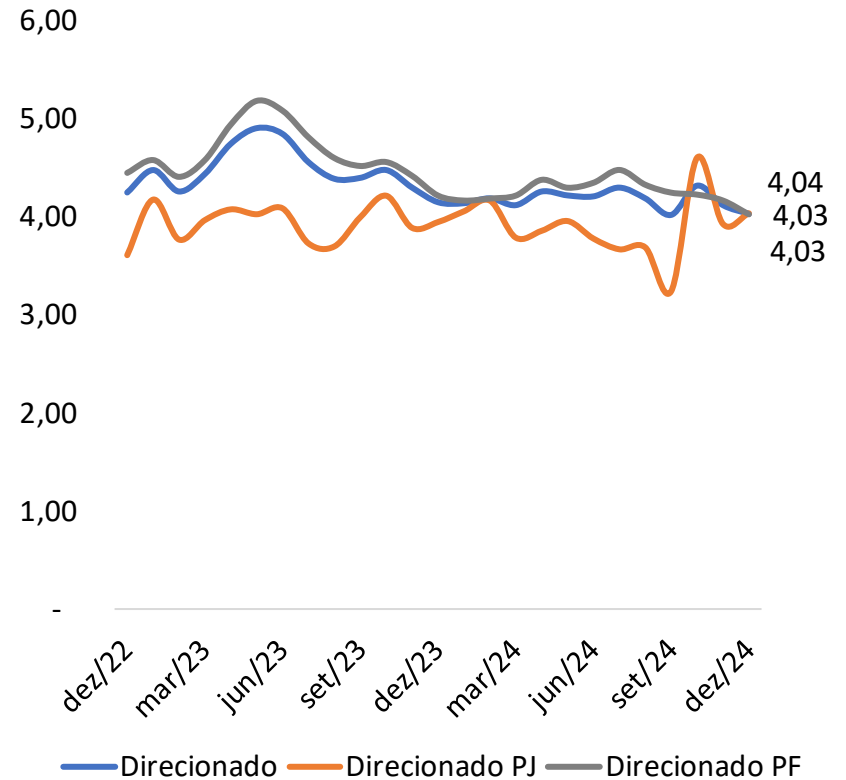


# Spread – Por origem de recursos

## Spread - Livre (Em % aa)



## Spread - Direcionado (Em % aa)



# Panorama de Crédito – Resumo – Crédito PF

dez/24	Saldo			Concessão			Inadimplência			Taxa de Juros		
Linha de Crédito PF	Em R\$ mi	Var.% m/m	Var.% a/a	Var.% m/m	Var.% a/a	Var.% acum. 12 meses	%	Var.(p.p.) m/m	Var.(p.p.) a/a	%	Var.(p.p.) m/m	Var.(p.p.) a/a
Livre - PF	2.160.774	1,0%	12,3%	2,4%	13,8%	14,6%	5,29	0,0	-0,3	52,96	-0,3	-1,0
Cheque especial	34.992	-2,6%	12,3%	2,6%	18,0%	7,7%	12,59	1,3	-1,0	135,97	-2,2	7,9
Crédito pessoal total	998.567	0,0%	12,0%	-4,5%	16,9%	23,8%	3,49	0,1	0,0	45,91	1,5	3,7
Crédito pessoal não consignado	322.623	-0,1%	21,6%	5,2%	42,1%	32,3%	5,98	0,1	-0,2	103,43	4,1	9,4
Crédito pessoal consignado total	675.944	0,1%	8,0%	-16,0%	-7,4%	16,1%	2,30	0,0	0,0	23,93	0,5	-0,5
Setor privado	39.685	-0,5%	-4,0%	-17,4%	3,1%	5,1%	7,99	0,5	1,2	40,84	1,8	2,7
Setor público	365.443	-0,1%	5,6%	-11,8%	1,0%	6,0%	2,18	0,0	0,1	23,80	0,5	0,3
Aposentados e pensionistas do INSS	270.816	0,4%	13,5%	-19,9%	-16,8%	30,8%	1,62	0,0	-0,2	21,86	0,2	-1,8
Não consignado vinculado à composição de dívidas	87.115	-0,9%	0,5%	13,2%	-16,0%	-26,4%	17,15	0,2	2,0	41,19	-0,4	4,1
Aquisição de bens total	369.252	-1,0%	17,8%	2,7%	14,6%	33,5%	4,22	-0,3	-1,2	30,79	1,2	2,8
Veículos	342.613	-0,8%	18,4%	2,5%	13,5%	33,9%	4,20	-0,2	-1,0	27,51	1,1	2,0
Outros bens	26.639	-3,6%	10,3%	5,3%	30,9%	28,1%	4,46	-2,5	-3,1	95,75	2,8	21,9
Arrendamento mercantil total	617	0,5%	-20,2%	-85,0%	-88,0%	4,2%	4,46	0,0	4,1	15,65	1,6	8,6
Veículos	20	-9,1%	-90,0%	#DIV/0!	#DIV/0!	-54,5%	8,14	2,4	6,8	0,00	0,0	0,0
Outros bens	597	0,8%	4,4%	-85,0%	-88,0%	6,1%	4,34	0,0	4,3	15,65	1,6	4,6
Cartão de crédito total	612.519	4,3%	13,0%	2,7%	11,7%	11,7%	6,92	-0,1	-0,5	76,92	-5,2	-12,0
Rotativo	61.407	0,4%	-1,4%	-5,0%	4,4%	0,7%	55,05	1,2	1,2	450,52	4,6	8,4
Parcelado	73.010	0,8%	10,6%	6,8%	14,8%	20,6%	11,72	0,0	1,6	171,16	-12,0	-25,8
À vista	478.103	5,4%	15,5%	3,6%	12,6%	13,1%						
Desconto de cheques	1.379	-0,4%	-16,7%	0,0%	-14,8%	-19,4%	2,67	0,0	0,4	44,48	1,6	-1,0
Outros créditos livres	56.332	1,9%	-0,3%	-2,8%	3,8%	6,7%	3,84	0,0	0,4			
Direcionado - PF	1.787.264	0,6%	11,8%	0,1%	2,5%	7,7%	1,38	-0,3	0,0	10,23	0,3	0,6
Crédito rural total	527.823	-0,1%	10,0%	-1,7%	-7,2%	-4,9%	1,96	-0,5	0,8	10,52	0,2	0,2
Taxas de mercado	232.502	-0,8%	14,2%	2,7%	-23,7%	-3,0%	3,12	-0,7	1,9	13,20	0,1	0,6
Taxas reguladas	295.320	0,4%	6,8%	-4,8%	11,7%	-6,5%	1,04	-0,4	-0,1	8,35	0,4	0,0
Financiamento imobiliário total	1.167.104	0,8%	12,4%	2,4%	7,2%	23,6%	1,09	-0,2	-0,4	9,84	0,4	0,7
Taxas de mercado	106.270	0,9%	14,7%	-1,4%	19,3%	24,0%	0,94	-0,1	0,0	12,12	0,5	0,7
Taxas reguladas	1.060.834	0,8%	12,1%	3,2%	5,3%	23,6%	1,10	-0,2	-0,4	9,63	0,3	0,7
Financiamento com recursos do BNDES total	80.773	3,2%	17,2%	-5,0%	55,7%	17,9%	1,27	-0,1	0,7	9,95	0,5	0,5
Investimentos	3.255	11,0%	241,6%	-22,0%	91,7%	218,4%	0,42	-0,2	-3,1	10,20	-2,3	0,2
Agroindustrial	77.514	2,9%	14,1%	-4,3%	54,6%	14,8%	1,30	-0,1	0,7	9,95	0,5	0,5
Microcrédito total	9.239	2,1%	14,7%	1,9%	8,7%	20,1%	3,71	-0,2	-5,4	47,33	-0,1	2,5
Consumo	715	-5,3%	-6,7%	71,4%	20,0%	-12,0%	18,48	0,5	-2,2	9,24	3,0	-0,4
Microempreendedores	8.523	2,7%	16,9%	1,7%	8,7%	20,3%	2,47	-0,1	-5,4	50,53	-0,6	1,8
Outros créditos direcionados	2.326	-7,0%	-12,9%	36,8%	10,7%	-25,5%	9,49	-1,2	8,4			



# Panorama de Crédito – Resumo – Crédito PJ

dez/24	Saldo			Concessão			Inadimplência			Taxa de Juros		
	Em R\$ mi	Var.% m/m	Var.% a/a	Var.% m/m	Var.% a/a	Var.% acum. 12 meses	%	Var.(p.p.) m/m	Var.(p.p.) a/a	%	Var.(p.p.) m/m	Var.(p.p.) a/a
<b>Linha de Crédito PJ</b>												
Livre - PJ	1.584.890	2,7%	8,4%	21,4%	16,2%	18,0%	2,54	-0,3	-0,6	22,08	0,4	1,0
Desconto de duplicatas e recebíveis	224.421	13,5%	9,7%	27,7%	22,0%	20,3%	0,51	-0,1	-2,4	17,24	0,8	-0,4
Desconto de cheques	3.702	-0,2%	-15,1%	5,6%	2,7%	-19,3%	2,56	0,0	-0,6	34,89	-0,5	-3,0
Antecipação de faturas de cartão de crédito	96.937	-1,3%	-0,5%	13,0%	5,9%	45,5%	0,00	0,0	0,0	14,34	1,0	2,0
Capital de giro total	483.956	0,4%	2,8%	26,2%	29,0%	16,0%	4,02	-0,7	-0,6	23,58	1,8	3,1
Até 365 dias	72.107	15,1%	53,6%	22,1%	74,9%	35,5%	1,46	-0,3	-1,4	20,34	1,8	-4,4
Superior a 365 dias	396.607	-1,8%	-3,3%	38,0%	-1,8%	5,0%	4,44	-0,7	-0,4	23,90	1,6	4,1
Rotativo	15.243	-0,7%	10,6%	-20,3%	1,3%	5,9%	5,03	-0,1	0,4	34,77	8,9	7,1
Conta garantida	40.375	-2,7%	8,5%	3,5%	14,0%	41,5%	2,48	-0,1	-0,8	51,88	0,3	-1,6
Cheque especial	16.931	4,2%	18,6%	4,1%	15,2%	4,4%	14,81	0,4	-2,4	312,19	-34,5	-14,9
Aquisição de bens total	176.475	0,3%	9,0%	7,0%	4,7%	11,3%	2,41	0,0	0,3	18,26	0,7	1,4
Veículos	138.328	0,6%	9,7%	5,2%	7,5%	12,7%	2,36	0,1	0,4	18,20	0,8	1,8
Outros bens	38.147	-0,5%	6,5%	14,9%	-5,5%	6,4%	2,60	0,0	-0,2	18,57	0,5	0,0
Arrendamento mercantil total	22.145	1,7%	19,7%	43,7%	18,8%	36,2%	0,47	0,0	0,1	16,88	0,9	1,6
Veículos	2.926	2,1%	29,1%	0,0%	7,1%	56,8%	0,43	0,0	0,4	17,62	0,7	2,4
Outros bens	19.219	1,6%	18,4%	54,8%	20,8%	33,2%	0,47	0,0	0,0	16,76	1,0	1,4
Vendor	3.172	0,2%	-15,5%	-11,6%	-17,9%	6,2%	0,10	0,0	0,0	14,54	0,5	-1,1
Compror	18.974	14,7%	-16,0%	37,3%	-16,3%	-20,7%	0,03	-0,3	-0,1	17,41	0,3	1,0
Cartão de crédito total	44.485	6,2%	17,0%	-10,4%	-3,3%	10,7%	5,73	-0,2	-1,1	32,47	-11,6	-2,7
Rotativo	6.481	48,9%	-19,3%	77,5%	-27,4%	-13,6%	32,35	-14,5	5,2	167,05	-101,4	67,7
Parcelado	2.549	1,6%	10,5%	13,4%	25,8%	16,7%	17,70	0,0	0,2	144,72	4,9	-8,5
À vista	35.455	1,2%	28,2%	-24,0%	8,3%	22,9%						
Adiantamento sobre contratos de câmbio (ACC)	117.033	0,2%	33,6%	25,4%	32,6%	6,5%	0,38	-0,1	-0,2	6,30	0,0	-0,2
Financiamento a importações	8.321	2,0%	59,3%	2,4%	103,6%	32,2%	0,07	0,0	-0,2	10,67	0,9	3,4
Financiamento a exportações	139.072	2,1%	9,6%	219,3%	-4,9%	2,5%	0,58	-0,1	0,2	15,20	0,8	2,8
Repasse externo	38.094	-2,6%	18,2%	14,2%	62,4%	17,3%	0,00	0,0	0,0	15,97	0,6	5,0
Outros créditos livres	150.796	4,3%	10,4%	120,8%	84,0%	2,9%	5,25	-0,3	0,2			
Direcionado - PJ	894.429	1,6%	10,4%	21,6%	30,0%	12,8%	1,16	-0,3	-0,1	13,37	-0,1	1,9
Crédito rural total	89.199	0,9%	5,9%	43,8%	-26,8%	-18,4%	0,29	-0,2	-0,1	13,57	1,0	2,0
Taxas de mercado	54.935	3,6%	-0,7%	56,5%	-42,5%	-32,6%	0,36	-0,2	0,0	14,63	1,0	2,6
Taxas reguladas	34.264	-3,1%	18,8%	29,5%	17,2%	8,4%	0,17	-0,2	-0,3	11,55	0,9	1,0
Financiamento imobiliário total	61.601	2,0%	20,0%	15,3%	3,9%	12,0%	1,11	0,4	-1,0	11,02	0,3	1,0
Taxas de mercado	40.556	2,4%	20,6%	15,9%	14,9%	19,1%	0,87	-0,1	-2,0	11,29	0,3	1,3
Taxas reguladas	21.045	1,1%	19,1%	13,5%	-16,3%	0,0%	1,57	1,2	0,9	10,49	0,2	0,3
BNDES total	434.680	1,1%	7,8%	31,7%	10,8%	20,9%	0,68	-0,1	0,0	13,71	-0,3	2,1
Capital de giro	13.485	3,6%	80,5%	21,5%	45,4%	84,7%	4,51	-0,2	-3,3	11,84	-0,7	0,4
Investimentos	401.951	1,0%	5,5%	35,8%	7,8%	14,9%	0,58	-0,1	0,0	13,87	-0,3	2,2
Agroindustrial	19.243	0,9%	28,0%	-9,6%	42,4%	45,1%	0,09	-0,1	0,0	11,72	-0,6	1,4
Outros créditos direcionados	308.949	2,4%	14,0%	12,0%	126,2%	34,0%	2,10	-0,7	-0,1			

# Obrigado



Diretoria de Economia,  
Regulação Prudencial e Riscos  
[economia@febraban.org.br](mailto:economia@febraban.org.br)